



PROVINCIA AUTONOMA DI TRENTO

Comune di Palù del Fersina Gamoa' va Palai En Bersntol

PRG comunale

1° adozione delibera Commissario
ad ACTA n.1 d.d. 10.08.2022

2° adozione delibera Commissario
ad ACTA n.1 d.d. 15.05.2023

approvazione G.P. delibera n.

pubblicazione su B.U.

Progettazione:
SERVIZIO URBANISTICA
COMUNITA' ALTA
VALSUGANA E BERSNTOL

Il Responsabile di servizio:
arch. Claudio Gardelli

VARIANTE GENERALE 2021

SCHEDE TECNICHE
dal n. 46 al n. 60

Insedimenti storici

data: ottobre 2023



Comunità Alta Valsugana e Bersntol

Tolgamoa' schoft Hoa Valzegù ont Bersntol

PIANO REGOLATORE GENERALE DEL COMUNE DI PALU' DEL FERSINA
INSEDIAMENTI STORICI

Schedatura Storica

Scheda N: 46

Comune amministrativo: PALU' DEL FERSINA

Particella: P.ED. 186-188

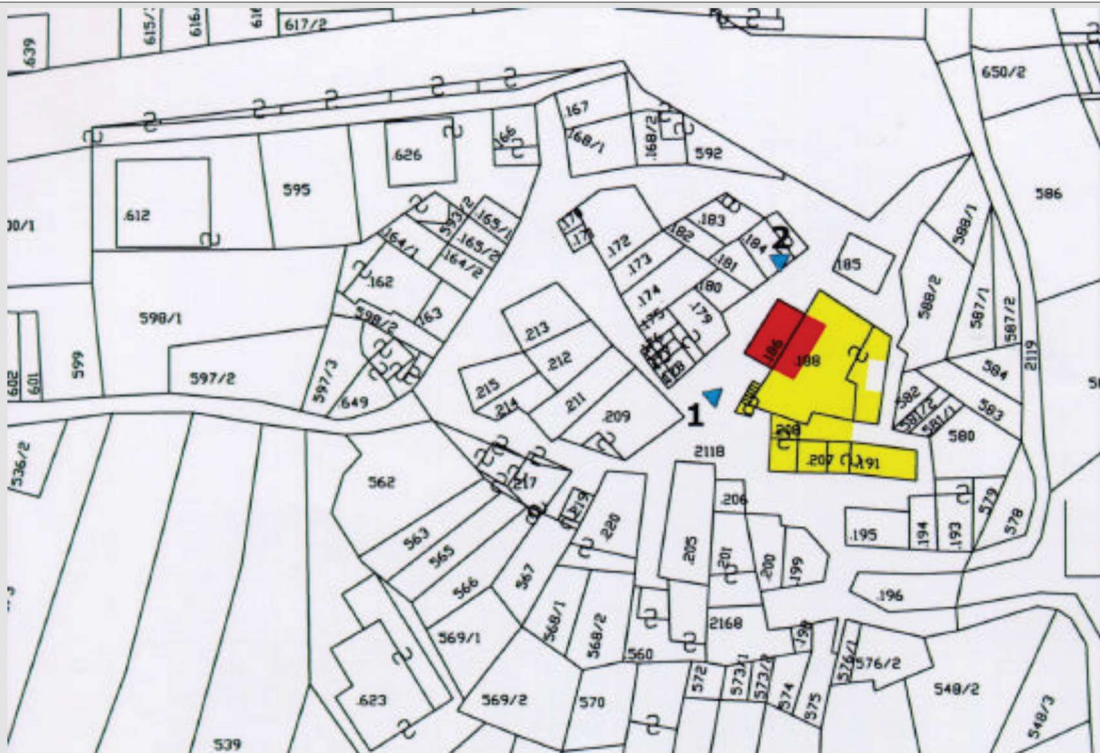
Comune catastale: PALU' DEL FERSINA

Data Rilievo: 11/05/2004

Indirizzo/località: Lenzi

Rilevatore/i: Chiani

cartografia
scala 1:1000



fotografia n. 1



**Prospetto
sud-ovest**

PIANO REGOLATORE GENERALE DEL COMUNE DI PALU' DEL FERSINA
INSEDIAMENTI STORICI

Schedatura Storica

Scheda N: 46

fotografia n. 2

Prospetto
nord-est e nord-oves



PIANO REGOLATORE GENERALE DEL COMUNE DI PALU' DEL FERSINA
INSEDIAMENTI STORICI

Schedatura Storica

Scheda N: 46

ANALISI

1	Tipologia funzionale	edificio prevalentemente residenziale				A
2	Epoca di costruzione			anteriore al 1860		8
3	Tipologia architettonica storica			bassa definizione		4
4	Permanenza dei caratteri formali tradizionali	volumetrici originali	1	Totale pt.2 + pt.3		12
		costruttivo	1			
		complementari	1			
		decorativi	0			
	Grado intervento	trasformato - grado medio	-2			
		Totale pt.4	1	Totale punteggio		13
5	Degrado	medio		6	Grado di utilizzo	sottoutilizzato
7	Spazi pertinenza	bassa qualità				
8	Vincoli legislativi					
9	Categoria di intervento piano precedente	notevole interesse urbanistico art. 29 n.a. PGTIS				
10	Note					
11	Coperture	lamiera liscia lamiera ondulata		Colore	zincato rossa	
12	Spazi di pertinenza	sentiero		Pavimentazione Accesso	selciato	
13	Recinzioni	nessuna recinzione		Tipologia	assi orizzontali - assi verticali	

PROGETTO

14	Categoria d'intervento:	ristrutturazione		R3
15	Tipologia:	casa rurale		
16	Volume in ampliamento			
	<i>Sopraelevazione</i>	vedi elaborati di progetto		
	<i>Ripristino tipologico</i>	vedi elaborati di progetto		
	<i>Ampliamento laterale</i>	vedi elaborati di progetto		
17	Indicazioni progettuali:			

PIANO REGOLATORE GENERALE DEL COMUNE DI PALU' DEL FERSINA

INSEDIAMENTI STORICI

Schedatura Storica

Scheda N: 47

Comune amministrativo: PALU' DEL FERSINA

Particella: P.ED. 188

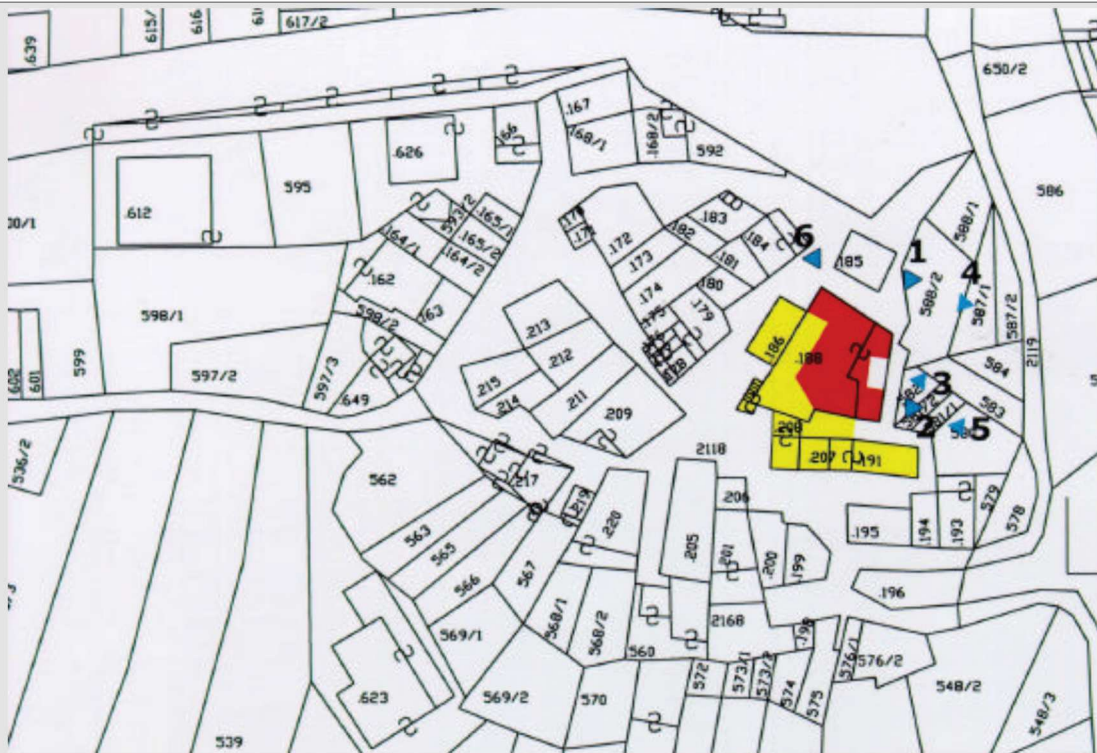
Comune catastale: PALU' DEL FERSINA

Data Rilievo: 11/05/2004

Indirizzo/località: Lenzi

Rilevatore/i: Chiani

cartografia
scala 1:1000



fotografia n. 1



Prospetto
nord-est

PIANO REGOLATORE GENERALE DEL COMUNE DI PALU' DEL FERSINA
INSEDIAMENTI STORICI

Schedatura Storica

Scheda N: 47

fotografia n. 6



**Prospetto
nord-ovest**

PIANO REGOLATORE GENERALE DEL COMUNE DI PALU' DEL FERSINA
INSEDIAMENTI STORICI

Schedatura Storica

Scheda N: 47

fotografia n. 2



**Prospetto
est**

PIANO REGOLATORE GENERALE DEL COMUNE DI PALU' DEL FERSINA
INSEDIAMENTI STORICI

Schedatura Storica

Scheda N: 47

fotografia n. 3



Prospetto
est

PIANO REGOLATORE GENERALE DEL COMUNE DI PALU' DEL FERSINA
INSEDIAMENTI STORICI

Schedatura Storica

Scheda N: 47

fotografia n. 4



Prospetto
est

PIANO REGOLATORE GENERALE DEL COMUNE DI PALU' DEL FERSINA
INSEDIAMENTI STORICI

Schedatura Storica

Scheda N: 47

fotografia n. 5



Prospetto
est

PIANO REGOLATORE GENERALE DEL COMUNE DI PALU' DEL FERSINA
INSEDIAMENTI STORICI

Schedatura Storica

Scheda N: 47

ANALISI

1	Tipologia funzionale	edificio prevalentemente residenziale				A
2	Epoca di costruzione			anteriore al 1860		8
3	Tipologia architettonica storica			bassa definizione		4
4	Permanenza dei caratteri formali tradizionali	volumetrici originali	1	Totale pt.2 + pt.3		12
		costruttivo	0			
		complementari	0			
		decorativi	0			
	Grado intervento	alterato - grado notevole	-3			
		Totale pt.4	-2	Totale punteggio		10
5	Degrado	nullo		6	Grado di utilizzo	sottoutilizzato
7	Spazi pertinenza	bassa qualità				
8	Vincoli legislativi					
9	Categoria di intervento piano precedente	notevole interesse urbanistico art. 29 n.a. PGTIS nessun interesse art. 32 n. a. PGTIS				
10	Note	Ristrutturato ma non completamente finito. Ampliamenti posteriori al 1939.				
11	Coperture	eternit lamiera liscia		Colore	cemento testa di moro	
12	Spazi di pertinenza	strada		Pavimentazione Accesso	sterrato	
13	Recinzioni	nessuna recinzione		Tipologia		

PROGETTO

14	Categoria d'intervento:	ristrutturazione		R3
15	Tipologia:	baita		
16	Volume in ampliamento			
	<i>Sopraelevazione</i>	vedi elaborati di progetto		
	<i>Ripristino tipologico</i>	vedi elaborati di progetto		
	<i>Ampliamento laterale</i>	vedi elaborati di progetto		

17 **Indicazioni progettuali:**

PIANO REGOLATORE GENERALE DEL COMUNE DI PALU' DEL FERSINA
INSEDIAMENTI STORICI

Schedatura Storica

Scheda N: 48

Comune amministrativo: PALU' DEL FERSINA

Particella: P.ED. 188-191-207-208

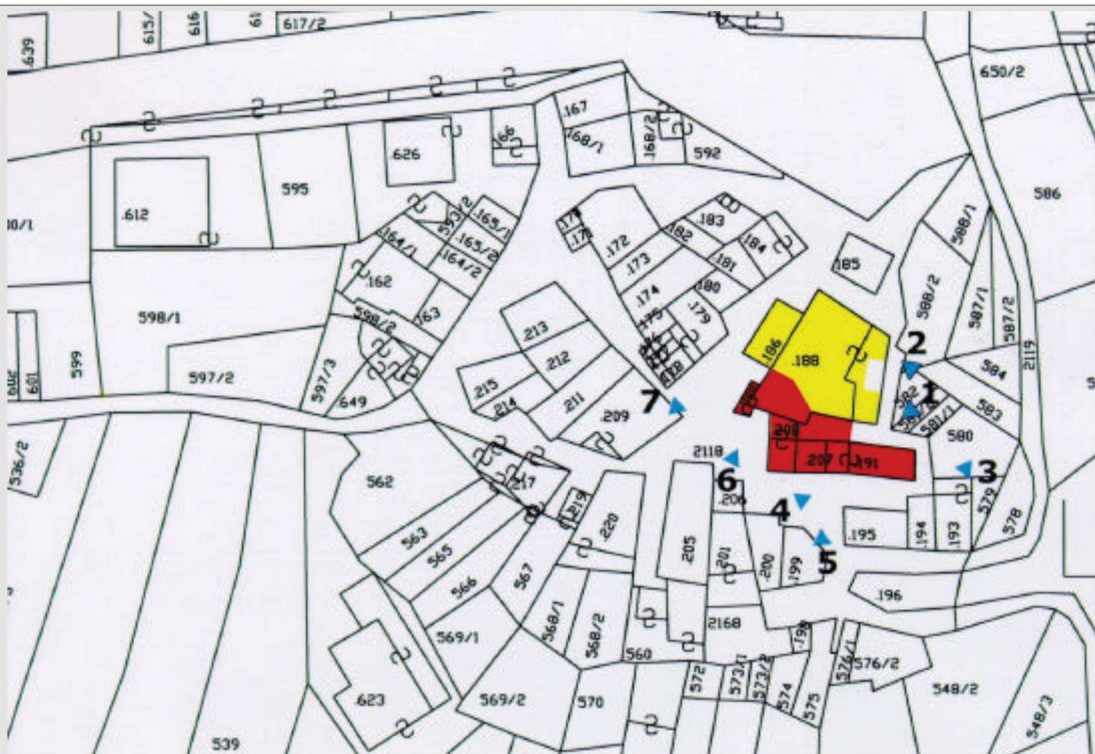
Comune catastale: PALU' DEL FERSINA

Data Rilievo: 11/05/2004

Indirizzo/località: Lenzi

Rilevatore/i: Chiani

cartografia
scala 1:1000



fotografia n. 2



Prospetto
nord

PIANO REGOLATORE GENERALE DEL COMUNE DI PALU' DEL FERSINA
INSEDIAMENTI STORICI

Schedatura Storica

Scheda N: 48

fotografia n. 5



**Prospetto
sud**

fotografia n. 7



**Prospetto
ovest**

PIANO REGOLATORE GENERALE DEL COMUNE DI PALU' DEL FERSINA
INSEDIAMENTI STORICI

Schedatura Storica

Scheda N: 48

fotografia N. 1



Prospetto
nord e est

PIANO REGOLATORE GENERALE DEL COMUNE DI PALU' DEL FERSINA
INSEDIAMENTI STORICI

Schedatura Storica

Scheda N: 48

fotografia n. 3



**Prospetto
est**

PIANO REGOLATORE GENERALE DEL COMUNE DI PALU' DEL FERSINA
INSEDIAMENTI STORICI

Schedatura Storica

Scheda N: 48

fotografia n. 4



Prospetto
sud

PIANO REGOLATORE GENERALE DEL COMUNE DI PALU' DEL FERSINA
INSEDIAMENTI STORICI

Schedatura Storica

Scheda N: 48

fotografia n. 6



Prospetto
sud

PIANO REGOLATORE GENERALE DEL COMUNE DI PALU' DEL FERSINA
INSEDIAMENTI STORICI

Schedatura Storica

Scheda N: 48

ANALISI

1	Tipologia funzionale	edificio prevalentemente residenziale				A
2	Epoca di costruzione			anteriore al 1860		8
3	Tipologia architettonica storica			bassa definizione		4
4	Permanenza dei caratteri formali tradizionali	volumetrici originali	2		Totale pt.2 + pt.3	12
		costruttivo	1			
		complementari	0			
		decorativi	0			
	Grado intervento	alterato - grado notevole	-3			
		Totale pt.4	0	Totale punteggio		12
5	Degrado	nullo		6	Grado di utilizzo	sottoutilizzato
7	Spazi pertinenza	bassa qualità				
8	Vincoli legislativi					
9	Categoria di intervento piano precedente	notevole interesse urbanistico art. 29 n.a. PGTIS				
10	Note	Non si riesce a definire bene la percentuale delle diverse coperture				
11	Coperture	tegole in cemento tegole marsigliesi		Colore	mattone nero	
12	Spazi di pertinenza	sentiero		Pavimentazione Accesso	selciato	
13	Recinzioni	nessuna recinzione		Tipologia		

PROGETTO

14	Categoria d'intervento:	ristrutturazione		R3
15	Tipologia:	casa civile		
16	Volume in ampliamento			
	<i>Sopraelevazione</i>	vedi elaborati di progetto		
	<i>Ripristino tipologico</i>	vedi elaborati di progetto		
	<i>Ampliamento laterale</i>	vedi elaborati di progetto		
17	Indicazioni progettuali:			

PIANO REGOLATORE GENERALE DEL COMUNE DI PALU' DEL FERSINA
INSEDIAMENTI STORICI

Schedatura Storica

Scheda N: 49

Comune amministrativo: PALU' DEL FERSINA

Particella: P.ED. 217

Comune catastale: PALU' DEL FERSINA

Data Rilievo: 11/05/2004

Indirizzo/località: Lenzi

Rilevatore/i: Chiani

cartografia
scala 1:1000



fotografia n. 1



**Prospetto
sud-ovest**

PIANO REGOLATORE GENERALE DEL COMUNE DI PALU' DEL FERSINA
INSEDIAMENTI STORICI

Schedatura Storica

Scheda N: 49

fotografia n. 2



Prospetto
sud-est

PIANO REGOLATORE GENERALE DEL COMUNE DI PALU' DEL FERSINA
INSEDIAMENTI STORICI

Schedatura Storica

Scheda N: 49

fotografia n. 3



Prospetto
nord-est

PIANO REGOLATORE GENERALE DEL COMUNE DI PALU' DEL FERSINA
INSEDIAMENTI STORICI

Schedatura Storica

Scheda N: 49

fotografia n. 4



Prospetto
nord-est

PIANO REGOLATORE GENERALE DEL COMUNE DI PALU' DEL FERSINA
INSEDIAMENTI STORICI

Schedatura Storica

Scheda N: 49

fotografia n. 5



**Prospetto
nord-ovest**

PIANO REGOLATORE GENERALE DEL COMUNE DI PALU' DEL FERSINA
INSEDIAMENTI STORICI

Schedatura Storica

Scheda N: 49

ANALISI

1	Tipologia funzionale	edificio prevalentemente residenziale				A
2	Epoca di costruzione			anteriore al 1860		8
3	Tipologia architettonica storica			bassa definizione		4
4	Permanenza dei caratteri formali tradizionali	volumetrici originali	1	Totale pt.2 + pt.3		12
		costruttivo	1			
		complementari	1			
		decorativi	0			
	Grado intervento	trasformato - grado medio	-2			
		Totale pt.4	1	Totale punteggio		13
5	Degrado	nullo		6	Grado di utilizzo	sottoutilizzato
7	Spazi pertinenza	media qualità				
8	Vincoli legislativi					
9	Categoria di intervento piano precedente	nessun interesse art. 32 n. a. PGTIS				
10	Note					
11	Coperture	lamiera ondulata		Colore	zincato	
12	Spazi di pertinenza	sentiero		Pavimentazione Accesso	cemento	
13	Recinzioni	miste (ferro, legno)		Tipologia	rete metallica	

PROGETTO

14	Categoria d'intervento:	ristrutturazione		R3
15	Tipologia:	casa civile		
16	Volume in ampliamento			
	Sopraelevazione	vedi elaborati di progetto		
	Ripristino tipologico	vedi elaborati di progetto		
	Ampliamento laterale	vedi elaborati di progetto		
17	Indicazioni progettuali:			

PIANO REGOLATORE GENERALE DEL COMUNE DI PALU' DEL FERSINA
INSEDIAMENTI STORICI

Schedatura Storica

Scheda N: 50

Comune amministrativo: PALU' DEL FERSINA

Particella: P.ED. 219-220

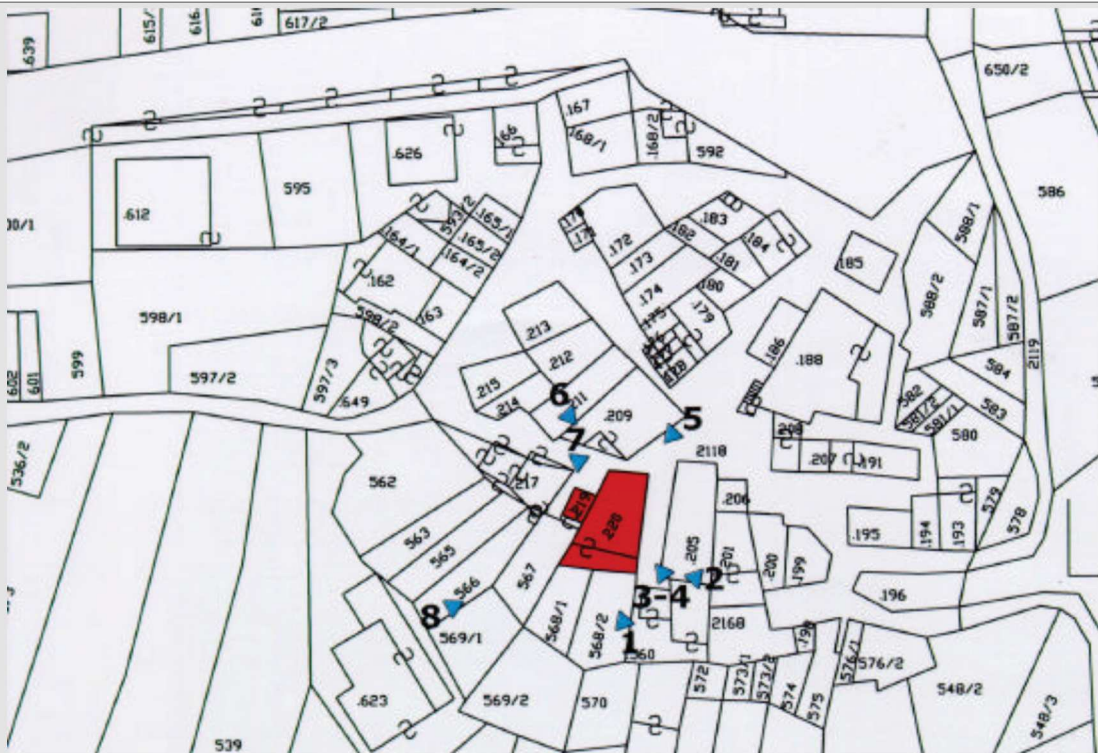
Comune catastale: PALU' DEL FERSINA

Data Rilievo: 11/05/2004

Indirizzo/località: Lenzi

Rilevatore/i: Chiani

cartografia
scala 1:1000



fotografia n. 1



Prospetto
sud

PIANO REGOLATORE GENERALE DEL COMUNE DI PALU' DEL FERSINA
INSEDIAMENTI STORICI

Schedatura Storica

Scheda N: 50

fotografia n. 2



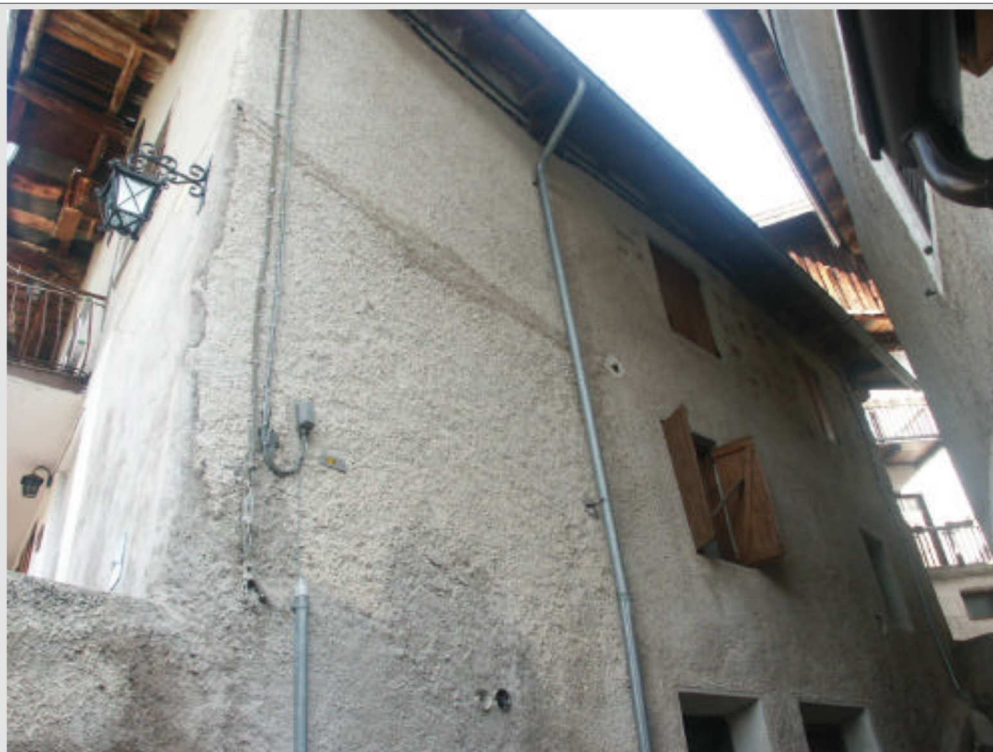
Particolare

PIANO REGOLATORE GENERALE DEL COMUNE DI PALU' DEL FERSINA
INSEDIAMENTI STORICI

Schedatura Storica

Scheda N: 50

fotografia n. 3



**Prospetto
est**

fotografia n. 4



**Prospetto
est**

PIANO REGOLATORE GENERALE DEL COMUNE DI PALU' DEL FERSINA
INSEDIAMENTI STORICI

Schedatura Storica

Scheda N: 50

fotografia n. 5



**Prospetto
nord**

fotografia n. 6



**Prospetto
nord e ovest**

PIANO REGOLATORE GENERALE DEL COMUNE DI PALU' DEL FERSINA
INSEDIAMENTI STORICI

Schedatura Storica

Scheda N: 50

fotografia n. 7



Prospetto
nord e ovest

fotografia n. 8



Prospetto
sud e ovest

PIANO REGOLATORE GENERALE DEL COMUNE DI PALU' DEL FERSINA
INSEDIAMENTI STORICI

Schedatura Storica

Scheda N: 50

ANALISI

1	Tipologia funzionale	edificio prevalentemente residenziale				A
2	Epoca di costruzione			anteriore al 1860		8
3	Tipologia architettonica storica			bassa definizione		4
4	Permanenza dei caratteri formali tradizionali	volumetrici originali	1	Totale pt.2 + pt.3		12
		costruttivo	1			
		complementari	0			
		decorativi	0			
	Grado intervento	trasformato - grado medio	-2			
		Totale pt.4	0	Totale punteggio		12
5	Degrado	nullo		6	Grado di utilizzo	utilizzato
7	Spazi pertinenza	media qualità				
8	Vincoli legislativi					
9	Categoria di intervento piano precedente	nessun interesse art. 32 n. a. PGTIS				
10	Note	edificio costruito anteriormente al 1860. Ampliamenti posteriori al 1939				
11	Coperture	tegole in cemento		Colore	nero	
12	Spazi di pertinenza	sentiero		Pavimentazione Accesso	cemento	
13	Recinzioni	miste (ferro, legno)		Tipologia	rete metallica	

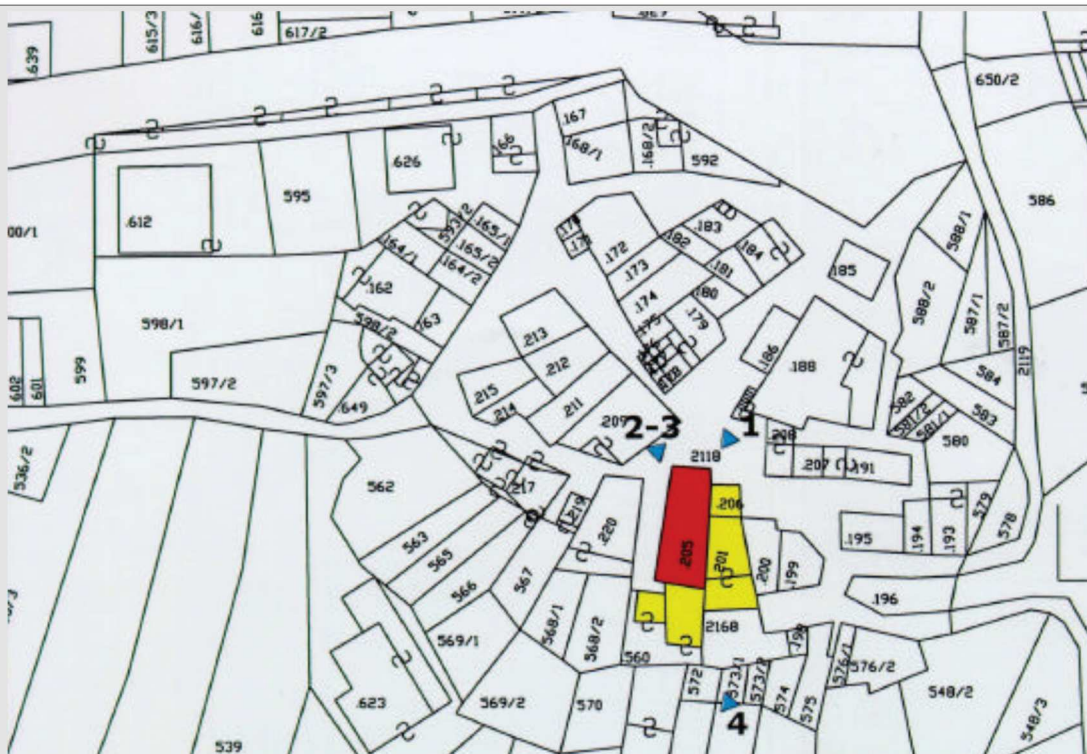
PROGETTO

14	Categoria d'intervento:	ristrutturazione - demolizione		R3 - R6
15	Tipologia:	casa civile		
16	Volume in ampliamento			
	<i>Sopraelevazione</i>	vedi elaborati di progetto		
	<i>Ripristino tipologico</i>	vedi elaborati di progetto		
	<i>Ampliamento laterale</i>	vedi elaborati di progetto		
17	Indicazioni progettuali:			

Scheda N: 51

Comune amministrativo: PALU' DEL FERSINA	Particella: P.ED. 205
Comune catastale: PALU' DEL FERSINA	Data Rilievo: 11/05/2004
Indirizzo/località: Lenzi	Rilevatore/i: Chiani

cartografia
scala 1:1000



fotografia n. 1



**Prospetto
nord e est**

PIANO REGOLATORE GENERALE DEL COMUNE DI PALU' DEL FERSINA
INSEDIAMENTI STORICI

Schedatura Storica

Scheda N: 51

fotografia n. 2



**Prospetto
ovest**

fotografia n. 3



**Prospetto
ovest**

PIANO REGOLATORE GENERALE DEL COMUNE DI PALU' DEL FERSINA
INSEDIAMENTI STORICI

Schedatura Storica

Scheda N: 51

fotografia n. 4



**Prospetto
sud**

PIANO REGOLATORE GENERALE DEL COMUNE DI PALU' DEL FERSINA
INSEDIAMENTI STORICI

Schedatura Storica

Scheda N: 51

ANALISI

1	Tipologia funzionale	edificio prevalentemente residenziale				A
2	Epoca di costruzione			anteriore al 1860		8
3	Tipologia architettonica storica			bassa definizione		4
4	Permanenza dei caratteri formali tradizionali	volumetrici originali	2	Totale pt.2 + pt.3		12
		costruttivo	0			
		complementari	0			
		decorativi	0			
	Grado intervento	trasformato - grado medio	-2			
		Totale pt.4	0	Totale punteggio		12
5	Degrado	nullo		6	Grado di utilizzo	utilizzato
7	Spazi pertinenza	media qualità				
8	Vincoli legislativi					
9	Categoria di intervento piano precedente	mediocre interesse art. 30 n. a. PGTIS				
10	Note					
11	Coperture	tegole marsigliesi		Colore		mattoni
12	Spazi di pertinenza	strada		Pavimentazione		asfalto
		sentiero		Accesso		selciato
13	Recinzioni	nessuna recinzione		Tipologia		

PROGETTO

14	Categoria d'intervento:	ristrutturazione		R3
15	Tipologia:	casa civile		
16	Volume in ampliamento			
	<i>Sopraelevazione</i>	vedi elaborati di progetto		
	<i>Ripristino tipologico</i>	vedi elaborati di progetto		
	<i>Ampliamento laterale</i>	vedi elaborati di progetto		
17	Indicazioni progettuali:			

PIANO REGOLATORE GENERALE DEL COMUNE DI PALU' DEL FERSINA

INSEDIAMENTI STORICI

Schedatura Storica

Scheda N: 52

Comune amministrativo: PALU' DEL FERSINA

Particella: P.ED. 560

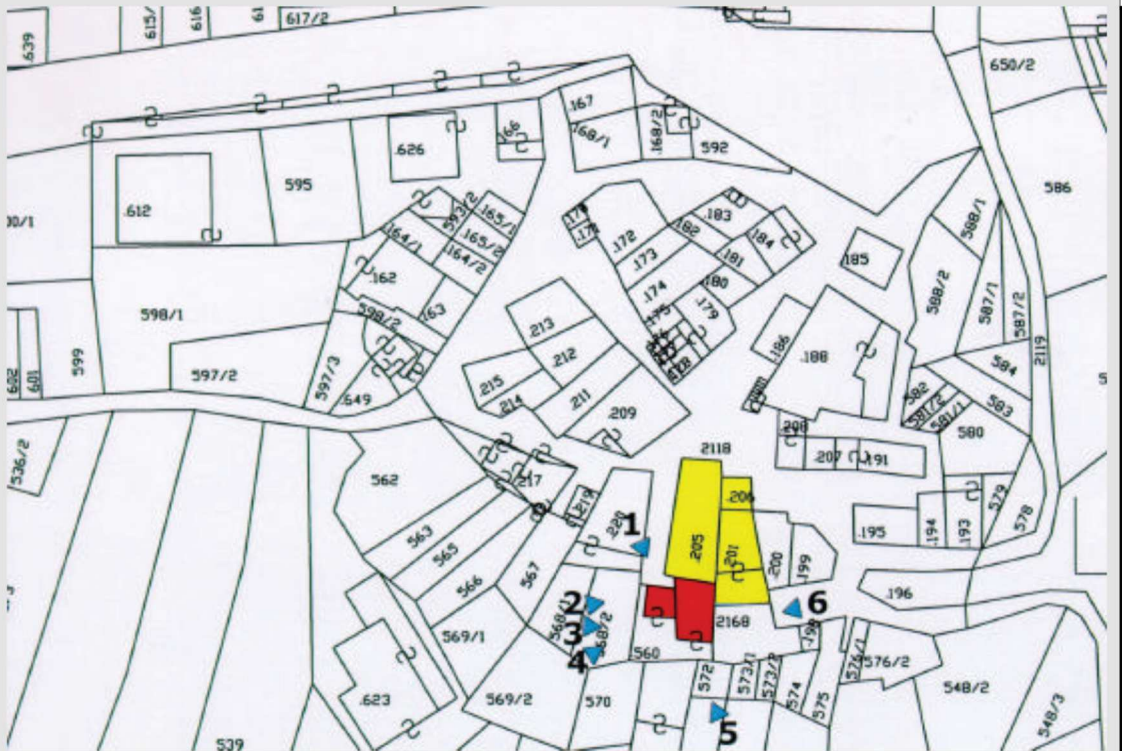
Comune catastale: PALU' DEL FERSINA

Data Rilievo: 11/05/2004

Indirizzo/località: Lenzi

Rilevatore/i: Chiani

cartografia
scala 1:1000



fotografia n. 1



Prospetto
nord e ovest

PIANO REGOLATORE GENERALE DEL COMUNE DI PALU' DEL FERSINA
INSEDIAMENTI STORICI

Schedatura Storica

Scheda N: 52

fotografia n. 4



**Prospetto
sud e ovest**

fotografia n. 5



**Prospetto
sud**

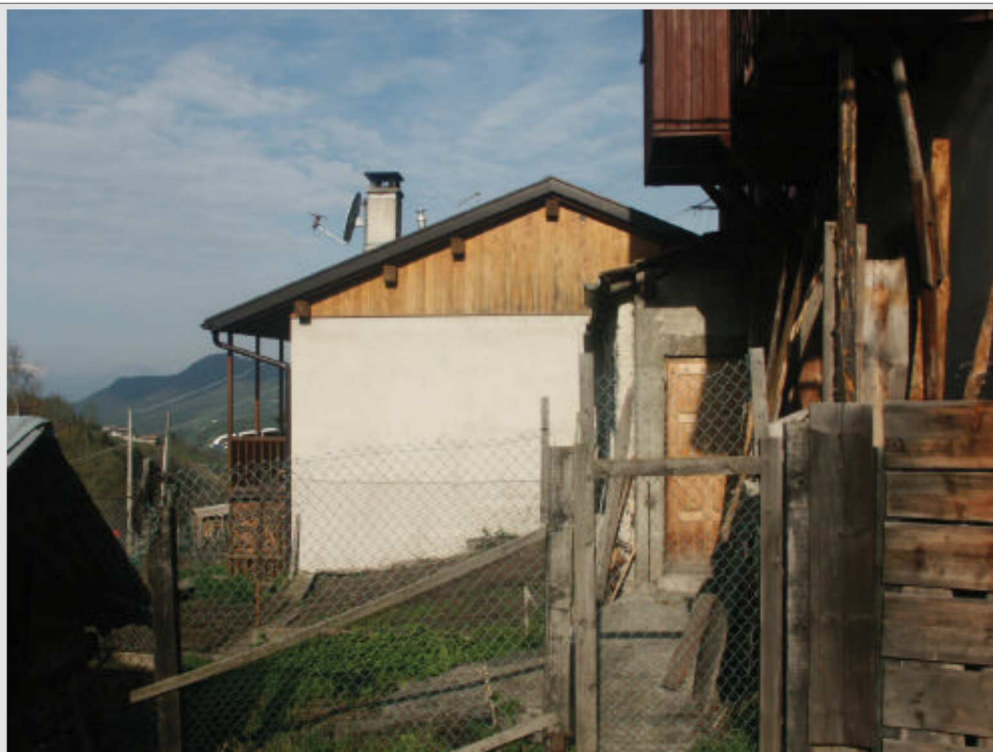
PIANO REGOLATORE GENERALE DEL COMUNE DI PALU' DEL FERSINA
INSEDIAMENTI STORICI

Schedatura Storica

Scheda N: 52

fotografia n. 6

**Prospetto
est**



PIANO REGOLATORE GENERALE DEL COMUNE DI PALU' DEL FERSINA
INSEDIAMENTI STORICI

Schedatura Storica

Scheda N: 52

fotografia n. 2



Prospetto
est

PIANO REGOLATORE GENERALE DEL COMUNE DI PALU' DEL FERSINA
INSEDIAMENTI STORICI

Schedatura Storica

Scheda N: 52

fotografia n. 3



Prospetto
est

PIANO REGOLATORE GENERALE DEL COMUNE DI PALU' DEL FERSINA
INSEDIAMENTI STORICI

Schedatura Storica

Scheda N: 52

ANALISI

1	Tipologia funzionale	edificio prevalentemente residenziale				A
2	Epoca di costruzione			tra il 1860 e il 1939		6
3	Tipologia architettonica storica			bassa definizione		4
4	Permanenza dei caratteri formali tradizionali	volumetrici originali	2	Totale pt.2 + pt.3		10
		costruttivo	1			
		complementari	1			
		decorativi	0			
	Grado intervento	trasformato - grado medio	-2			
		Totale pt.4	2	Totale punteggio		12
5	Degrado	nullo		6	Grado di utilizzo	utilizzato
7	Spazi pertinenza	media qualità				
8	Vincoli legislativi					
9	Categoria di intervento piano precedente	mediocre interesse art. 30 n. a. PGTIS				
10	Note					
11	Coperture	lamiera ondulata		Colore	zincato	
12	Spazi di pertinenza	sentiero		Pavimentazione Accesso	selciato	
13	Recinzioni	miste (ferro, legno)		Tipologia	rete metallica	

PROGETTO

14	Categoria d'intervento:	ristrutturazione		R3
15	Tipologia:	casa civile		
16	Volume in ampliamento			
	Sopraelevazione	vedi elaborati di progetto		
	Ripristino tipologico	vedi elaborati di progetto		
	Ampliamento laterale	vedi elaborati di progetto		
17	Indicazioni progettuali:			

PIANO REGOLATORE GENERALE DEL COMUNE DI PALU' DEL FERSINA
INSEDIAMENTI STORICI

Schedatura Storica

Scheda N: 53

Comune amministrativo: PALU' DEL FERSINA

Particella: P.ED. 201-206

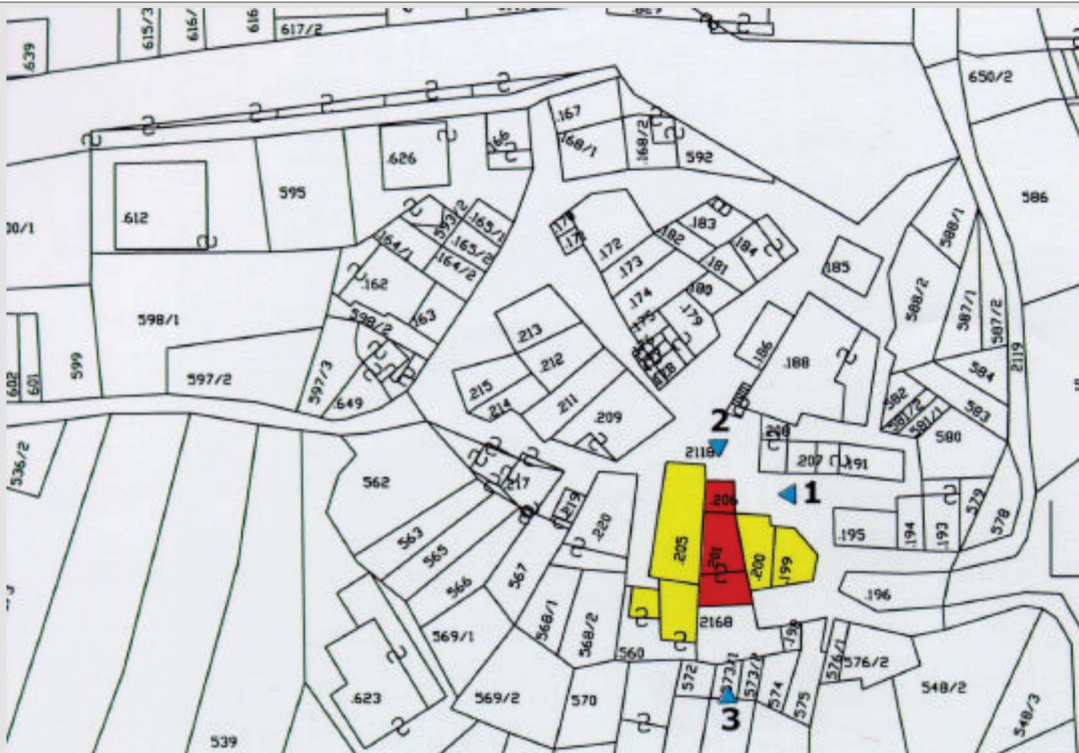
Comune catastale: PALU' DEL FERSINA

Data Rilievo: 11/05/2004

Indirizzo/località: Lenzi

Rilevatore/i: Chiani

cartografia
scala 1:1000



fotografia n. 1



Prospetto
est

PIANO REGOLATORE GENERALE DEL COMUNE DI PALU' DEL FERSINA
INSEDIAMENTI STORICI

Schedatura Storica

Scheda N: 53

fotografia n. 2



**Prospetto
nord**

fotografia n. 3



**Prospetto
sud**

PIANO REGOLATORE GENERALE DEL COMUNE DI PALU' DEL FERSINA
INSEDIAMENTI STORICI

Schedatura Storica

Scheda N: 53

ANALISI

1	Tipologia funzionale	edificio prevalentemente residenziale				A
2	Epoca di costruzione			anteriore al 1860		8
3	Tipologia architettonica storica			bassa definizione		4
4	Permanenza dei caratteri formali tradizionali	volumetrici originali	2	Totale pt.2 + pt.3		12
		costruttivo	1			
		complementari	1			
		decorativi	0			
	Grado intervento	alterato - grado notevole	-3			
		Totale pt.4	1	Totale punteggio		13
5	Degrado	medio		6	Grado di utilizzo	utilizzato
7	Spazi pertinenza	media qualità				
8	Vincoli legislativi					
9	Categoria di intervento piano precedente	mediocre interesse art. 30 n. a. PGTIS				
10	Note					
11	Coperture	lamiera ondulata		Colore	zincato	
12	Spazi di pertinenza	strada		Pavimentazione	asfalto	
				Accesso		
13	Recinzioni	nessuna recinzione		Tipologia		

PROGETTO

14	Categoria d'intervento:	ristrutturazione		R3
15	Tipologia:	casa rurale		
16	Volume in ampliamento			
	Sopraelevazione	vedi elaborati di progetto		
	Ripristino tipologico	vedi elaborati di progetto		
	Ampliamento laterale	vedi elaborati di progetto		
17	Indicazioni progettuali:			

PIANO REGOLATORE GENERALE DEL COMUNE DI PALU' DEL FERSINA
INSEDIAMENTI STORICI

Schedatura Storica

Scheda N: 54

Comune amministrativo: PALU' DEL FERSINA

Particella: P.ED. 199-200

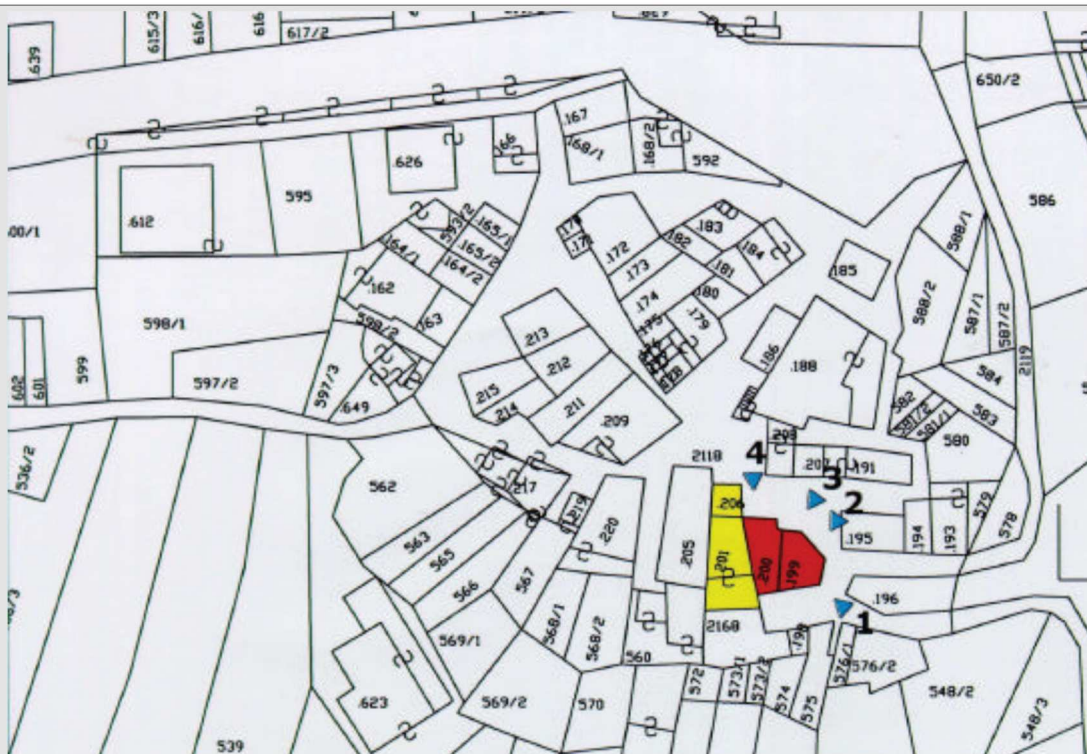
Comune catastale: PALU' DEL FERSINA

Data Rilievo: 11/05/2004

Indirizzo/località: Lenzi

Rilevatore/i: Chiani

cartografia
scala 1:1000



fotografia n. 1



Prospetto
sud e est

PIANO REGOLATORE GENERALE DEL COMUNE DI PALU' DEL FERSINA
INSEDIAMENTI STORICI

Schedatura Storica

Scheda N: 54

fotografia n. 2



Prospetto
nord-est

PIANO REGOLATORE GENERALE DEL COMUNE DI PALU' DEL FERSINA
INSEDIAMENTI STORICI

Schedatura Storica

Scheda N: 54

fotografia n. 3



Prospetto
nord

PIANO REGOLATORE GENERALE DEL COMUNE DI PALU' DEL FERSINA
INSEDIAMENTI STORICI

Schedatura Storica

Scheda N: 54

fotografia n. 4



Prospetto
nord

PIANO REGOLATORE GENERALE DEL COMUNE DI PALU' DEL FERSINA
INSEDIAMENTI STORICI

Schedatura Storica

Scheda N: 54

ANALISI

1	Tipologia funzionale	edificio prevalentemente residenziale				A
2	Epoca di costruzione			anteriore al 1860		8
3	Tipologia architettonica storica			bassa definizione		4
4	Permanenza dei caratteri formali tradizionali	volumetrici originali	2	Totale pt.2 + pt.3		12
		costruttivo	1			
		complementari	0			
		decorativi	0			
	Grado intervento	alterato - grado notevole	-3			
		Totale pt.4	0	Totale punteggio		12
5	Degrado	nullo		6	Grado di utilizzo	utilizzato
7	Spazi pertinenza	media qualità				
8	Vincoli legislativi					
9	Categoria di intervento piano precedente	nessun interesse art. 32 n. a. PGTIS				
10	Note					
11	Coperture	tegole in cemento		Colore	nero	
12	Spazi di pertinenza	sentiero		Pavimentazione	selciato	
				Accesso		
13	Recinzioni	nessuna recinzione		Tipologia		

PROGETTO

14	Categoria d'intervento:	ristrutturazione		R3
15	Tipologia:	casa civile		
16	Volume in ampliamento			
	<i>Sopraelevazione</i>	vedi elaborati di progetto		
	<i>Ripristino tipologico</i>	vedi elaborati di progetto		
	<i>Ampliamento laterale</i>	vedi elaborati di progetto		
17	Indicazioni progettuali:			

PIANO REGOLATORE GENERALE DEL COMUNE DI PALU' DEL FERSINA
INSEDIAMENTI STORICI

Schedatura Storica

Scheda N: 55

Comune amministrativo: PALU' DEL FERSINA

Particella: P.ED. 196

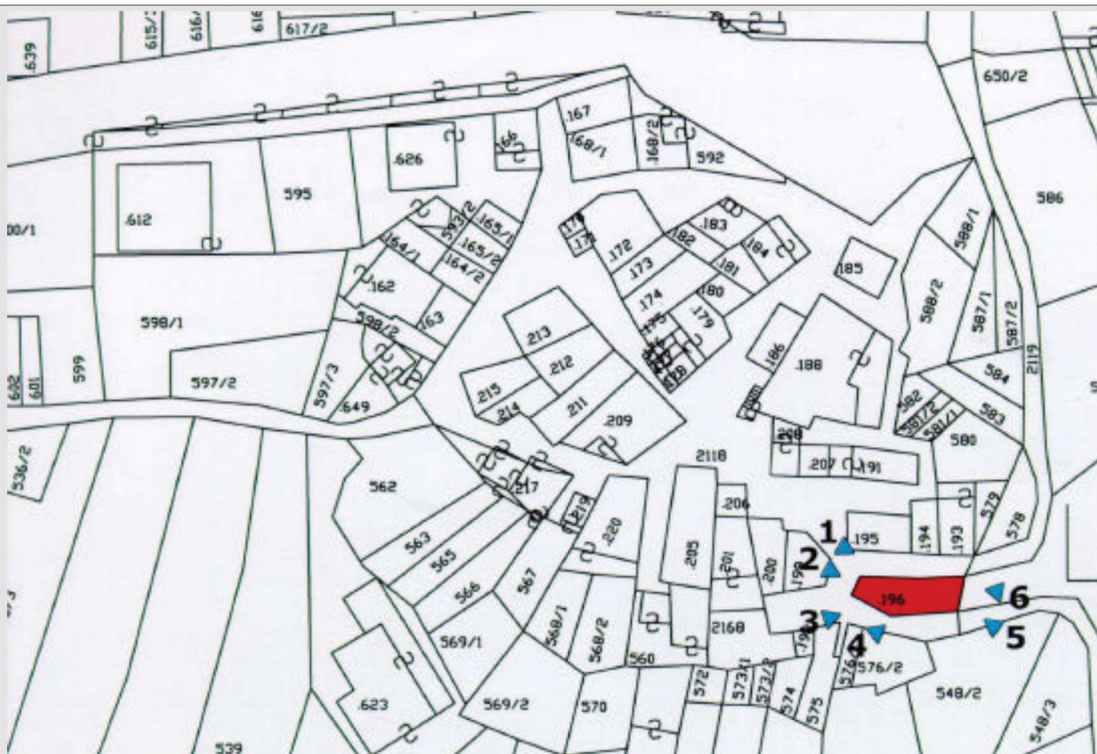
Comune catastale: PALU' DEL FERSINA

Data Rilievo: 11/05/2004

Indirizzo/località: Lenzi

Rilevatore/i: Chiani

cartografia
scala 1:1000



fotografia n. 1



Prospetto
nord

PIANO REGOLATORE GENERALE DEL COMUNE DI PALU' DEL FERSINA
INSEDIAMENTI STORICI

Schedatura Storica

Scheda N: 55

fotografia n. 2



**Prospetto
ovest**

fotografia n. 3



**Prospetto
sud-ovest**

PIANO REGOLATORE GENERALE DEL COMUNE DI PALU' DEL FERSINA
INSEDIAMENTI STORICI

Schedatura Storica

Scheda N: 55

fotografia n. 4



Prospetto
sud

PIANO REGOLATORE GENERALE DEL COMUNE DI PALU' DEL FERSINA
INSEDIAMENTI STORICI

Schedatura Storica

Scheda N: 55

fotografia n. 5



Prospetto
sud e est

PIANO REGOLATORE GENERALE DEL COMUNE DI PALU' DEL FERSINA
INSEDIAMENTI STORICI

Schedatura Storica

Scheda N: 55

fotografia n. 6



Prospetto
est

PIANO REGOLATORE GENERALE DEL COMUNE DI PALU' DEL FERSINA
INSEDIAMENTI STORICI

Schedatura Storica

Scheda N: 55

ANALISI

1	Tipologia funzionale	edificio prevalentemente residenziale				A
2	Epoca di costruzione			anteriore al 1860		8
3	Tipologia architettonica storica			bassa definizione		4
4	Permanenza dei caratteri formali tradizionali	volumetrici originali	1	Totale pt.2 + pt.3		12
		costruttivo	1			
		complementari	1			
		decorativi	0			
	Grado intervento	trasformato - grado medio	-2			
		Totale pt.4	1	Totale punteggio		13
5	Degrado	nullo		6	Grado di utilizzo	utilizzato
7	Spazi pertinenza	media qualità				
8	Vincoli legislativi					
9	Categoria di intervento piano precedente	notevole interesse urbanistico art. 29 n.a. PGTIS nessun interesse art. 32 n. a. PGTIS				
10	Note					
11	Coperture	tegole in cemento		Colore	nero	
12	Spazi di pertinenza	sentiero		Pavimentazione Accesso	selciato	
13	Recinzioni	nessuna recinzione		Tipologia		

PROGETTO

14	Categoria d'intervento:	ristrutturazione				R3
15	Tipologia:	baita				
16	Volume in ampliamento					
	<i>Sopraelevazione</i>	vedi elaborati di progetto				
	<i>Ripristino tipologico</i>	vedi elaborati di progetto				
	<i>Ampliamento laterale</i>	vedi elaborati di progetto				
17	Indicazioni progettuali:					

PIANO REGOLATORE GENERALE DEL COMUNE DI PALU' DEL FERSINA
INSEDIAMENTI STORICI

Schedatura Storica

Scheda N: 56

fotografia n. 2

**Prospetto
sud e ovest**



PIANO REGOLATORE GENERALE DEL COMUNE DI PALU' DEL FERSINA
INSEDIAMENTI STORICI

Schedatura Storica

Scheda N: 56

ANALISI

1	Tipologia funzionale	deposito				L
2	Epoca di costruzione			anteriore al 1860		8
3	Tipologia architettonica storica			bassa definizione		4
4	Permanenza dei caratteri formali tradizionali	volumetrici originali	2	Totale pt.2 + pt.3		12
		costruttivo	1			
		complementari	1			
		decorativi	0			
	Grado intervento	modificato - grado leggero	-1			
		Totale pt.4	3	Totale punteggio		15
5	Degrado	nullo		6	Grado di utilizzo	utilizzato
7	Spazi pertinenza	media qualità				
8	Vincoli legislativi					
9	Categoria di intervento piano precedente	nessun interesse art. 32 n. a. PGTIS				
10	Note					
11	Coperture	lamiera ondulata		Colore	zincato	
12	Spazi di pertinenza	sentiero		Pavimentazione Accesso	sterrato	
13	Recinzioni	miste (ferro, legno)		Tipologia	rete metallica	

PROGETTO

14	Categoria d'intervento:	risanamento conservativo		R2
15	Tipologia:	volumi accessori		
16	Volume in ampliamento			
	<i>Sopraelevazione</i>	vedi elaborati di progetto		
	<i>Ripristino tipologico</i>	vedi elaborati di progetto		
	<i>Ampliamento laterale</i>	vedi elaborati di progetto		
17	Indicazioni progettuali:			

PIANO REGOLATORE GENERALE DEL COMUNE DI PALU' DEL FERSINA

INSEDIAMENTI STORICI

Schedatura Storica

Scheda N: 57

Comune amministrativo: PALU' DEL FERSINA

Particella: P.ED. 193-194-195

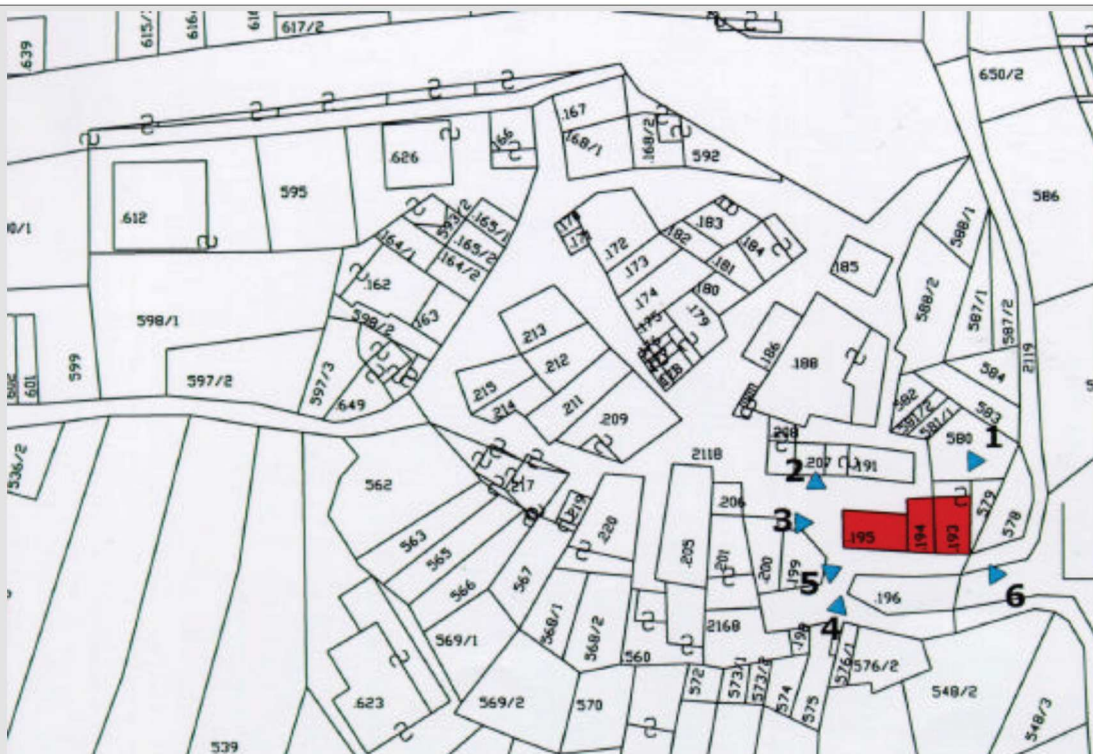
Comune catastale: PALU' DEL FERSINA

Data Rilievo: 11/05/2004

Indirizzo/località: Lenzi

Rilevatore/i: Chiani

cartografia
scala 1:1000



fotografia n. 1



Prospetto
nord

PIANO REGOLATORE GENERALE DEL COMUNE DI PALU' DEL FERSINA
INSEDIAMENTI STORICI

Schedatura Storica

Scheda N: 57

fotografia n. 2



**Prospetto
nord**

fotografia n. 3



**Prospetto
est**

PIANO REGOLATORE GENERALE DEL COMUNE DI PALU' DEL FERSINA
INSEDIAMENTI STORICI

Schedatura Storica

Scheda N: 57

fotografia n. 5



**Prospetto
sud**

fotografia n. 6



**Prospetto
sud e est**

PIANO REGOLATORE GENERALE DEL COMUNE DI PALU' DEL FERSINA
INSEDIAMENTI STORICI

Schedatura Storica

Scheda N: 57

fotografia n. 4



Prospetto
sud

PIANO REGOLATORE GENERALE DEL COMUNE DI PALU' DEL FERSINA
INSEDIAMENTI STORICI

Schedatura Storica

Scheda N: 57

ANALISI

1	Tipologia funzionale	edificio produttivo				B
2	Epoca di costruzione			anteriore al 1860		8
3	Tipologia architettonica storica			media definizione		6
4	Permanenza dei caratteri formali tradizionali	volumetrici originali	2	Totale pt.2 + pt.3		14
		costruttivo	2			
		complementari	1			
		decorativi	0			
	Grado intervento	modificato - grado leggero	-1			
		Totale pt.4	4	Totale punteggio		18
5	Degrado	medio		6	Grado di utilizzo	utilizzato
7	Spazi pertinenza	media qualità				
8	Vincoli legislativi					
9	Categoria di intervento piano precedente	notevole interesse urbanistico art. 29 n.a. PGTIS				
10	Note					
11	Coperture	carta catramata lamiera ondulata lamiera ondulata		Colore	zincato testa di moro nero	
12	Spazi di pertinenza	sentiero		Pavimentazione Accesso	selciato	
13	Recinzioni	nessuna recinzione		Tipologia		

PROGETTO

14	Categoria d'intervento:	risanamento conservativo		R2
15	Tipologia:	vedi elaborati di progetto		
16	Volume in ampliamento			
	<i>Sopraelevazione</i>	vedi elaborati di progetto		
	<i>Ripristino tipologico</i>	vedi elaborati di progetto		
	<i>Ampliamento laterale</i>	vedi elaborati di progetto		
17	Indicazioni progettuali:			

PIANO REGOLATORE GENERALE DEL COMUNE DI PALU' DEL FERSINA
INSEDIAMENTI STORICI

Schedatura Storica

Scheda N: 58

Comune amministrativo: PALU' DEL FERSINA

Particella: P.ED. 224

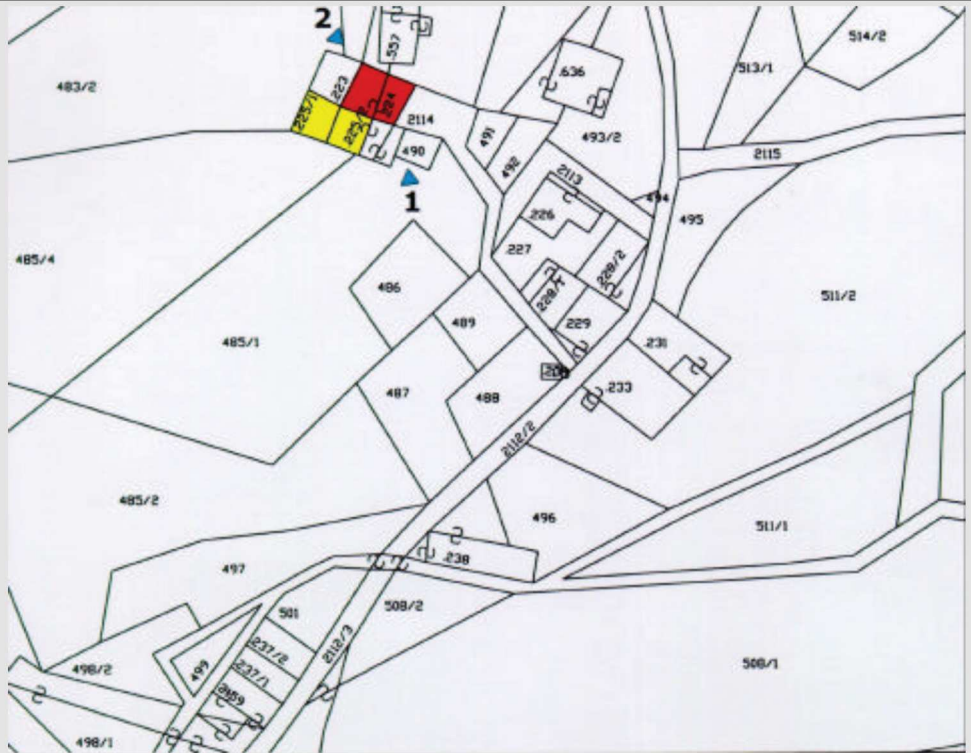
Comune catastale: PALU' DEL FERSINA

Data Rilievo: 20/05/2004

Indirizzo/località: Knoppe

Rilevatore/i: Chiani

cartografia
scala 1:1000



fotografia n. 1



Prospetto
sud e est

PIANO REGOLATORE GENERALE DEL COMUNE DI PALU' DEL FERSINA
INSEDIAMENTI STORICI

Schedatura Storica

Scheda N: 58

fotografia n. 2

Prospetto
nord e ovest



PIANO REGOLATORE GENERALE DEL COMUNE DI PALU' DEL FERSINA
INSEDIAMENTI STORICI

Schedatura Storica

Scheda N: 58

ANALISI

1	Tipologia funzionale	edificio prevalentemente residenziale				A
2	Epoca di costruzione			anteriore al 1860		8
3	Tipologia architettonica storica			bassa definizione		4
4	Permanenza dei caratteri formali tradizionali	volumetrici originali	1	Totale pt.2 + pt.3		12
		costruttivo	1			
		complementari	1			
		decorativi	0			
	Grado intervento	trasformato - grado medio	-2			
		Totale pt.4	1	Totale punteggio		13
5	Degrado	nullo		6	Grado di utilizzo	utilizzato
7	Spazi pertinenza	media qualità				
8	Vincoli legislativi					
9	Categoria di intervento piano precedente	interesse perduto art. 31 n. a. PGTIS				
10	Note					
11	Coperture	lamiera ondulata		Colore		testa di moro
12	Spazi di pertinenza	strada		Pavimentazione		sterrato
				Accesso		
13	Recinzioni	nessuna recinzione		Tipologia		

PROGETTO

14	Categoria d'intervento:	ristrutturazione		R3
15	Tipologia:	volumi accessori		
16	Volume in ampliamento			
	<i>Sopraelevazione</i>	vedi elaborati di progetto		
	<i>Ripristino tipologico</i>	vedi elaborati di progetto		
	<i>Ampliamento laterale</i>	vedi elaborati di progetto		
17	Indicazioni progettuali:			

PIANO REGOLATORE GENERALE DEL COMUNE DI PALU' DEL FERSINA
INSEDIAMENTI STORICI

Schedatura Storica

Scheda N: 59

Comune amministrativo: PALU' DEL FERSINA

Particella: P.ED. 225/1-225/2

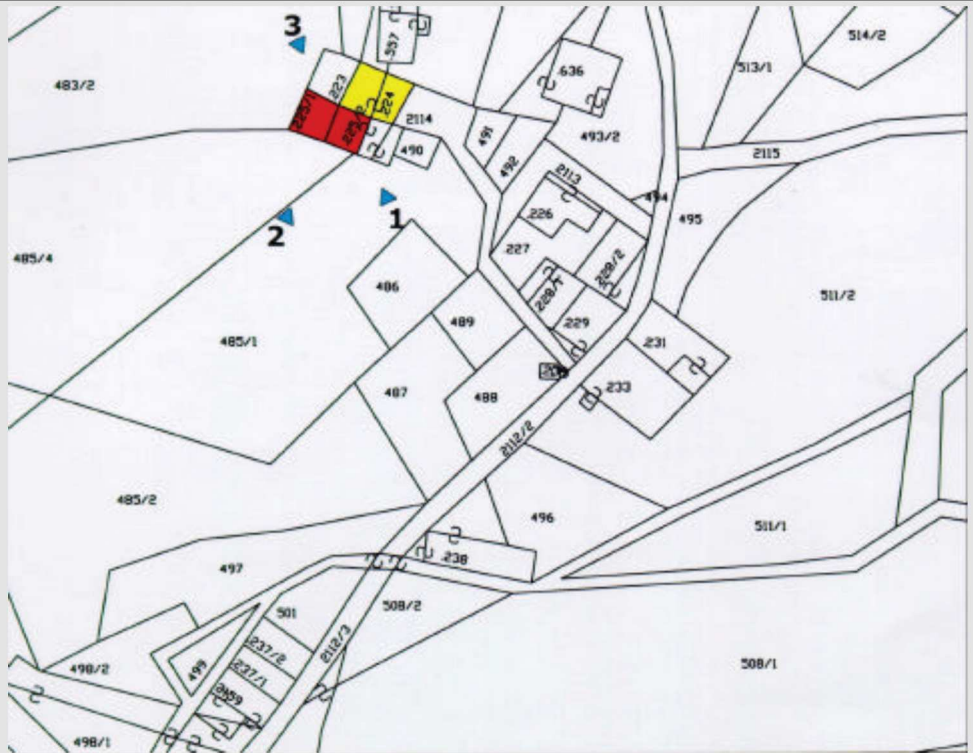
Comune catastale: PALU' DEL FERSINA

Data Rilievo: 20/05/2004

Indirizzo/località: Knoppe

Rilevatore/i: Chiani

cartografia
scala 1:1000



fotografia n. 1



Prospetto
sud e est

PIANO REGOLATORE GENERALE DEL COMUNE DI PALU' DEL FERSINA
INSEDIAMENTI STORICI

Schedatura Storica

Scheda N: 59

fotografia n. 2



**Prospetto
sud**

fotografia n. 3



**Prospetto
nord e ovest**

PIANO REGOLATORE GENERALE DEL COMUNE DI PALU' DEL FERSINA
INSEDIAMENTI STORICI

Schedatura Storica

Scheda N: 59

ANALISI

1	Tipologia funzionale	edificio ad uso agricolo				S
2	Epoca di costruzione			anteriore al 1860		8
3	Tipologia architettonica storica			bassa definizione		4
4	Permanenza dei caratteri formali tradizionali	volumetrici originali	2	Totale pt.2 + pt.3		12
		costruttivo	1			
		complementari	0			
		decorativi	0			
	Grado intervento	trasformato - grado medio	-2			
		Totale pt.4	1	Totale punteggio		13
5	Degrado	medio		6	Grado di utilizzo	sottoutilizzato
7	Spazi pertinenza	media qualità				
8	Vincoli legislativi					
9	Categoria di intervento piano precedente	notevole interesse urbanistico art. 29 n.a. PGTIS				
10	Note					
11	Coperture	eternit lamiera ondulata		Colore	zincato grigio	
12	Spazi di pertinenza	strada		Pavimentazione Accesso	sterrato	
13	Recinzioni	nessuna recinzione		Tipologia		

PROGETTO

14	Categoria d'intervento:	ristrutturazione	R3
15	Tipologia:	casa rurale	
16	Volume in ampliamento		
	Sopraelevazione	vedi elaborati di progetto	
	Ripristino tipologico	vedi elaborati di progetto	
	Ampliamento laterale	vedi elaborati di progetto	

17 Indicazioni progettuali:

PIANO REGOLATORE GENERALE DEL COMUNE DI PALU' DEL FERSINA
INSEDIAMENTI STORICI

Schedatura Storica

Scheda N: 60

Comune amministrativo: PALU' DEL FERSINA

Particella: P.ED. 226

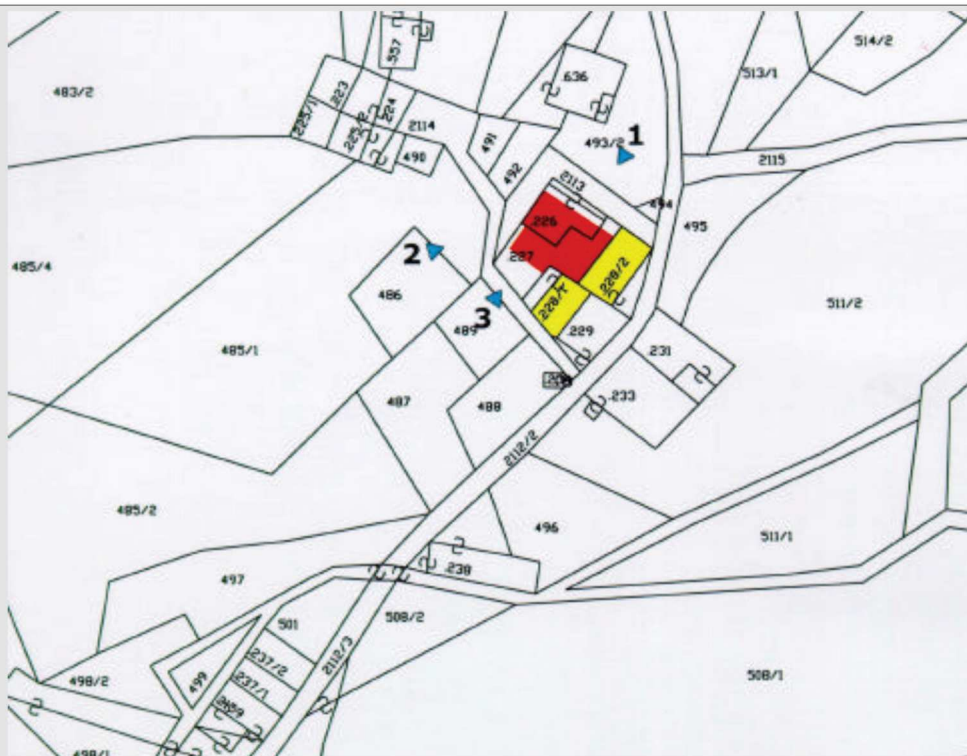
Comune catastale: PALU' DEL FERSINA

Data Rilievo: 20/05/2004

Indirizzo/località: Knoppe

Rilevatore/i: Chiani

cartografia
scala 1:1000



fotografia n. 1



Prospetto
nord-est

PIANO REGOLATORE GENERALE DEL COMUNE DI PALU' DEL FERSINA
INSEDIAMENTI STORICI

Schedatura Storica

Scheda N: 60

fotografia n. 2



**Prospetto
nord-ovest**

fotografia n. 3



**Prospetto
sud-ovest**

PIANO REGOLATORE GENERALE DEL COMUNE DI PALU' DEL FERSINA
INSEDIAMENTI STORICI

Schedatura Storica

Scheda N: 60

ANALISI

1	Tipologia funzionale	deposito-fienile			
2	Epoca di costruzione		anteriore al 1860	8	
3	Tipologia architettonica storica		bassa definizione	4	
4	Permanenza dei caratteri formali tradizionali	volumetrici originali	1	Totale pt.2 + pt.3	12
		costruttivo	1		
		complementari	1		
		decorativi	0		
	Grado intervento	alterato - grado notevole	-3		
		Totale pt.4	0	Totale punteggio	12
5	Degrado	nullo		6	Grado di utilizzo
7	Spazi pertinenza	alta qualità			utilizzato
8	Vincoli legislativi				
9	Categoria di intervento piano precedente	notevole interesse urbanistico art. 29 n.a. PGTIS			
10	Note	scritta muraria (1820); tamponamenti dei muri in cemento			
11	Coperture	lamiera ondulata	Colore	zincato	
12	Spazi di pertinenza	strada	Pavimentazione	sterrato	
			Accesso		
13	Recinzioni	nessuna recinzione	Tipologia		

PROGETTO

14	Categoria d'intervento:	ristrutturazione	R3
15	Tipologia:	casa rurale	
16	Volume in ampliamento		
	Sopraelevazione	vedi elaborati di progetto	
	Ripristino tipologico	vedi elaborati di progetto	
	Ampliamento laterale	vedi elaborati di progetto	
17	Indicazioni progettuali:		