



PROVINCIA AUTONOMA DI TRENTO

Comune di Palù del Fersina Gamoa' va Palai En Bersntol

PRG **comunale**

1° adozione delibera Commissario
ad ACTA n.1 d.d. 10.08.2022

2° adozione delibera Commissario
ad ACTA n.1 d.d. 15.05.2023

approvazione G.P. delibera n.

pubblicazione su B.U.

Progettazione:
SERVIZIO URBANISTICA
COMUNITA' ALTA
VALSUGANA E BERSNTOL

Il Responsabile di servizio:
arch. Claudio Gardelli

VARIANTE GENERALE 2021

SCHEDE TECNICHE
dal n. 91 al n. 105

Insedimenti storici

data: ottobre 2023



Comunità Alta Valsugana e Bersntol

Tolgamo' schoft Hoa Valzegù ont Bersntol

PIANO REGOLATORE GENERALE DEL COMUNE DI PALU' DEL FERSINA

INSEDIAMENTI STORICI

Schedatura Storica

Scheda N: 91

Comune amministrativo: PALU' DEL FERSINA

Particella: P.ED. 288-289

Comune catastale: PALU' DEL FERSINA

Data Rilievo: 20/05/2004

Indirizzo/località: Tollerì

Rilevatore/i: Chiani

cartografia
scala 1:1000



fotografia n. 1



Prospetto
nord e est

PIANO REGOLATORE GENERALE DEL COMUNE DI PALU' DEL FERSINA
INSEDIAMENTI STORICI

Schedatura Storica

Scheda N: 91

fotografia n. 2

**Prospetto
sud e est**



PIANO REGOLATORE GENERALE DEL COMUNE DI PALU' DEL FERSINA
INSEDIAMENTI STORICI

Schedatura Storica

Scheda N: 91

fotografia n. 3



Prospetto
ovest

PIANO REGOLATORE GENERALE DEL COMUNE DI PALU' DEL FERSINA
INSEDIAMENTI STORICI

Schedatura Storica

Scheda N: 91

ANALISI

1	Tipologia funzionale	edificio prevalentemente residenziale				A
2	Epoca di costruzione			anteriore al 1860		8
3	Tipologia architettonica storica			bassa definizione		4
4	Permanenza dei caratteri formali tradizionali	volumetrici originali	1	Totale pt.2 + pt.3		12
		costruttivo	1			
		complementari	1			
		decorativi	0			
	Grado intervento	trasformato - grado medio	-2			
		Totale pt.4	1	Totale punteggio		13
5	Degrado	nullo		6	Grado di utilizzo	utilizzato
7	Spazi pertinenza	media qualità				
8	Vincoli legislativi					
9	Categoria di intervento piano precedente	nessun interesse art. 32 n. a. PGTIS				
10	Note					
11	Coperture	tegole in cemento		Colore	nero	
12	Spazi di pertinenza	strada		Pavimentazione	asfalto	
				Accesso		
13	Recinzioni	nessuna recinzione		Tipologia		

PROGETTO

14	Categoria d'intervento:	ristrutturazione		R3
15	Tipologia:	casa civile		
16	Volume in ampliamento			
	<i>Sopraelevazione</i>	vedi elaborati di progetto		
	<i>Ripristino tipologico</i>	vedi elaborati di progetto		
	<i>Ampliamento laterale</i>	vedi elaborati di progetto		
17	Indicazioni progettuali:			

PIANO REGOLATORE GENERALE DEL COMUNE DI PALU' DEL FERSINA

INSEDIAMENTI STORICI

Schedatura Storica

Scheda N: 92

Comune amministrativo: PALU' DEL FERSINA

Particella: P.ED. 286

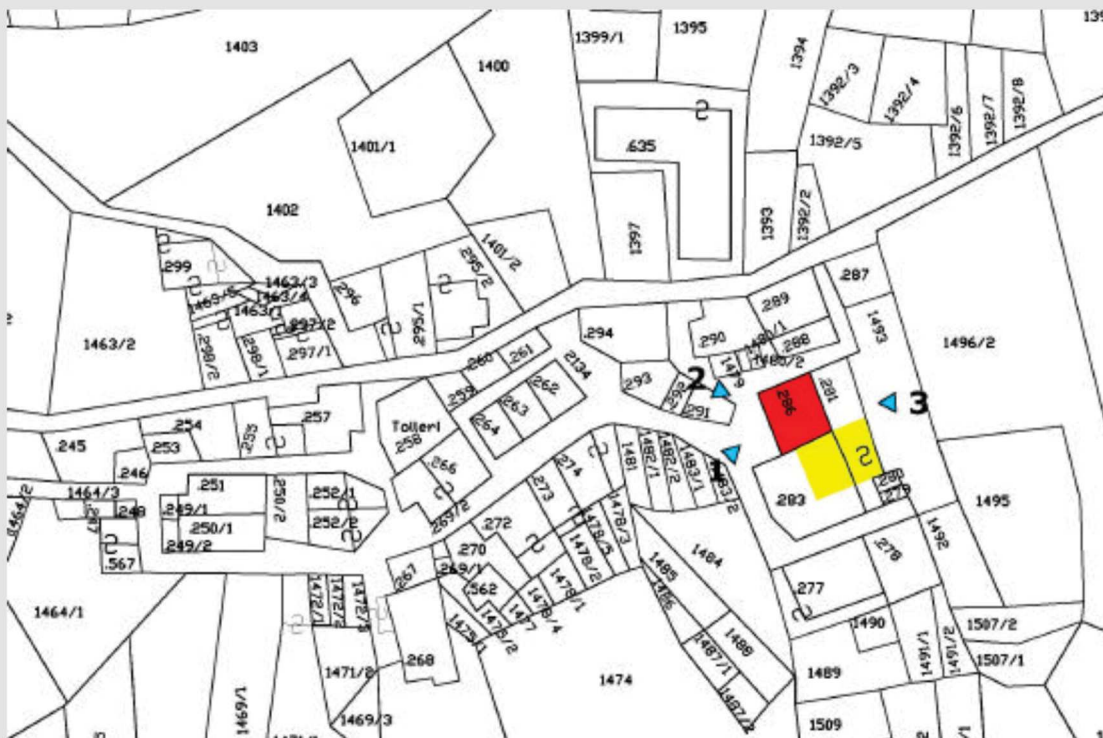
Comune catastale: PALU' DEL FERSINA

Data Rilievo: 20/05/2004

Indirizzo/località: Tollerì

Rilevatore/i: Chiani

cartografia
scala 1:1000



fotografia n. 1



PIANO REGOLATORE GENERALE DEL COMUNE DI PALU' DEL FERSINA
INSEDIAMENTI STORICI

Schedatura Storica

Scheda N: 92

fotografia n. 2



fotografia n. 3



PIANO REGOLATORE GENERALE DEL COMUNE DI PALU' DEL FERSINA
INSEDIAMENTI STORICI

Schedatura Storica

Scheda N: 92

ANALISI

1	Tipologia funzionale	rudere					H
2	Epoca di costruzione				anteriore al 1860		8
3	Tipologia architettonica storica				nessuna definizione		0
4	Permanenza dei caratteri formali tradizionali	volumetrici originali		0	Totale pt.2 + pt.3		8
		costruttivo		0			
		complementari		0			
		decorativi		0			
	Grado intervento	stato originale		0			
		Totale pt.4		0	Totale punteggio		8
5	Degrado	elevato					
6	Grado di utilizzo	in stato di abbandono					
7	Spazi pertinenza	media qualità					
8	Vincoli legislativi						
9	Categoria di intervento piano precedente	rudere di prees. edilizie art. 33 n. a. PGTIS					
10	Note						
11	Coperture				Colore		
12	Spazi di pertinenza	sentiero			Pavimentazione	sterrato	
					Accesso		
13	Recinzioni	nessuna recinzione			Tipologia		

PROGETTO

14	Categoria d'intervento:	demolizione					R6
15	Tipologia:	rudere					
16	Volume in ampliamento						
	<i>Sopraelevazione</i>	vedi elaborati di progetto					
	<i>Ripristino tipologico</i>	vedi elaborati di progetto					
	<i>Ampliamento laterale</i>	vedi elaborati di progetto					
17	Indicazioni progettuali:						

PIANO REGOLATORE GENERALE DEL COMUNE DI PALU' DEL FERSINA
INSEDIAMENTI STORICI

Schedatura Storica

Scheda N: 93

Comune amministrativo: PALU' DEL FERSINA

Particella: P.ED. 281-283

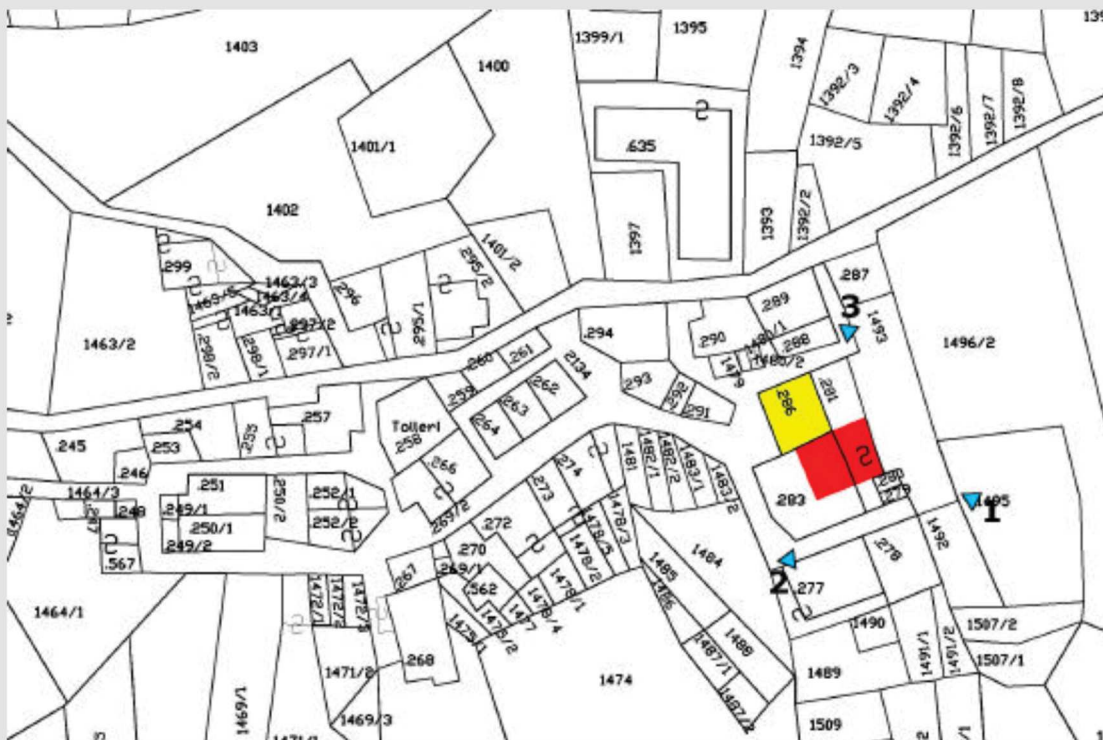
Comune catastale: PALU' DEL FERSINA

Data Rilievo: 20/05/2004

Indirizzo/località: Tollerì

Rilevatore/i: Chiani

cartografia
scala 1:1000



fotografia n. 1



Prospetto
sud-est e nord-est

PIANO REGOLATORE GENERALE DEL COMUNE DI PALU' DEL FERSINA
INSEDIAMENTI STORICI

Schedatura Storica

Scheda N: 93

fotografia n. 2



Prospetto
sud-est sud-ovest

fotografia n. 3



Prospetto
nord-est e nord-ovest

PIANO REGOLATORE GENERALE DEL COMUNE DI PALU' DEL FERSINA
INSEDIAMENTI STORICI

Schedatura Storica

Scheda N: 93

ANALISI

1	Tipologia funzionale	baita			
2	Epoca di costruzione			anteriore al 1860	8
3	Tipologia architettonica storica			bassa definizione	4
4	Permanenza dei caratteri formali tradizionali	volumetrici originali	2	Totale pt.2 + pt.3	12
		costruttivo	1		
		complementari	1		
		decorativi	0		
	Grado intervento	modificato - grado leggero	-1		
		Totale pt.4	3	Totale punteggio	15
5	Degrado	nullo	6	Grado di utilizzo	utilizzato
7	Spazi pertinenza	media qualità			
8	Vincoli legislativi				
9	Categoria di intervento piano precedente	notevole interesse urbanistico art. 29 n.a. PGTIS			
10	Note				
11	Coperture	lamiera ondulata tegole marsigliesi	Colore	mattone zincato	
12	Spazi di pertinenza	sentiero	Pavimentazione Accesso	sterrato	
13	Recinzioni	nessuna recinzione	Tipologia		

PROGETTO

14	Categoria d'intervento:	risanamento conservativo		R2
15	Tipologia:	baita		
16	Volume in ampliamento			
	<i>Sopraelevazione</i>	vedi elaborati di progetto		
	<i>Ripristino tipologico</i>	vedi elaborati di progetto		
	<i>Ampliamento laterale</i>	vedi elaborati di progetto		
17	Indicazioni progettuali:			

PIANO REGOLATORE GENERALE DEL COMUNE DI PALU' DEL FERSINA
INSEDIAMENTI STORICI

Schedatura Storica

Scheda N: 94

Comune amministrativo: PALU' DEL FERSINA

Particella: P.ED. 277

Comune catastale: PALU' DEL FERSINA

Data Rilievo: 20/05/2004

Indirizzo/località: Tollerì

Rilevatore/i: Chiani

cartografia
scala 1:1000



fotografia n. 1



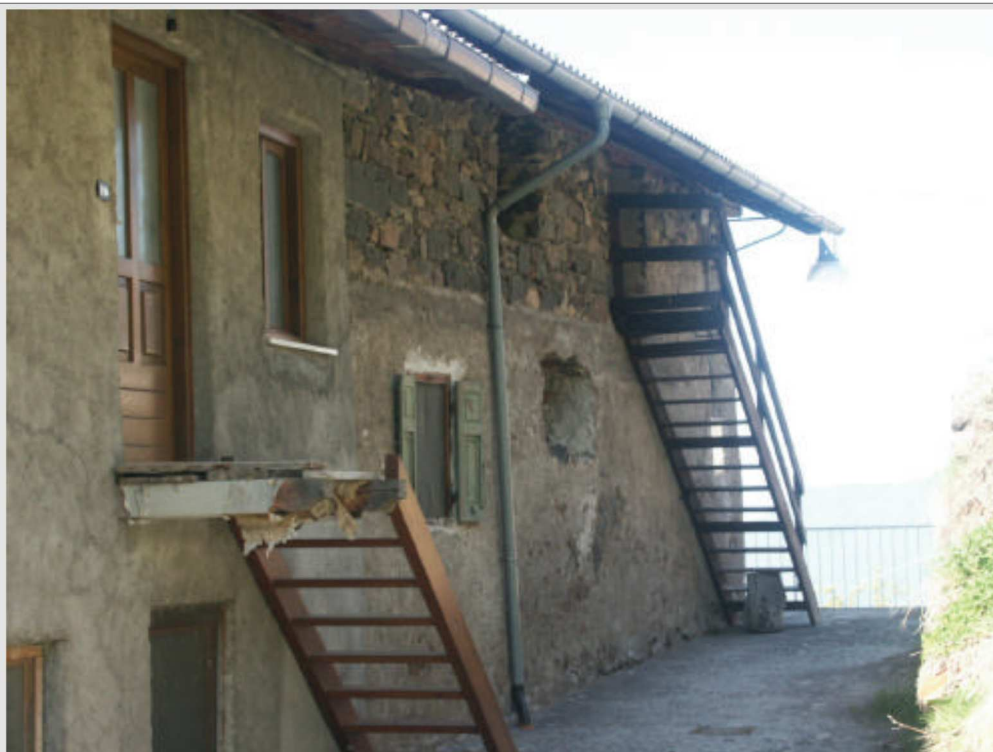
**Prospetto
ovest**

PIANO REGOLATORE GENERALE DEL COMUNE DI PALU' DEL FERSINA
INSEDIAMENTI STORICI

Schedatura Storica

Scheda N: 94

fotografia n. 2



**Prospetto
nord**

fotografia n. 3



**Prospetto
sud**

PIANO REGOLATORE GENERALE DEL COMUNE DI PALU' DEL FERSINA
INSEDIAMENTI STORICI

Schedatura Storica

Scheda N: 94

ANALISI

1	Tipologia funzionale	edificio prevalentemente residenziale				A
2	Epoca di costruzione			anteriore al 1860		8
3	Tipologia architettonica storica			bassa definizione		4
4	Permanenza dei caratteri formali tradizionali	volumetrici originali	1		Totale pt.2 + pt.3	12
		costruttivo	1			
		complementari	1			
		decorativi	0			
	Grado intervento	trasformato - grado medio	-2			
		Totale pt.4	1	Totale punteggio		13
5	Degrado	nullo		6	Grado di utilizzo	utilizzato
7	Spazi pertinenza	alta qualità				
8	Vincoli legislativi					
9	Categoria di intervento piano precedente	mediocre interesse art. 30 n. a. PGTIS nessun interesse art. 32 n. a. PGTIS				
10	Note	Aggiunta terrazza con sottostante volume dopo il 1939				
11	Coperture	tegole in cemento		Colore	nero	
12	Spazi di pertinenza	sentiero		Pavimentazione Accesso	sterrato	
13	Recinzioni	miste (ferro, legno)		Tipologia		

PROGETTO

14	Categoria d'intervento:	ristrutturazione				R3
15	Tipologia:	casa rurale				
16	Volume in ampliamento					
	<i>Sopraelevazione</i>	vedi elaborati di progetto				
	<i>Ripristino tipologico</i>	vedi elaborati di progetto				
	<i>Ampliamento laterale</i>	vedi elaborati di progetto				
17	Indicazioni progettuali:					

PIANO REGOLATORE GENERALE DEL COMUNE DI PALU' DEL FERSINA
INSEDIAMENTI STORICI

Schedatura Storica

Scheda N: 95

Comune amministrativo: PALU' DEL FERSINA

Particella: P.ED. 278

Comune catastale: PALU' DEL FERSINA

Data Rilievo: 20/05/2004

Indirizzo/località: Tollerì

Rilevatore/i: Chiani

cartografia
scala 1:1000



fotografia n. 1



Prospetto
nord-est e nord-oves

PIANO REGOLATORE GENERALE DEL COMUNE DI PALU' DEL FERSINA
INSEDIAMENTI STORICI

Schedatura Storica

Scheda N: 95

fotografia n. 2



**Prospetto
sud-est**

PIANO REGOLATORE GENERALE DEL COMUNE DI PALU' DEL FERSINA
INSEDIAMENTI STORICI

Schedatura Storica

Scheda N: 95

ANALISI

1	Tipologia funzionale	edificio prevalentemente residenziale				A
2	Epoca di costruzione			anteriore al 1860		8
3	Tipologia architettonica storica			bassa definizione		4
4	Permanenza dei caratteri formali tradizionali	volumetrici originali	2	Totale pt.2 + pt.3		12
		costruttivo	1			
		complementari	0			
		decorativi	0			
	Grado intervento	stato originale	0			
		Totale pt.4	3	Totale punteggio		15
5	Degrado	nullo		6	Grado di utilizzo	utilizzato
7	Spazi pertinenza	alta qualità				
8	Vincoli legislativi					
9	Categoria di intervento piano precedente	notevole interesse urbanistico art. 29 n.a. PGTIS				
10	Note					
11	Coperture	tegole in cemento		Colore	nero	
12	Spazi di pertinenza	sentiero		Pavimentazione Accesso	sterrato	
13	Recinzioni	miste (ferro, legno)		Tipologia		

PROGETTO

14	Categoria d'intervento:	ristrutturazione		R3
15	Tipologia:	casa civile		
16	Volume in ampliamento			
	Sopraelevazione	vedi elaborati di progetto		
	Ripristino tipologico	vedi elaborati di progetto		
	Ampliamento laterale	vedi elaborati di progetto		
17	Indicazioni progettuali:			

PIANO REGOLATORE GENERALE DEL COMUNE DI PALU' DEL FERSINA
INSEDIAMENTI STORICI

Schedatura Storica

Scheda N: 96

Comune amministrativo: PALU' DEL FERSINA

Particella: P.F. 1492

Comune catastale: PALU' DEL FERSINA

Data Rilievo: 20/05/2004

Indirizzo/località: Tollerì

Rilevatore/i: Chiani

cartografia
scala 1:1000



fotografia n. 1



Prospetto
nord e est

PIANO REGOLATORE GENERALE DEL COMUNE DI PALU' DEL FERSINA
INSEDIAMENTI STORICI

Schedatura Storica

Scheda N: 96

fotografia n. 2



**Prospetto
sud**

PIANO REGOLATORE GENERALE DEL COMUNE DI PALU' DEL FERSINA
INSEDIAMENTI STORICI

Schedatura Storica

Scheda N: 96

ANALISI

1	Tipologia funzionale	edificio prevalentemente residenziale				A
2	Epoca di costruzione			posteriore al 1939		4
3	Tipologia architettonica storica			nessuna definizione		0
4	Permanenza dei caratteri formali tradizionali	volumetrici originali	0	Totale pt.2 + pt.3		4
		costruttivo	0			
		complementari	0			
		decorativi	0			
	Grado intervento	stato originale	0			
		Totale pt.4	0	Totale punteggio		4
5	Degrado	nullo		6	Grado di utilizzo	utilizzato
7	Spazi pertinenza	alta qualità				
8	Vincoli legislativi					
9	Categoria di intervento piano precedente	nessun interesse art. 32 n. a. PGTIS				
10	Note	aggiunta posteriore al 1939				
11	Coperture	tegole in cemento		Colore	nero	
12	Spazi di pertinenza	sentiero		Pavimentazione Accesso	sterrato	
13	Recinzioni	miste (ferro, legno)		Tipologia	rete metallica	

PROGETTO

14	Categoria d'intervento:	ristrutturazione		R3
15	Tipologia:	volumi accessori		
16	Volume in ampliamento			
	<i>Sopraelevazione</i>	vedi elaborati di progetto		
	<i>Ripristino tipologico</i>	vedi elaborati di progetto		
	<i>Ampliamento laterale</i>	vedi elaborati di progetto		
17	Indicazioni progettuali:			

PIANO REGOLATORE GENERALE DEL COMUNE DI PALU' DEL FERSINA
INSEDIAMENTI STORICI

Schedatura Storica

Scheda N: 97

Comune amministrativo: PALU' DEL FERSINA

Particella: P.ED. 393-394/1

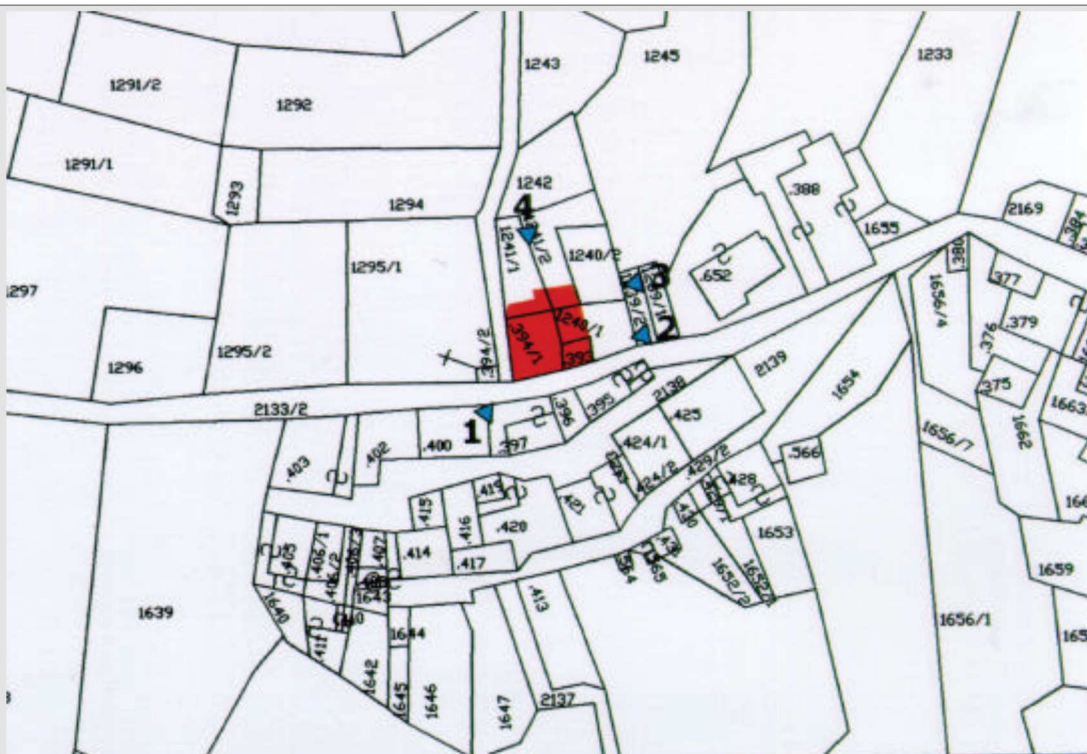
Comune catastale: PALU' DEL FERSINA

Data Rilievo: 19/05/2004

Indirizzo/località: Battisti

Rilevatore/i: Chiani

cartografia
scala 1:1000



fotografia n. 1



Prospetto
sud e ovest

PIANO REGOLATORE GENERALE DEL COMUNE DI PALU' DEL FERSINA
INSEDIAMENTI STORICI

Schedatura Storica

Scheda N: 97

fotografia n. 2



**Prospetto
est**

fotografia n. 3



**Prospetto
est**

PIANO REGOLATORE GENERALE DEL COMUNE DI PALU' DEL FERSINA
INSEDIAMENTI STORICI

Schedatura Storica

Scheda N: 97

fotografia n. 4



**Prospetto
nord**

PIANO REGOLATORE GENERALE DEL COMUNE DI PALU' DEL FERSINA
INSEDIAMENTI STORICI

Schedatura Storica

Scheda N: 97

ANALISI

1	Tipologia funzionale	edificio prevalentemente residenziale				A
2	Epoca di costruzione			anteriore al 1860		8
3	Tipologia architettonica storica			bassa definizione		4
4	Permanenza dei caratteri formali tradizionali	volumetrici originali	1	Totale pt.2 + pt.3		12
		costruttivo	1			
		complementari	0			
		decorativi	0			
	Grado intervento	stato originale	0			
		Totale pt.4	2	Totale punteggio		14
5	Degrado	nullo		6	Grado di utilizzo	utilizzato
7	Spazi pertinenza	media qualità				
8	Vincoli legislativi					
9	Categoria di intervento piano precedente	mediocre interesse art. 30 n. a. PGTIS				
10	Note	edificio anteriore al 1860. Aggiunte posteriori al 1939.				
11	Coperture	eternit lamiera ondulata		Colore	zincato nero	
12	Spazi di pertinenza	strada		Pavimentazione Accesso	asfalto	
13	Recinzioni	legno		Tipologia	pali verticali e assi orizzontali	

PROGETTO

14	Categoria d'intervento:	risanamento conservativo		R2
15	Tipologia:	casa rurale		
16	Volume in ampliamento			
	<i>Sopraelevazione</i>	vedi elaborati di progetto		
	<i>Ripristino tipologico</i>	vedi elaborati di progetto		
	<i>Ampliamento laterale</i>	vedi elaborati di progetto		
17	Indicazioni progettuali:			

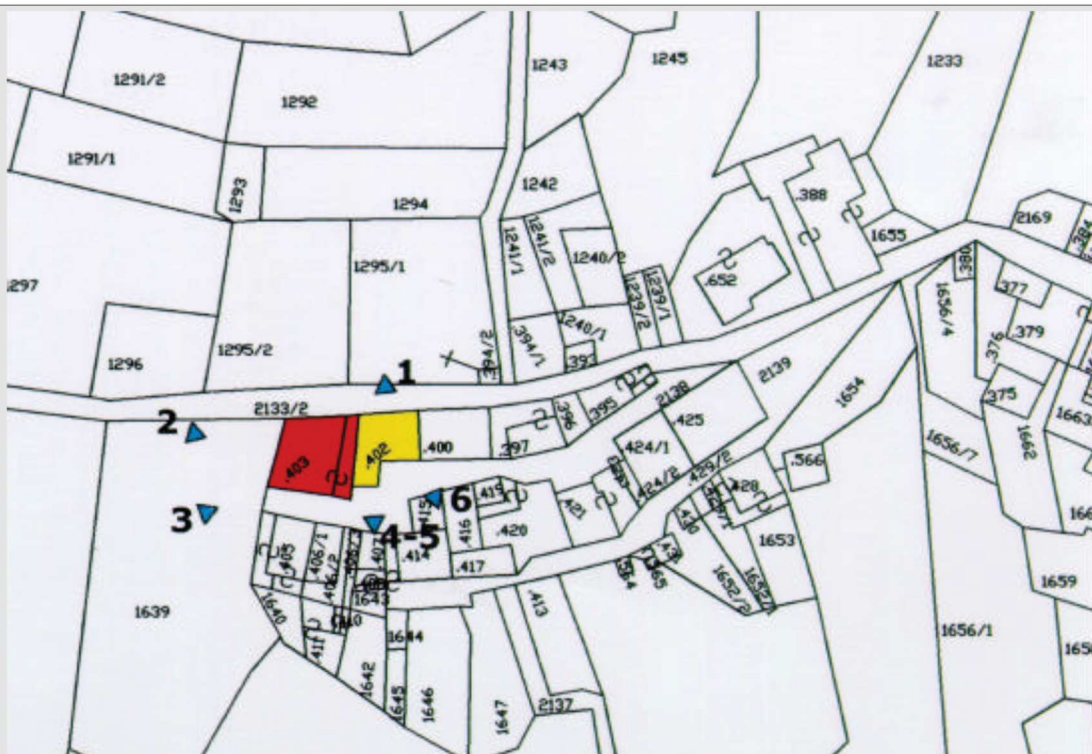
PIANO REGOLATORE GENERALE DEL COMUNE DI PALU' DEL FERSINA INSEDIAMENTI STORICI

Schedatura Storica

Scheda N: 98

Comune amministrativo: PALU' DEL FERSINA	Particella: P.ED. 403
Comune catastale: PALU' DEL FERSINA	Data Rilievo: 19/05/2004
Indirizzo/località: Battisti	Rilevatore/i: Chiani

cartografia
scala 1:1000



fotografia n. 1



**Prospetto
nord**

PIANO REGOLATORE GENERALE DEL COMUNE DI PALU' DEL FERSINA
INSEDIAMENTI STORICI

Schedatura Storica

Scheda N: 98

fotografia n. 2



Prospetto
ovest

PIANO REGOLATORE GENERALE DEL COMUNE DI PALU' DEL FERSINA
INSEDIAMENTI STORICI

Schedatura Storica

Scheda N: 98

fotografia n. 3



Prospetto
sud

PIANO REGOLATORE GENERALE DEL COMUNE DI PALU' DEL FERSINA
INSEDIAMENTI STORICI

Schedatura Storica

Scheda N: 98

fotografia n. 4



Prospetto
sud

PIANO REGOLATORE GENERALE DEL COMUNE DI PALU' DEL FERSINA
INSEDIAMENTI STORICI

Schedatura Storica

Scheda N: 98

fotografia n. 5



Prospetto
sud

PIANO REGOLATORE GENERALE DEL COMUNE DI PALU' DEL FERSINA
INSEDIAMENTI STORICI

Schedatura Storica

Scheda N: 98

fotografia n. 6



Prospetto
est

PIANO REGOLATORE GENERALE DEL COMUNE DI PALU' DEL FERSINA
INSEDIAMENTI STORICI

Schedatura Storica

Scheda N: 98

ANALISI

1	Tipologia funzionale	edificio prevalentemente residenziale				A
2	Epoca di costruzione			anteriore al 1860		8
3	Tipologia architettonica storica			bassa definizione		4
4	Permanenza dei caratteri formali tradizionali	volumetrici originali	2	Totale pt.2 + pt.3		12
		costruttivo	0			
		complementari	0			
		decorativi	0			
	Grado intervento	alterato - grado notevole	-3			
		Totale pt.4	-1	Totale punteggio		11
5	Degrado	nullo		6	Grado di utilizzo	utilizzato
7	Spazi pertinenza	media qualità				
8	Vincoli legislativi					
9	Categoria di intervento piano precedente	interesse perduto art. 31 n. a. PGTIS				
10	Note					
11	Coperture	tegole in cemento		Colore	grigio	
12	Spazi di pertinenza	strada		Pavimentazione	asfalto	
				Accesso		
13	Recinzioni	legno		Tipologia	pali verticali e assi orizzontali	

PROGETTO

14	Categoria d'intervento:	ristrutturazione		R3
15	Tipologia:	casa rurale		
16	Volume in ampliamento			
	<i>Sopraelevazione</i>	vedi elaborati di progetto		
	<i>Ripristino tipologico</i>	vedi elaborati di progetto		
	<i>Ampliamento laterale</i>	vedi elaborati di progetto		
17	Indicazioni progettuali:			

PIANO REGOLATORE GENERALE DEL COMUNE DI PALU' DEL FERSINA
INSEDIAMENTI STORICI

Schedatura Storica

Scheda N: 99

Comune amministrativo: PALU' DEL FERSINA

Particella: P.ED. 402

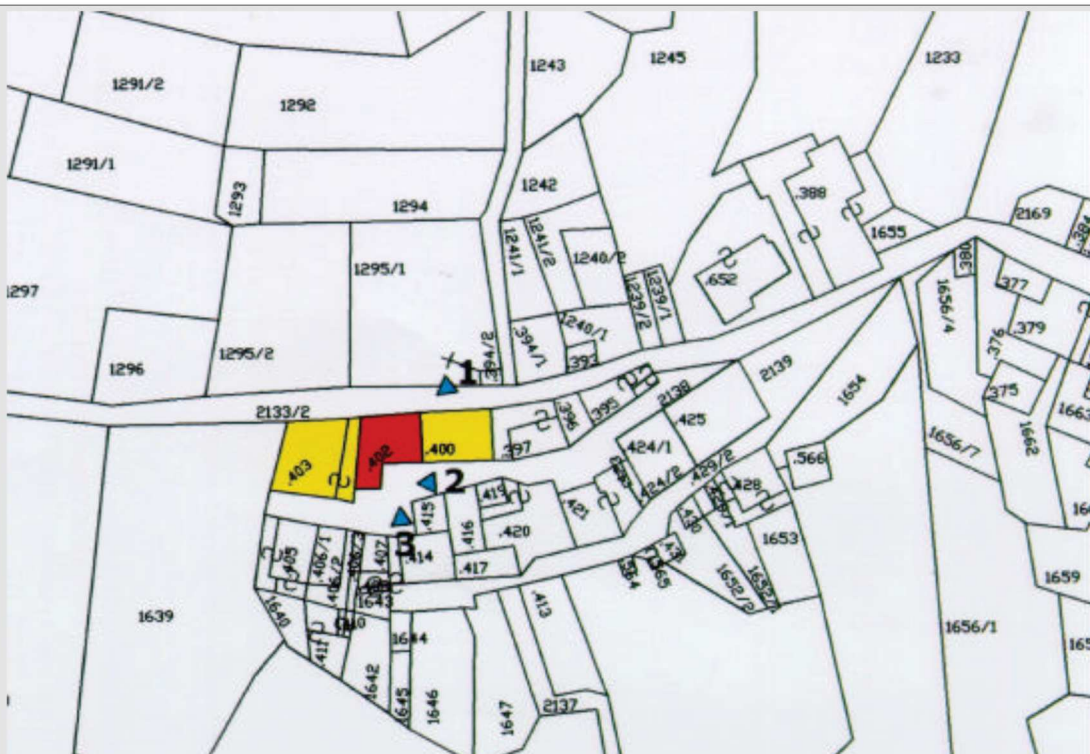
Comune catastale: PALU' DEL FERSINA

Data Rilievo: 19/05/2004

Indirizzo/località: Battisti

Rilevatore/i: Chiani

cartografia
scala 1:1000



fotografia n. 1



Prospetto
nord

PIANO REGOLATORE GENERALE DEL COMUNE DI PALU' DEL FERSINA
INSEDIAMENTI STORICI

Schedatura Storica

Scheda N: 99

fotografia n. 2

Propetto
sud e est



PIANO REGOLATORE GENERALE DEL COMUNE DI PALU' DEL FERSINA
INSEDIAMENTI STORICI

Schedatura Storica

Scheda N: 99

fotografia n. 3



Prospetto
sud

PIANO REGOLATORE GENERALE DEL COMUNE DI PALU' DEL FERSINA
INSEDIAMENTI STORICI

Schedatura Storica

Scheda N: 99

ANALISI

1	Tipologia funzionale	edificio prevalentemente residenziale				A
2	Epoca di costruzione			anteriore al 1860		8
3	Tipologia architettonica storica			bassa definizione		4
4	Permanenza dei caratteri formali tradizionali	volumetrici originali	1	Totale pt.2 + pt.3		12
		costruttivo	1			
		complementari	1			
		decorativi	0			
	Grado intervento	trasformato - grado medio	-2			
		Totale pt.4	1	Totale punteggio		13
5	Degrado	nullo		6	Grado di utilizzo	utilizzato
7	Spazi pertinenza	media qualità				
8	Vincoli legislativi					
9	Categoria di intervento piano precedente	notevole interesse urbanistico art. 29 n.a. PGTIS				
10	Note					
11	Coperture	soletta in cemento		Colore	grigio	
12	Spazi di pertinenza	strada		Pavimentazione	asfalto	
13	Recinzioni	nessuna recinzione		Accesso		
				Tipologia		

PROGETTO

14	Categoria d'intervento:	ristrutturazione				R3
15	Tipologia:	casa rurale				
16	Volume in ampliamento					
	<i>Sopraelevazione</i>	vedi elaborati di progetto				
	<i>Ripristino tipologico</i>	vedi elaborati di progetto				
	<i>Ampliamento laterale</i>	vedi elaborati di progetto				
17	Indicazioni progettuali:					

PIANO REGOLATORE GENERALE DEL COMUNE DI PALU' DEL FERSINA
INSEDIAMENTI STORICI

Schedatura Storica

Scheda N: 100

Comune amministrativo: PALU' DEL FERSINA

Particella: P.ED. 398-400

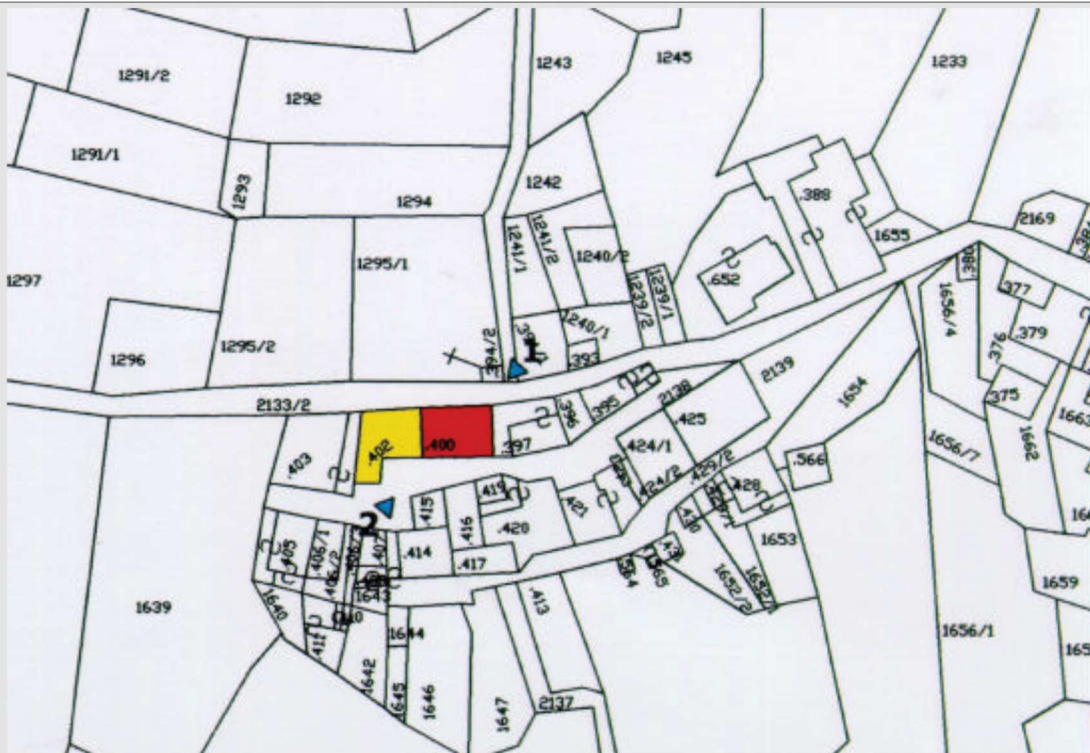
Comune catastale: PALU' DEL FERSINA

Data Rilievo: 19/05/2004

Indirizzo/località: Battisti

Rilevatore/i: Chiani

cartografia
scala 1:1000



fotografia n. 1



Prospetto
nord e est

PIANO REGOLATORE GENERALE DEL COMUNE DI PALU' DEL FERSINA
INSEDIAMENTI STORICI

Schedatura Storica

Scheda N: 100

fotografia n. 2



**Prospetto
sud**

PIANO REGOLATORE GENERALE DEL COMUNE DI PALU' DEL FERSINA
INSEDIAMENTI STORICI

Schedatura Storica

Scheda N: 100

ANALISI

1	Tipologia funzionale	edificio prevalentemente residenziale				A
		edificio produttivo				B
2	Epoca di costruzione			anteriore al 1860		8
3	Tipologia architettonica storica			media definizione		6
4	Permanenza dei caratteri formali tradizionali	volumetrici originali	2	Totale pt.2 + pt.3		14
		costruttivo	1			
		complementari	2			
		decorativi	0			
	Grado intervento	modificato - grado leggero	-1			
		Totale pt.4	4	Totale punteggio		18
5	Degrado	elevato		6	Grado di utilizzo	in stato di abbandono
7	Spazi pertinenza	media qualità				
8	Vincoli legislativi					
9	Categoria di intervento piano precedente	notevole interesse urbanistico art. 29 n.a. PGTIS				
10	Note	Scritta su prospetto NORD: DB 1862 N80				
11	Coperture	eternit		Colore	nero	
		tegole in cemento			nero	
12	Spazi di pertinenza	strada		Pavimentazione Accesso	asfalto	
13	Recinzioni	nessuna recinzione		Tipologia		

PROGETTO

14	Categoria d'intervento:	risanamento conservativo	R2
15	Tipologia:	casa rurale	
16	Volume in ampliamento		
	<i>Sopraelevazione</i>	vedi elaborati di progetto	
	<i>Ripristino tipologico</i>	vedi elaborati di progetto	
	<i>Ampliamento laterale</i>	vedi elaborati di progetto	
17	Indicazioni progettuali:		

PIANO REGOLATORE GENERALE DEL COMUNE DI PALU' DEL FERSINA
INSEDIAMENTI STORICI

Schedatura Storica

Scheda N: 101

Comune amministrativo: PALU' DEL FERSINA

Particella: P.ED. 397

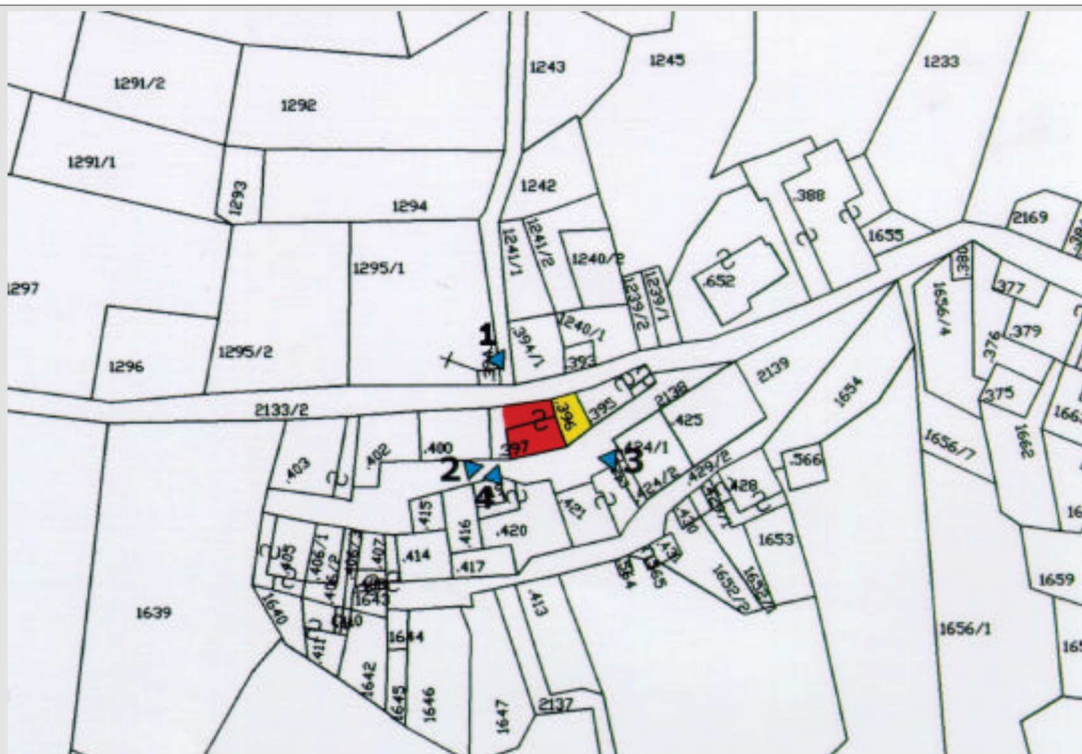
Comune catastale: PALU' DEL FERSINA

Data Rilievo: 19/05/2004

Indirizzo/località: Battisti

Rilevatore/i: Chiani

cartografia
scala 1:1000



fotografia n. 1



Prospetto
nord

PIANO REGOLATORE GENERALE DEL COMUNE DI PALU' DEL FERSINA
INSEDIAMENTI STORICI

Schedatura Storica

Scheda N: 101

fotografia n. 2



PIANO REGOLATORE GENERALE DEL COMUNE DI PALU' DEL FERSINA
INSEDIAMENTI STORICI

Schedatura Storica

Scheda N: 101

fotografia n. 3



Prospetto
sud

PIANO REGOLATORE GENERALE DEL COMUNE DI PALU' DEL FERSINA
INSEDIAMENTI STORICI

Schedatura Storica

Scheda N: 101

fotografia n. 4



Prospetto
ovest

PIANO REGOLATORE GENERALE DEL COMUNE DI PALU' DEL FERSINA
INSEDIAMENTI STORICI

Schedatura Storica

Scheda N: 101

ANALISI

1	Tipologia funzionale	deposito-fienile			
2	Epoca di costruzione		anteriore al 1860		8
3	Tipologia architettonica storica		media definizione		6
4	Permanenza dei caratteri formali tradizionali	volumetrici originali	2	Totale pt.2 + pt.3	14
		costruttivo	1		
		complementari	1		
		decorativi	0		
	Grado intervento	modificato - grado leggero	-1		
		Totale pt.4	3	Totale punteggio	17
5	Degrado	medio		6	Grado di utilizzo sottoutilizzato
7	Spazi pertinenza	media qualità			
8	Vincoli legislativi				
9	Categoria di intervento piano precedente	notevole interesse urbanistico art. 29 n.a. PGTIS			
10	Note	Segni di incendio nei blockbau superiori			
11	Coperture	lamiera liscia		Colore	testa di moro
12	Spazi di pertinenza	sentiero		Pavimentazione	selciato
13	Recinzioni	nessuna recinzione		Accesso	
				Tipologia	

PROGETTO

14	Categoria d'intervento:	risanamento conservativo	R2
15	Tipologia:	casa rurale	
16	Volume in ampliamento		
	<i>Sopraelevazione</i>	vedi elaborati di progetto	
	<i>Ripristino tipologico</i>	vedi elaborati di progetto	
	<i>Ampliamento laterale</i>	vedi elaborati di progetto	
17	Indicazioni progettuali:		

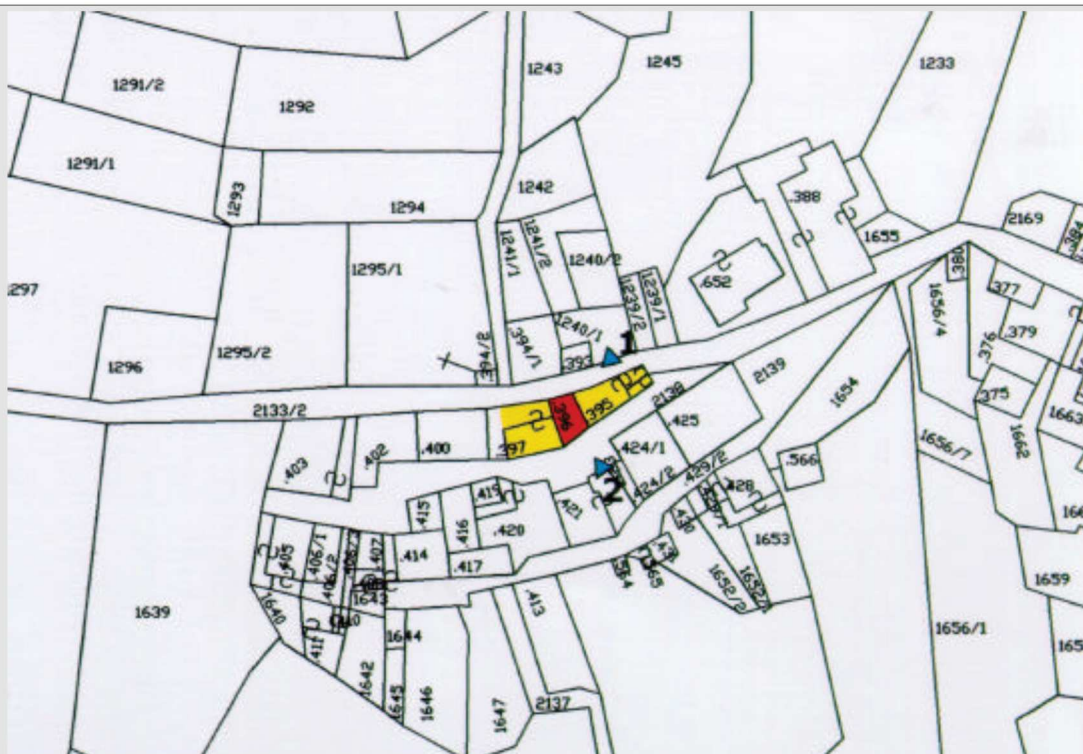
PIANO REGOLATORE GENERALE DEL COMUNE DI PALU' DEL FERSINA INSEDIAMENTI STORICI

Schedatura Storica

Scheda N: 102

Comune amministrativo: PALU' DEL FERSINA	Particella: P.ED. 396
Comune catastale: PALU' DEL FERSINA	Data Rilievo: 19/05/2004
Indirizzo/località: Battisti	Rilevatore/i: Chiani

cartografia
scala 1:1000



fotografia n. 1



**Prospetto
nord**

PIANO REGOLATORE GENERALE DEL COMUNE DI PALU' DEL FERSINA
INSEDIAMENTI STORICI

Schedatura Storica

Scheda N: 102

fotografia n. 2



Prospetto
sud

PIANO REGOLATORE GENERALE DEL COMUNE DI PALU' DEL FERSINA
INSEDIAMENTI STORICI

Schedatura Storica

Scheda N: 102

ANALISI

1	Tipologia funzionale	edificio prevalentemente residenziale			A
2	Epoca di costruzione		anteriore al 1860		8
3	Tipologia architettonica storica		bassa definizione		4
4	Permanenza dei caratteri formali tradizionali	volumetrici originali	1	Totale pt.2 + pt.3	12
		costruttivo	0		
		complementari	0		
		decorativi	0		
	Grado intervento	alterato - grado notevole	-3		
		Totale pt.4	-2	Totale punteggio	10
5	Degrado	nullo		6	Grado di utilizzo utilizzato
7	Spazi pertinenza	media qualità			
8	Vincoli legislativi				
9	Categoria di intervento piano precedente	interesse perduto art. 31 n. a. PGTIS			
10	Note				
11	Coperture	tegole in cemento	Colore	grigio	
12	Spazi di pertinenza	strada	Pavimentazione	asfalto	
13	Recinzioni	nessuna recinzione	Accesso		
			Tipologia		

PROGETTO

14	Categoria d'intervento:	ristrutturazione	R3
15	Tipologia:	casa rurale	
16	Volume in ampliamento		
	<i>Sopraelevazione</i>	vedi elaborati di progetto	
	<i>Ripristino tipologico</i>	vedi elaborati di progetto	
	<i>Ampliamento laterale</i>	vedi elaborati di progetto	
17	Indicazioni progettuali:		
		le verande non rientrano nella tipologia locale	

PIANO REGOLATORE GENERALE DEL COMUNE DI PALU' DEL FERSINA
INSEDIAMENTI STORICI

Schedatura Storica

Scheda N: 103

Comune amministrativo: PALU' DEL FERSINA

Particella: P.ED 565

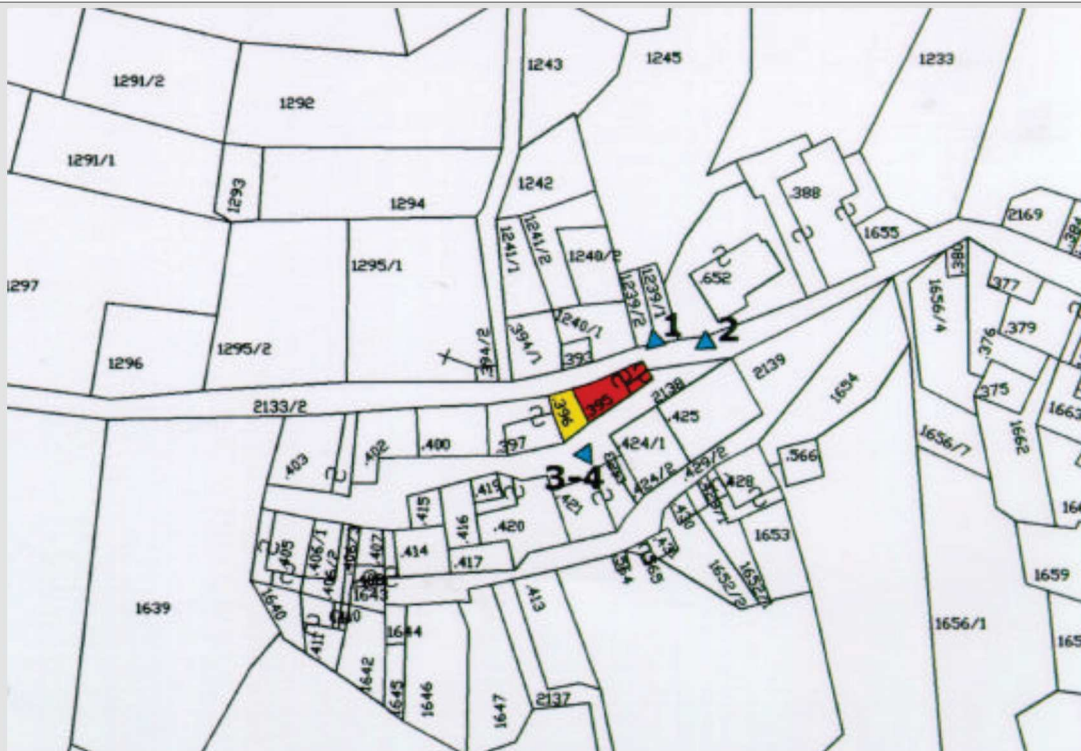
Comune catastale: PALU' DEL FERSINA

Data Rilievo: 19/05/2004

Indirizzo/località: Battisti

Rilevatore/i: Chiani

cartografia
scala 1:1000



fotografia n. 1



Prospetto
nord

PIANO REGOLATORE GENERALE DEL COMUNE DI PALU' DEL FERSINA
INSEDIAMENTI STORICI

Schedatura Storica

Scheda N: 103

fotografia n. 2



**Prospetto
nord-est**

fotografia n. 3



**Prospetto
sud-est**

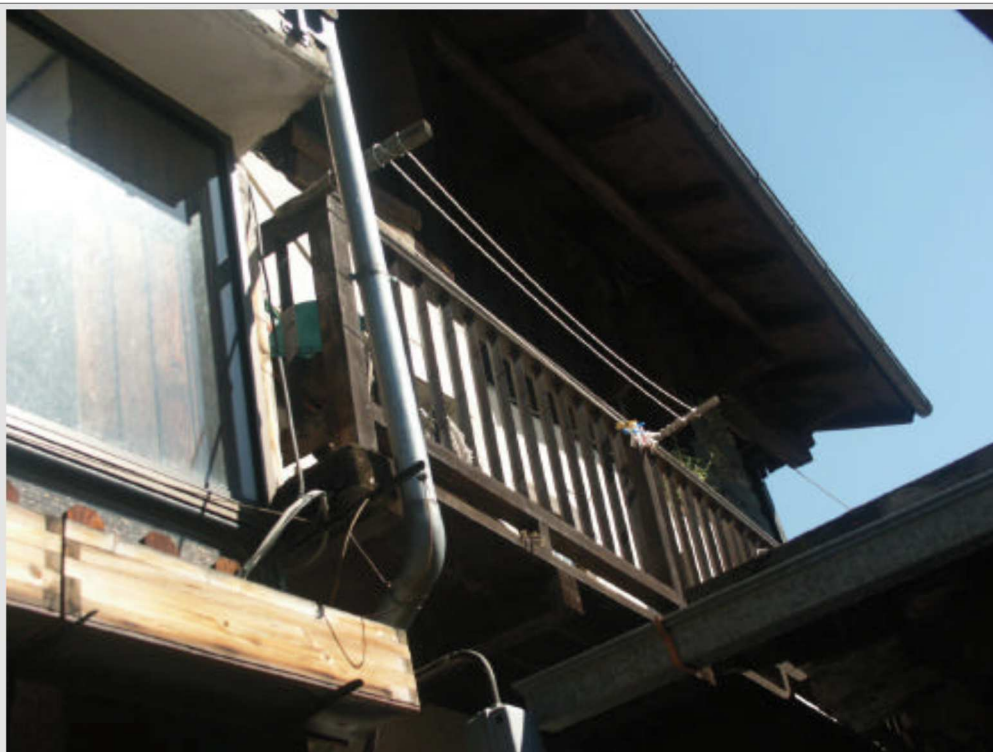
PIANO REGOLATORE GENERALE DEL COMUNE DI PALU' DEL FERSINA
INSEDIAMENTI STORICI

Schedatura Storica

Scheda N: 103

fotografia n. 4

Prospetto
sud-est



PIANO REGOLATORE GENERALE DEL COMUNE DI PALU' DEL FERSINA
INSEDIAMENTI STORICI

Schedatura Storica

Scheda N: 103

ANALISI

1	Tipologia funzionale	edificio prevalentemente residenziale				A
2	Epoca di costruzione			anteriore al 1860		8
3	Tipologia architettonica storica			bassa definizione		4
4	Permanenza dei caratteri formali tradizionali	volumetrici originali	1	Totale pt.2 + pt.3		12
		costruttivo	1			
		complementari	1			
		decorativi	0			
	Grado intervento	trasformato - grado medio	-2			
		Totale pt.4	1	Totale punteggio		13
5	Degrado	nullo		6	Grado di utilizzo	utilizzato
7	Spazi pertinenza	media qualità				
8	Vincoli legislativi					
9	Categoria di intervento piano precedente	notevole interesse urbanistico art. 29 n.a. PGTIS				
10	Note	Edificio anteriore al 1860. Ampliamento realizzato tra il 1860 e il 1939				
11	Coperture	tegole in cemento		Colore	nero	
12	Spazi di pertinenza	strada		Pavimentazione	asfalto	
				Accesso		
13	Recinzioni	nessuna recinzione		Tipologia		

PROGETTO

14	Categoria d'intervento:	ristrutturazione				R3
15	Tipologia:	casa rurale				
16	Volume in ampliamento					
	Sopraelevazione	vedi elaborati di progetto				
	Ripristino tipologico	vedi elaborati di progetto				
	Ampliamento laterale	vedi elaborati di progetto				
17	Indicazioni progettuali:					

PIANO REGOLATORE GENERALE DEL COMUNE DI PALU' DEL FERSINA
INSEDIAMENTI STORICI

Schedatura Storica

Scheda N: 104

Comune amministrativo: PALU' DEL FERSINA

Particella: P.ED. 405-406/1

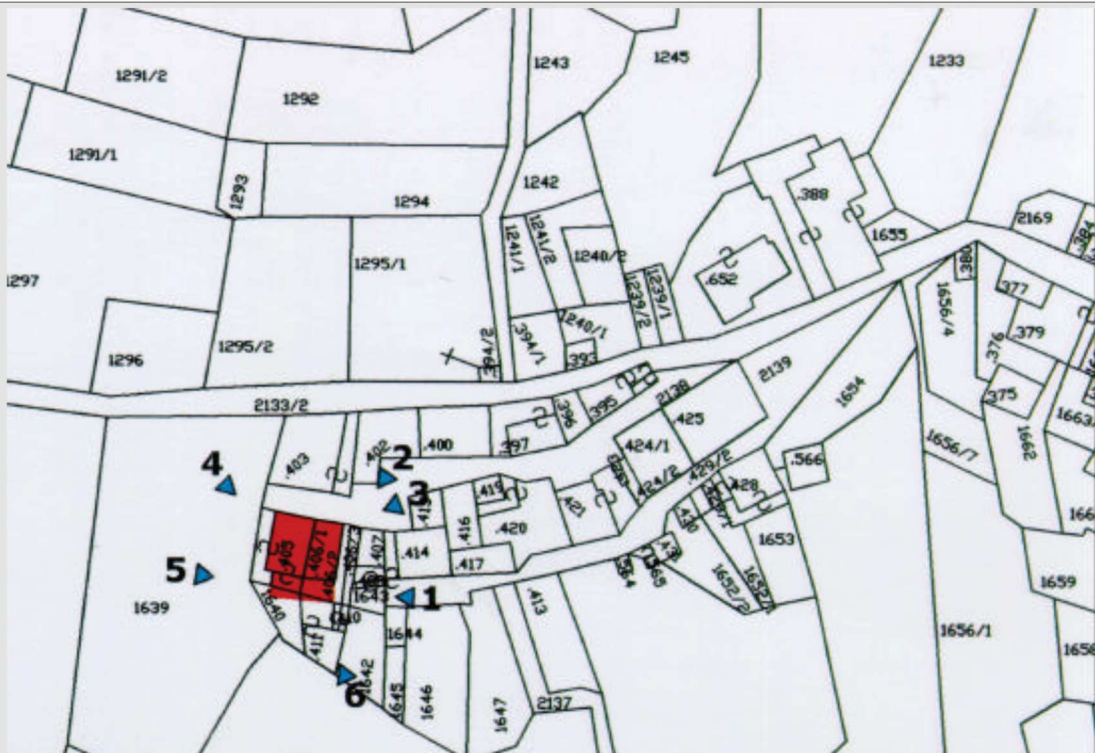
Comune catastale: PALU' DEL FERSINA

Data Rilievo: 19/05/2004

Indirizzo/località: Battisti

Rilevatore/i: Chiani

cartografia
scala 1:1000



fotografia n. 1



Prospetto
est

PIANO REGOLATORE GENERALE DEL COMUNE DI PALU' DEL FERSINA
INSEDIAMENTI STORICI

Schedatura Storica

Scheda N: 104

fotografia n. 2



Prospetto
est

PIANO REGOLATORE GENERALE DEL COMUNE DI PALU' DEL FERSINA
INSEDIAMENTI STORICI

Schedatura Storica

Scheda N: 104

fotografia n. 3



Prospetto
nord

PIANO REGOLATORE GENERALE DEL COMUNE DI PALU' DEL FERSINA
INSEDIAMENTI STORICI

Schedatura Storica

Scheda N: 104

fotografia n. 4



Prospetto
ovest

PIANO REGOLATORE GENERALE DEL COMUNE DI PALU' DEL FERSINA
INSEDIAMENTI STORICI

Schedatura Storica

Scheda N: 104

fotografia n. 5



**Prospetto
ovest**

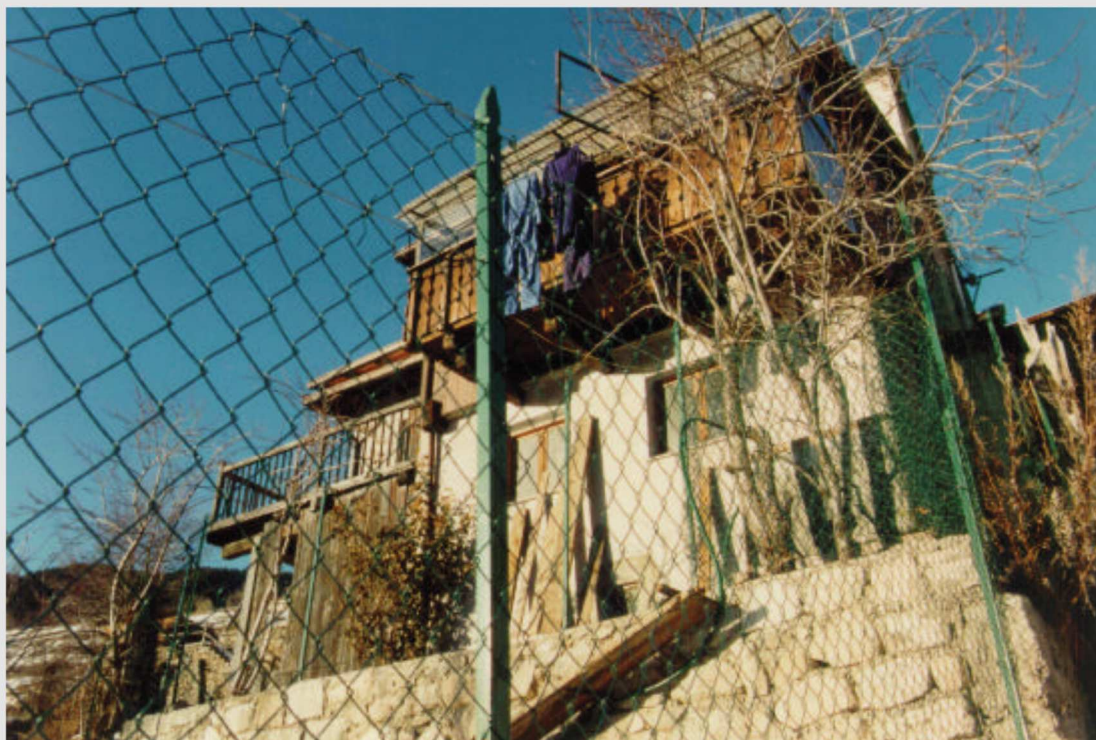
PIANO REGOLATORE GENERALE DEL COMUNE DI PALU' DEL FERSINA
INSEDIAMENTI STORICI

Schedatura Storica

Scheda N: 104

fotografia n. 6

**Prospetto
sud**



PIANO REGOLATORE GENERALE DEL COMUNE DI PALU' DEL FERSINA
INSEDIAMENTI STORICI

Schedatura Storica

Scheda N: 104

ANALISI

1	Tipologia funzionale	edificio prevalentemente residenziale				A
2	Epoca di costruzione			anteriore al 1860		8
3	Tipologia architettonica storica			bassa definizione		4
4	Permanenza dei caratteri formali tradizionali	volumetrici originali	1	Totale pt.2 + pt.3		12
		costruttivo	1			
		complementari	1			
		decorativi	0			
	Grado intervento	alterato - grado notevole	-3			
		Totale pt.4	0	Totale punteggio		12
5	Degrado	nullo		6	Grado di utilizzo	utilizzato
7	Spazi pertinenza	media qualità				
8	Vincoli legislativi					
9	Categoria di intervento piano precedente	interesse perduto art. 31 n. a. PGTIS				
10	Note					
11	Coperture	tegole in cemento		Colore		mattoni
12	Spazi di pertinenza	sentiero		Pavimentazione		selciato
		sentiero		Accesso		cemento
13	Recinzioni	legno		Tipologia		paletti verticali

PROGETTO

14	Categoria d'intervento:	ristrutturazione		R3
15	Tipologia:	casa rurale		
16	Volume in ampliamento			
	<i>Sopraelevazione</i>	vedi elaborati di progetto		
	<i>Ripristino tipologico</i>	vedi elaborati di progetto		
	<i>Ampliamento laterale</i>	vedi elaborati di progetto		
17	Indicazioni progettuali:			

PIANO REGOLATORE GENERALE DEL COMUNE DI PALU' DEL FERSINA
INSEDIAMENTI STORICI

Schedatura Storica

Scheda N: 105

Comune amministrativo: PALU' DEL FERSINA

Particella: P.ED. 407-408

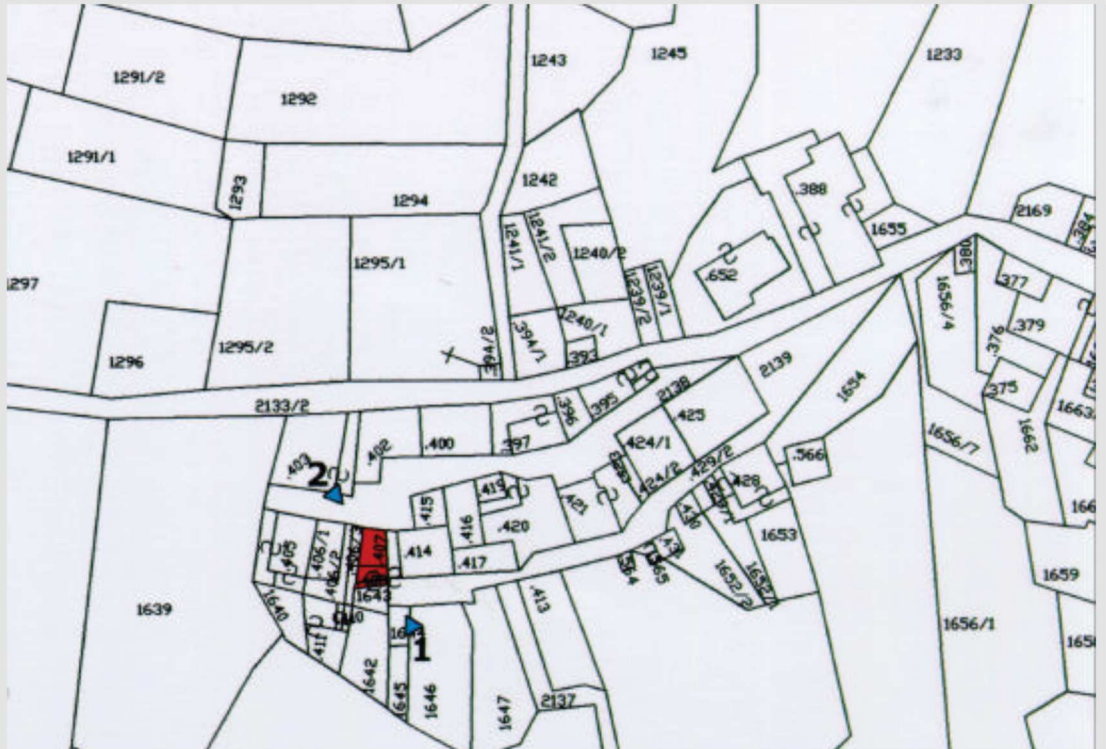
Comune catastale: PALU' DEL FERSINA

Data Rilievo: 19/05/2004

Indirizzo/località: Battisti

Rilevatore/i: Chiani

cartografia
scala 1:1000



fotografia n. 1



Prospetto
sud e est

PIANO REGOLATORE GENERALE DEL COMUNE DI PALU' DEL FERSINA
INSEDIAMENTI STORICI

Schedatura Storica

Scheda N: 105

fotografia n. 2



Prospetto
nord e ovest

PIANO REGOLATORE GENERALE DEL COMUNE DI PALU' DEL FERSINA
INSEDIAMENTI STORICI

Schedatura Storica

Scheda N: 105

ANALISI

1	Tipologia funzionale	deposito avvolti - legnaia				
2	Epoca di costruzione			anteriore al 1860	8	
3	Tipologia architettonica storica			nessuna definizione	0	
4	Permanenza dei caratteri formali tradizionali	volumetrici originali	1	Totale pt.2 + pt.3	8	
		costruttivo	0			
		complementari	0			
		decorativi	0			
	Grado intervento	alterato - grado notevole	-3			
		Totale pt.4	-2	Totale punteggio	6	
5	Degrado	nullo		6	Grado di utilizzo	utilizzato
7	Spazi pertinenza	bassa qualità				
8	Vincoli legislativi					
9	Categoria di intervento piano precedente	interesse perduto art. 31 n. a. PGTIS				
10	Note	Edificio anteriore al 1860. Aggiunte posteriori al 1939				
11	Coperture	carta catramata eternit		Colore	nero nero	
12	Spazi di pertinenza	sentiero		Pavimentazione Accesso	cemento	
13	Recinzioni	nessuna recinzione		Tipologia		

PROGETTO

14	Categoria d'intervento:	ristrutturazione	R3
15	Tipologia:	volumi accessori	
16	Volume in ampliamento		
	<i>Sopraelevazione</i>	vedi elaborati di progetto	
	<i>Ripristino tipologico</i>	vedi elaborati di progetto	
	<i>Ampliamento laterale</i>	vedi elaborati di progetto	
17	Indicazioni progettuali:		