



PROVINCIA AUTONOMA DI TRENTO

Comune di Palù del Fersina Gamoa' va Palai En Bersntol

PRG comunale

1° adozione delibera Commissario
ad ACTA n.1 d.d. 10.08.2022

2° adozione delibera Commissario
ad ACTA n.1 d.d. 15.05.2023

approvazione G.P. delibera n.

pubblicazione su B.U.

Progettazione:
SERVIZIO URBANISTICA
COMUNITA' ALTA
VALSUGANA E BERSNTOL

Il Responsabile di servizio:
arch. Claudio Gardelli

VARIANTE GENERALE 2021

SCHEDE TECNICHE
dal n. 16 al n. 30

Insedimenti storici

data: ottobre 2023



Comunità Alta Valsugana e Bersntol

Tolgamoà' schoft Hoa Valzegù ont Bersntol

PIANO REGOLATORE GENERALE DEL COMUNE DI PALU' DEL FERSINA
INSEDIAMENTI STORICI

Schedatura Storica

Scheda N: 16

Comune amministrativo: PALU' DEL FERSINA

Particella: P.ED. 141

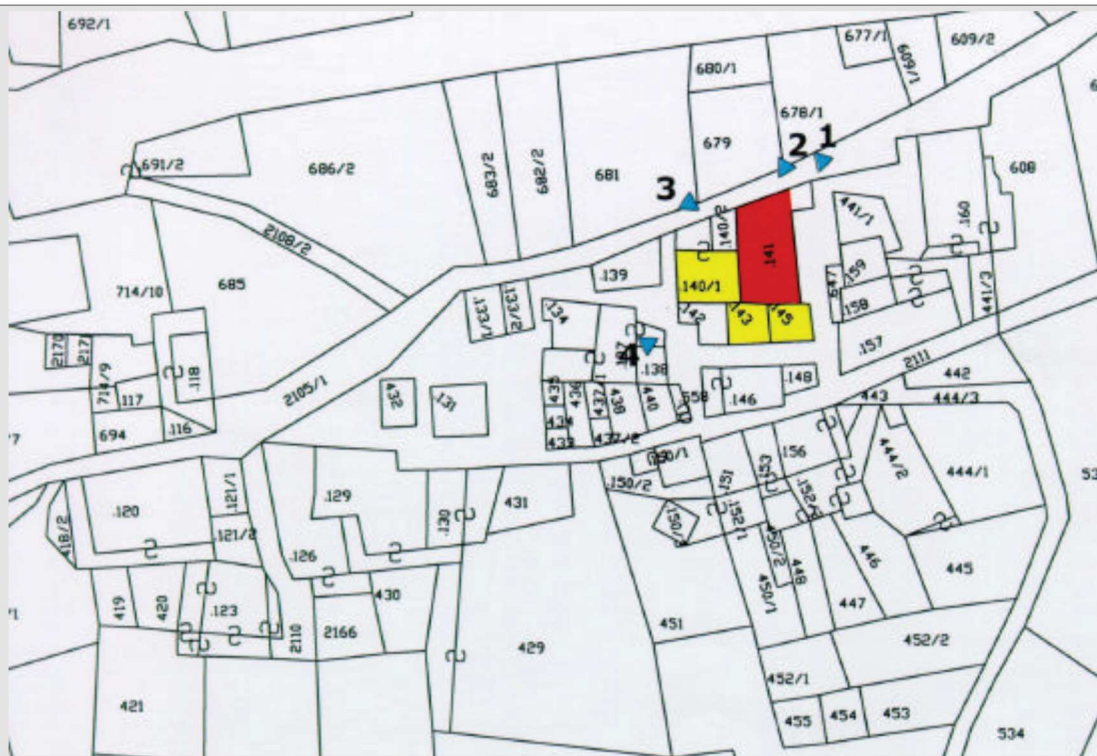
Comune catastale: PALU' DEL FERSINA

Data Rilievo: 17/05/2004

Indirizzo/località: Stefani

Rilevatore/i: Chiani

cartografia
scala 1:1000



fotografia n. 1



Prospetto
est

PIANO REGOLATORE GENERALE DEL COMUNE DI PALU' DEL FERSINA
INSEDIAMENTI STORICI

Schedatura Storica

Scheda N: 16

fotografia n. 2



Prospetto
nord

fotografia n. 3



Prospetto
ovest

PIANO REGOLATORE GENERALE DEL COMUNE DI PALU' DEL FERSINA
INSEDIAMENTI STORICI

Schedatura Storica

Scheda N: 16

fotografia n. 4



Prospetto
sud

**PIANO REGOLATORE GENERALE DEL COMUNE DI PALU' DEL FERSINA
INSEDIAMENTI STORICI**

Schedatura Storica

Scheda N: 16

ANALISI

1	Tipologia funzionale	edificio prevalentemente residenziale							A
2	Epoca di costruzione					anteriore al 1860			8
3	Tipologia architettonica storica					bassa definizione			4
4	Permanenza dei caratteri formali tradizionali	volumetrici originali		1		Totale pt.2 + pt.3			12
		costruttivo		1					
		complementari		1					
		decorativi		0					
		Grado intervento	trasformato - grado medio		-2				
		Totale pt.4		1		Totale punteggio			13
5	Degrado	nullo							
6	Grado di utilizzo					utilizzato			
7	Spazi pertinenza	media qualità							
8	Vincoli legislativi								
9	Categoria di intervento piano precedente	mediocre interesse art. 30 n. a. PGTIS							
10	Note								
11	Coperture	lamiera ondulata				Colore	nero		
12	Spazi di pertinenza	strada				Pavimentazione	asfalto		
13	Recinzioni	nessuna recinzione				Accesso			
						Tipologia			

PROGETTO

14	Categoria d'intervento:	ristrutturazione							R3
15	Tipologia:	casa civile							
16	Volume in ampliamento								
	<i>Sopraelevazione</i>	vedi elaborati di progetto							
	<i>Ripristino tipologico</i>	vedi elaborati di progetto							
	<i>Ampliamento laterale</i>	vedi elaborati di progetto							
17	Indicazioni progettuali:								

PIANO REGOLATORE GENERALE DEL COMUNE DI PALU' DEL FERSINA
INSEDIAMENTI STORICI

Schedatura Storica

Scheda N: 17

Comune amministrativo: PALU' DEL FERSINA

Particella: P.ED. 143-145

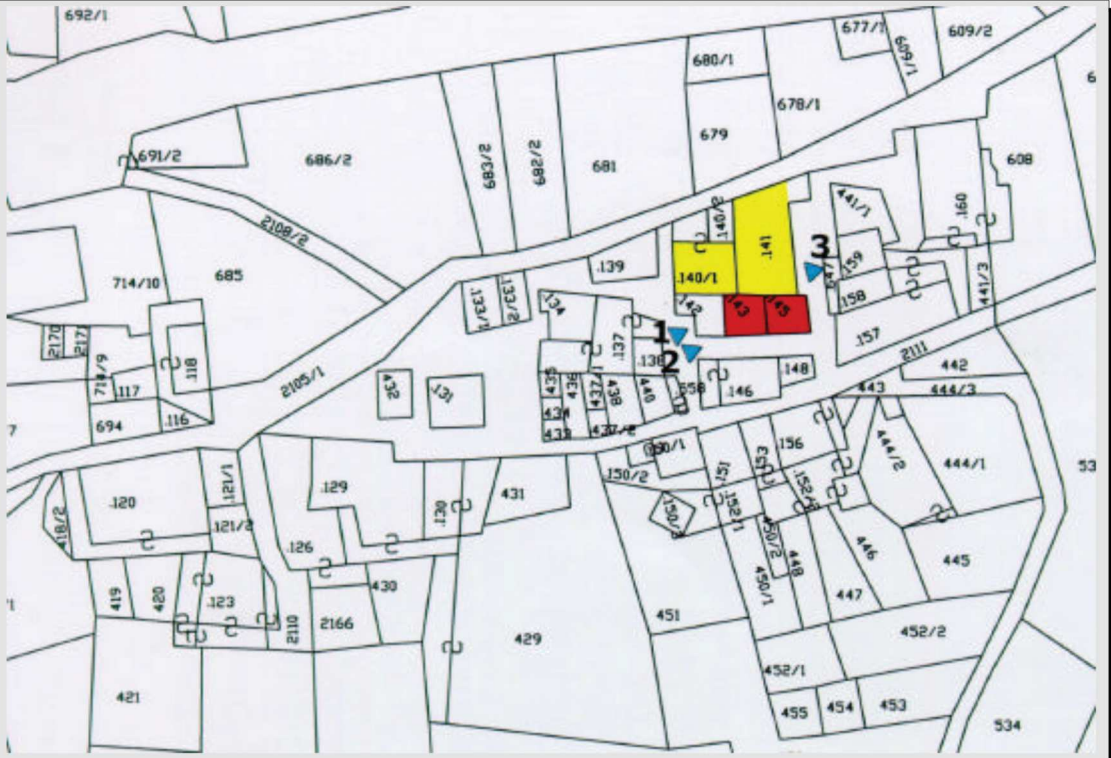
Comune catastale: PALU' DEL FERSINA

Data Rilievo: 17/05/2004

Indirizzo/località: Stefani

Rilevatore/i: Chiani

cartografia
scala 1:1000



fotografia n. 1



Prospetto
ovest

PIANO REGOLATORE GENERALE DEL COMUNE DI PALU' DEL FERSINA
INSEDIAMENTI STORICI

Schedatura Storica

Scheda N: 17

fotografia n. 2



Prospetto
sud

PIANO REGOLATORE GENERALE DEL COMUNE DI PALU' DEL FERSINA
INSEDIAMENTI STORICI

Schedatura Storica

Scheda N: 17

fotografia n. 3



Prospetto
nord e est

**PIANO REGOLATORE GENERALE DEL COMUNE DI PALU' DEL FERSINA
INSEDIAMENTI STORICI**

Schedatura Storica

Scheda N: 17

ANALISI

1	Tipologia funzionale	deposito		L	
2	Epoca di costruzione		anteriore al 1860	8	
3	Tipologia architettonica storica		bassa definizione	4	
4	Permanenza dei caratteri formali tradizionali	volumetrici originali	1	Totale pt.2 + pt.3	12
		costruttivo	0		
		complementari	0		
		decorativi	0		
		Grado intervento	stato originale	0	
		Totale pt.4	1	Totale punteggio	13
5	Degrado	nullo			
6	Grado di utilizzo	utilizzato			
7	Spazi pertinenza	media qualità			
8	Vincoli legislativi				
9	Categoria di intervento piano precedente	notevole interesse urbanistico art. 29 n.a. PGTIS rudere di prees. edilizie art. 33 n. a. PGTIS			
10	Note	edificio ristrutturato ad uso deposito			
11	Coperture	tegole in cemento	Colore	nero	
12	Spazi di pertinenza	sentiero	Pavimentazione	selciato	
13	Recinzioni	nessuna recinzione	Accesso		
			Tipologia		

PROGETTO

14	Categoria d'intervento: ristrutturazione	R3
15	Tipologia: volumi accessori	
16	Volume in ampliamento	
	<i>Sopraelevazione</i> vedi elaborati di progetto	
	<i>Ripristino tipologico</i> vedi elaborati di progetto	
	<i>Ampliamento laterale</i> vedi elaborati di progetto	
17	Indicazioni progettuali:	

PIANO REGOLATORE GENERALE DEL COMUNE DI PALU' DEL FERSINA
INSEDIAMENTI STORICI

Schedatura Storica

Scheda N: 18

Comune amministrativo: PALU' DEL FERSINA

Particella: P.ED. 146-148

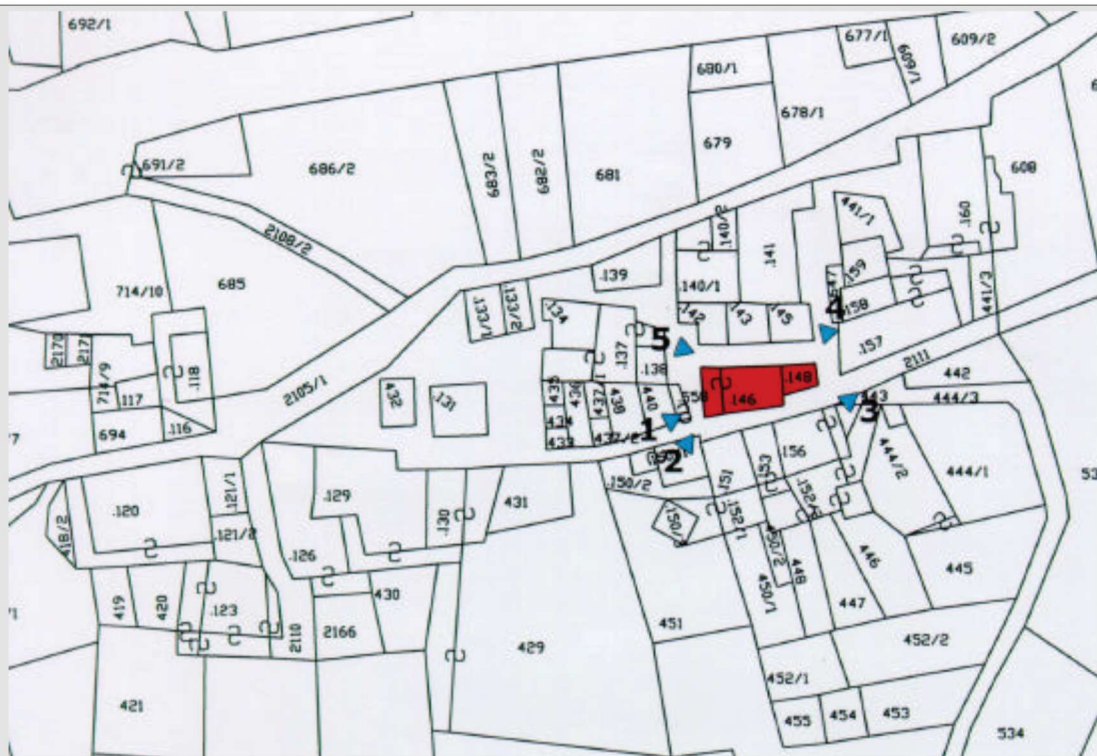
Comune catastale: PALU' DEL FERSINA

Data Rilievo: 17/05/2004

Indirizzo/località: Stefani

Rilevatore/i: Chiani

cartografia
scala 1:1000



fotografia n. 1



Prospetto
ovest

**PIANO REGOLATORE GENERALE DEL COMUNE DI PALU' DEL FERSINA
INSEDIAMENTI STORICI**

Schedatura Storica

Scheda N: 18

fotoграфия n. 2



**Prospetto
sud**

fotoграфия n. 3



**Prospetto
sud e est**

PIANO REGOLATORE GENERALE DEL COMUNE DI PALU' DEL FERSINA
INSEDIAMENTI STORICI

Schedatura Storica

Scheda N: 18

fotografia n. 4



Prospetto
est

PIANO REGOLATORE GENERALE DEL COMUNE DI PALU' DEL FERSINA
INSEDIAMENTI STORICI

Schedatura Storica

Scheda N: 18

fotografia n. 5



Prospetto
nord

**PIANO REGOLATORE GENERALE DEL COMUNE DI PALU' DEL FERSINA
INSEDIAMENTI STORICI**

Schedatura Storica

Scheda N: 18

ANALISI

1	Tipologia funzionale	edificio prevalentemente residenziale			A	
2	Epoca di costruzione		anteriore al 1860		8	
3	Tipologia architettonica storica		bassa definizione		4	
4	Permanenza dei caratteri formali tradizionali	volumetrici originali		1	Totale pt.2 + pt.3	12
		costruttivo		1		
		complementari		1		
		decorativi		0		
		Grado intervento	trasformato - grado medio		-2	
		Totale pt.4		1	Totale punteggio	13
5	Degrado	nullo				
6	Grado di utilizzo	utilizzato				
7	Spazi pertinenza	bassa qualità				
8	Vincoli legislativi					
9	Categoria di intervento piano precedente	nessun interesse art. 32 n. a. PGTIS				
10	Note	edificio anteriore al 1860; ampliamento posteriore al 1939				
11	Coperture	carta catramata lamiera ondulata	Colore	zincato nero		
12	Spazi di pertinenza	strada	Pavimentazione Accesso	sterrato		
13	Recinzioni	nessuna recinzione	Tipologia			

PROGETTO

14	Categoria d'intervento:	ristrutturazione			R3
15	Tipologia:	casa rurale			
16	Volume in ampliamento				
	<i>Sopraelevazione</i>	vedi elaborati di progetto			
	<i>Ripristino tipologico</i>	vedi elaborati di progetto			
	<i>Ampliamento laterale</i>	vedi elaborati di progetto			
17	Indicazioni progettuali:				

PIANO REGOLATORE GENERALE DEL COMUNE DI PALU' DEL FERSINA
INSEDIAMENTI STORICI

Schedatura Storica

Scheda N: 19

Comune amministrativo: PALU' DEL FERSINA

Particella: P.ED. 156

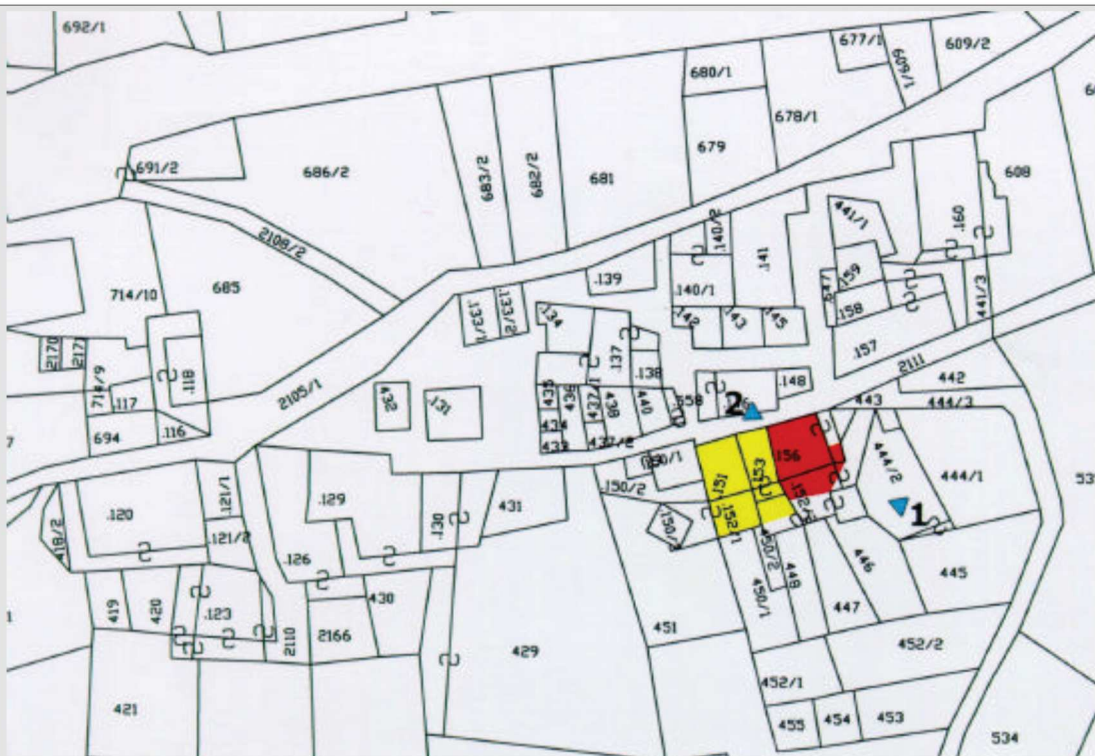
Comune catastale: PALU' DEL FERSINA

Data Rilievo: 17/05/2004

Indirizzo/località: Stefani

Rilevatore/i: Chiani

cartografia
scala 1:1000



fotografia n. 1



Prospetto
sud e est

PIANO REGOLATORE GENERALE DEL COMUNE DI PALU' DEL FERSINA
INSEDIAMENTI STORICI

Schedatura Storica

Scheda N: 19

fotografia n. 2



Prospetto
nord

**PIANO REGOLATORE GENERALE DEL COMUNE DI PALU' DEL FERSINA
INSEDIAMENTI STORICI**

Schedatura Storica

Scheda N: 19

ANALISI

1	Tipologia funzionale	edificio prevalentemente residenziale							A
2	Epoca di costruzione					anteriore al 1860			8
3	Tipologia architettonica storica					bassa definizione			4
4	Permanenza dei caratteri formali tradizionali	volumetrici originali		1		Totale pt.2 + pt.3			12
		costruttivo		0					
		complementari		0					
		decorativi		0					
		Grado intervento	alterato - grado notevole		-3				
		Totale pt.4		-2		Totale punteggio			10
5	Degrado	nullo			6	Grado di utilizzo	utilizzato		
7	Spazi pertinenza	media qualità							
8	Vincoli legislativi								
9	Categoria di intervento piano precedente	mediocre interesse art. 30 n. a. PGTIS nessun interesse art. 32 n. a. PGTIS							
10	Note	possibili aggiunte volumetriche; edificio anteriore al 1860; ampliamenti tra il 1860 e il 1939							
11	Coperture	tegole marsigliesi			Colore	mattoni			
12	Spazi di pertinenza	strada			Pavimentazione	asfalto			
13	Recinzioni	ferro			Accesso				
					Tipologia	rete metallica			

PROGETTO

14	Categoria d'intervento:	ristrutturazione							R3
15	Tipologia:	casa civile							
16	Volume in ampliamento								
	<i>Sopraelevazione</i>	vedi elaborati di progetto							
	<i>Ripristino tipologico</i>	vedi elaborati di progetto							
	<i>Ampliamento laterale</i>	vedi elaborati di progetto							
17	Indicazioni progettuali:								

PIANO REGOLATORE GENERALE DEL COMUNE DI PALU' DEL FERSINA
INSEDIAMENTI STORICI

Schedatura Storica

Scheda N: 20

Comune amministrativo: PALU' DEL FERSINA

Particella: P.ED. 159

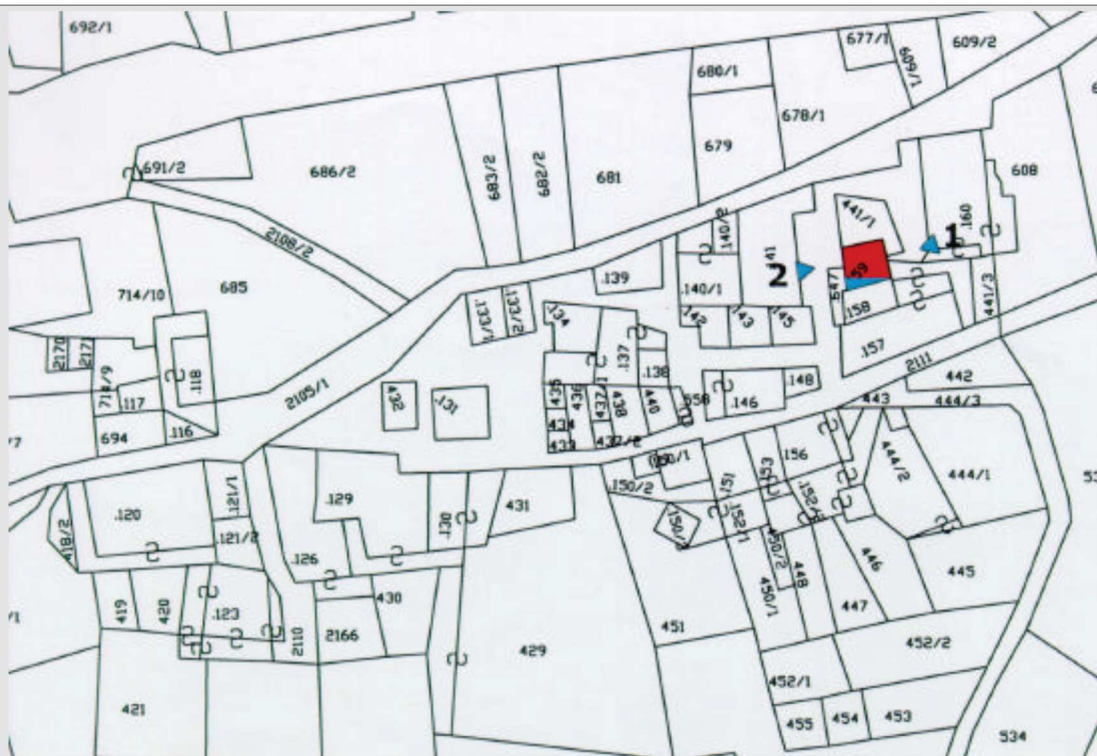
Comune catastale: PALU' DEL FERSINA

Data Rilievo: 17/05/2004

Indirizzo/località: Stefani

Rilevatore/i: Chiani

cartografia
scala 1:1000



fotografia n. 1



Prospetto
est

PIANO REGOLATORE GENERALE DEL COMUNE DI PALU' DEL FERSINA
INSEDIAMENTI STORICI

Schedatura Storica

Scheda N: 20

fotografia n. 2



Prospetto
ovest

PIANO REGOLATORE GENERALE DEL COMUNE DI PALU' DEL FERSINA
INSEDIAMENTI STORICI

Schedatura Storica

Scheda N: 21

Comune amministrativo: PALU' DEL FERSINA

Particella: P.ED. 158 - 647

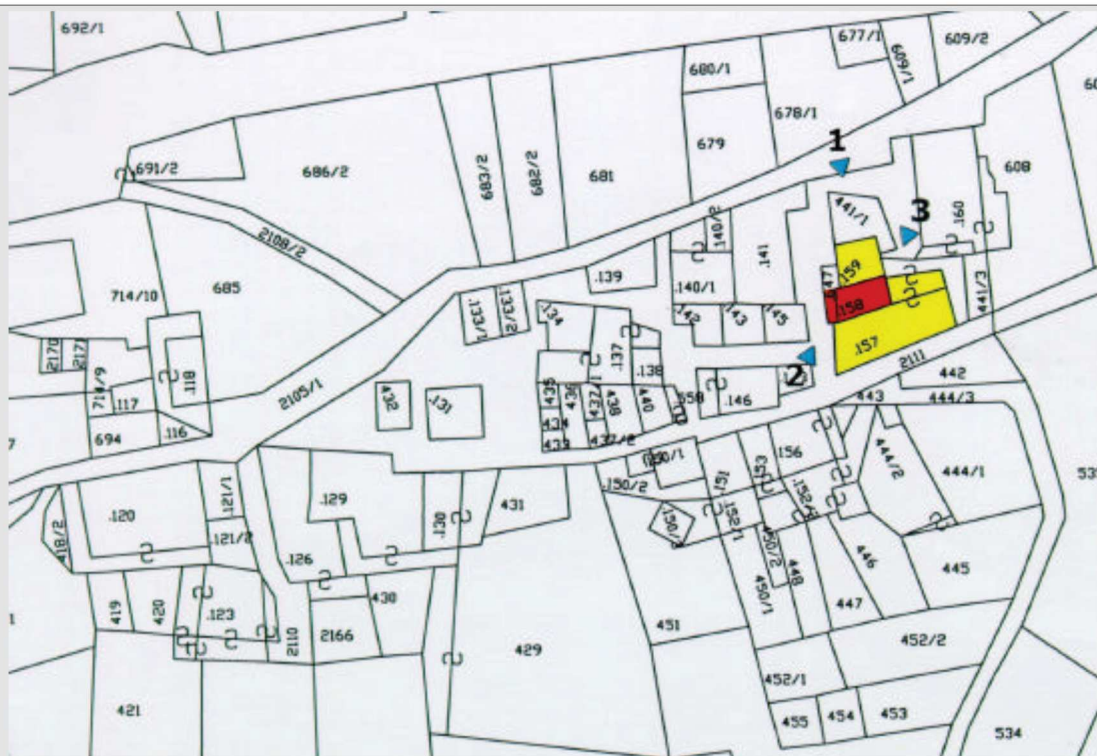
Comune catastale: PALU' DEL FERSINA

Data Rilievo: 17/05/2004

Indirizzo/località: Stefani

Rilevatore/i: Chiani

cartografia
scala 1:1000



fotografia n. 1



Prospetto
nord

**PIANO REGOLATORE GENERALE DEL COMUNE DI PALU' DEL FERSINA
INSEDIAMENTI STORICI**

Schedatura Storica

Scheda N: 21

fotografia n. 2



**Prospetto
ovest**

PIANO REGOLATORE GENERALE DEL COMUNE DI PALU' DEL FERSINA
INSEDIAMENTI STORICI

Schedatura Storica

Scheda N: 21

fotografia n. 3



Prospetto
nord e est

**PIANO REGOLATORE GENERALE DEL COMUNE DI PALU' DEL FERSINA
INSEDIAMENTI STORICI**

Schedatura Storica

Scheda N: 21

ANALISI

1	Tipologia funzionale	edificio prevalentemente residenziale							A
2	Epoca di costruzione					anteriore al 1860			8
3	Tipologia architettonica storica					bassa definizione			4
4	Permanenza dei caratteri formali tradizionali	volumetrici originali		1		Totale pt.2 + pt.3			12
		costruttivo		1					
		complementari		1					
		decorativi		0					
		Grado intervento	trasformato - grado medio		-2				
		Totale pt.4		1		Totale punteggio			13
5	Degrado	nullo							
6	Grado di utilizzo	utilizzato							
7	Spazi pertinenza	bassa qualità							
8	Vincoli legislativi								
9	Categoria di intervento piano precedente	notevole interesse urbanistico art. 29 n.a. PGTIS							
10	Note								
11	Coperture	tegole in cemento				Colore	nero		
12	Spazi di pertinenza	strada				Pavimentazione	sterrato		
13	Recinzioni	nessuna recinzione				Accesso			
						Tipologia			

PROGETTO

14	Categoria d'intervento:	ristrutturazione							R3
15	Tipologia:	casa rurale							
16	Volume in ampliamento								
	<i>Sopraelevazione</i>	vedi elaborati di progetto							
	<i>Ripristino tipologico</i>	vedi elaborati di progetto							
	<i>Ampliamento laterale</i>	vedi elaborati di progetto							
17	Indicazioni progettuali:								

PIANO REGOLATORE GENERALE DEL COMUNE DI PALU' DEL FERSINA
INSEDIAMENTI STORICI

Schedatura Storica

Scheda N: 22

Comune amministrativo: PALU' DEL FERSINA

Particella: P.ED. 157

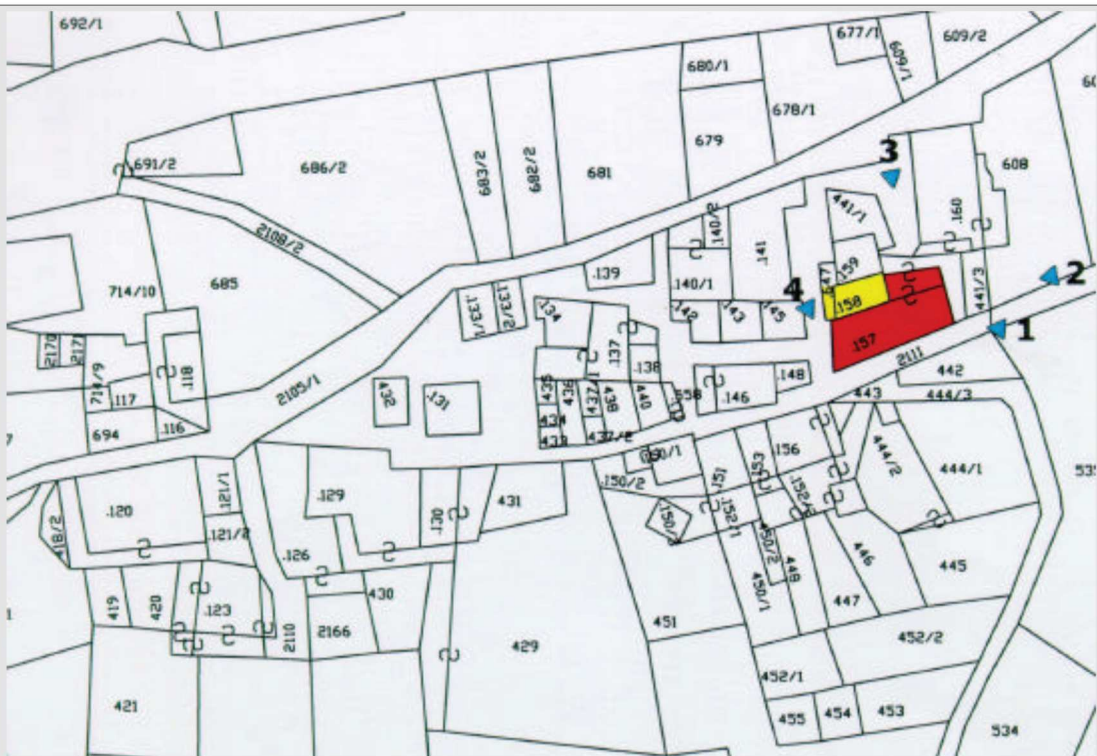
Comune catastale: PALU' DEL FERSINA

Data Rilievo: 17/05/2004

Indirizzo/località: Stefani

Rilevatore/i: Chiani

cartografia
scala 1:1000



fotografia n. 1



Prospetto
sud

PIANO REGOLATORE GENERALE DEL COMUNE DI PALU' DEL FERSINA
INSEDIAMENTI STORICI

Schedatura Storica

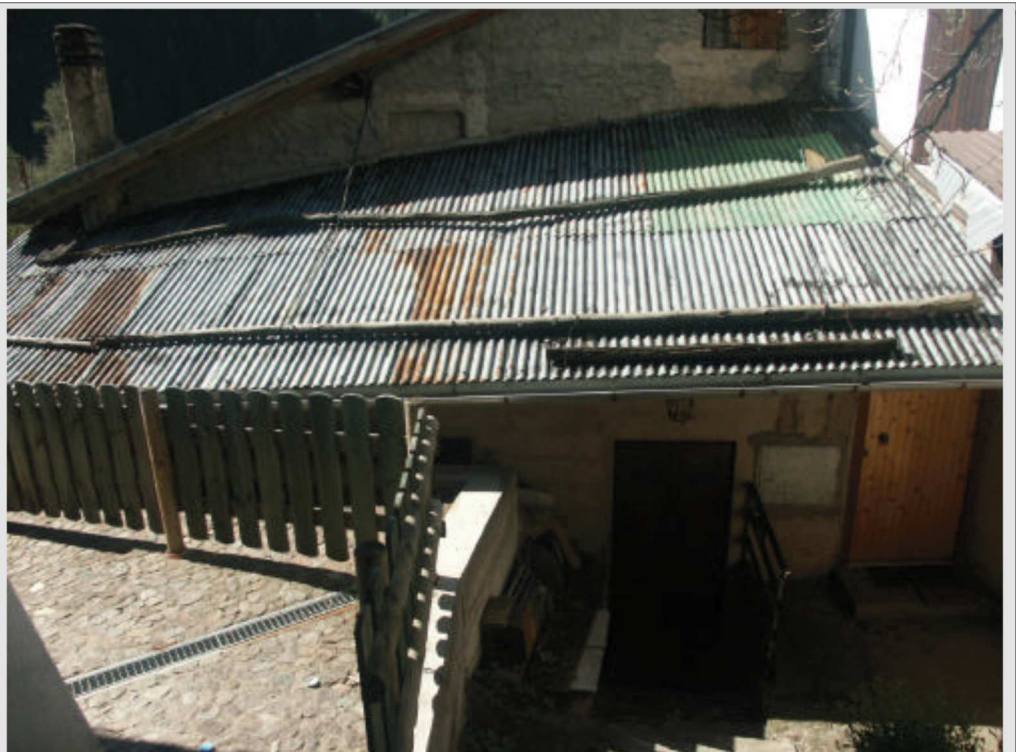
Scheda N: 22

fotografia n. 2



Prospetto
est

fotografia n. 3



Prospetto
nord

**PIANO REGOLATORE GENERALE DEL COMUNE DI PALU' DEL FERSINA
INSEDIAMENTI STORICI**

Schedatura Storica

Scheda N: 22

fotografia n. 4



**Prospetto
ovest**

**PIANO REGOLATORE GENERALE DEL COMUNE DI PALU' DEL FERSINA
INSEDIAMENTI STORICI**

Schedatura Storica

Scheda N: 22

ANALISI

1	Tipologia funzionale	edificio prevalentemente residenziale		A	
2	Epoca di costruzione		anteriore al 1860	8	
3	Tipologia architettonica storica		alta definizione	8	
4	Permanenza dei caratteri formali tradizionali	volumetrici originali	1	Totale pt.2 + pt.3	16
		costruttivo	1		
		complementari	1		
		decorativi	0		
		Grado intervento	modificato - grado leggero	-1	
		Totale pt.4	2	Totale punteggio	18
5	Degrado	nullo			
6	Grado di utilizzo	utilizzato			
7	Spazi pertinenza	media qualità			
8	Vincoli legislativi				
9	Categoria di intervento piano precedente	notevole interesse urbanistico art. 29 n.a. PGTIS			
10	Note	anno di costruzione 1836 su affresco prospetto sud-est			
11	Coperture	lamiera ondulata	Colore	nero	
		tegole in cemento		zincato	
12	Spazi di pertinenza	strada	Pavimentazione	sterrato	
13	Recinzioni	nessuna recinzione	Accesso		
			Tipologia		

PROGETTO

14	Categoria d'intervento: risanamento conservativo	R2
15	Tipologia: casa rurale	
16	Volume in ampliamento	
	<i>Sopraelevazione</i> vedi elaborati di progetto	
	<i>Ripristino tipologico</i> vedi elaborati di progetto	
	<i>Ampliamento laterale</i> vedi elaborati di progetto	
17	Indicazioni progettuali:	

PIANO REGOLATORE GENERALE DEL COMUNE DI PALU' DEL FERSINA
INSEDIAMENTI STORICI

Schedatura Storica

Scheda N: 23

Comune amministrativo: PALU' DEL FERSINA

Particella: P.ED. 160

Comune catastale: PALU' DEL FERSINA

Data Rilievo: 17/05/2004

Indirizzo/località: Stefani

Rilevatore/i: Chiani

cartografia
scala 1:1000



fotografia n. 1



Prospetto
nord e est

PIANO REGOLATORE GENERALE DEL COMUNE DI PALU' DEL FERSINA
INSEDIAMENTI STORICI

Schedatura Storica

Scheda N: 23

fotografia n. 2



Prospetto
ovest

fotografia n.3



Prospetto
sud

**PIANO REGOLATORE GENERALE DEL COMUNE DI PALU' DEL FERSINA
INSEDIAMENTI STORICI**

Schedatura Storica

Scheda N: 23

ANALISI

1	Tipologia funzionale	edificio prevalentemente residenziale						A
2	Epoca di costruzione					anteriore al 1860		8
3	Tipologia architettonica storica					bassa definizione		4
4	Permanenza dei caratteri formali tradizionali	volumetrici originali	1			Totale pt.2 + pt.3		12
		costruttivo	1					
		complementari	1					
		decorativi	0					
		Grado intervento	alterato - grado notevole	-3				
		Totale pt.4	0			Totale punteggio		12
5	Degrado	nullo						
6	Grado di utilizzo	utilizzato						
7	Spazi pertinenza	media qualità						
8	Vincoli legislativi							
9	Categoria di intervento piano precedente	notevole interesse urbanistico art. 29 n.a. PGTIS						
10	Note	ristrutturazione completa;edificio anteriore al 1860; ampliamenti tra il 1860 e il 1939						
11	Coperture	tegole in cemento			Colore	nero		
12	Spazi di pertinenza	strada			Pavimentazione	asfalto		
13	Recinzioni	nessuna recinzione			Accesso			
					Tipologia			

PROGETTO

14	Categoria d'intervento:	ristrutturazione						R3
15	Tipologia:	casa civile						
16	Volume in ampliamento							
	<i>Sopraelevazione</i>	vedi elaborati di progetto						
	<i>Ripristino tipologico</i>	vedi elaborati di progetto						
	<i>Ampliamento laterale</i>	vedi elaborati di progetto						
17	Indicazioni progettuali:							

PIANO REGOLATORE GENERALE DEL COMUNE DI PALU' DEL FERSINA
INSEDIAMENTI STORICI

Schedatura Storica

Scheda N: 24

Comune amministrativo: PALU' DEL FERSINA

Particella: P.ED. 612

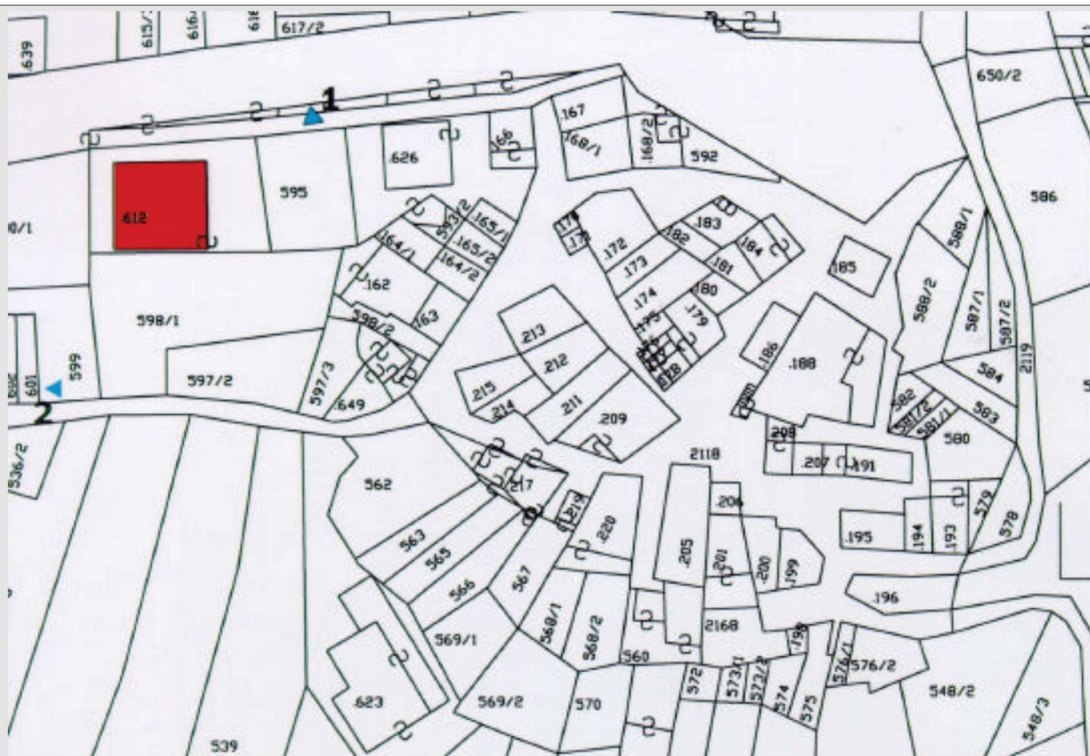
Comune catastale: PALU' DEL FERSINA

Data Rilievo: 11/05/2004

Indirizzo/località: Lenzi

Rilevatore/i: Chiani

cartografia
scala 1:1000



fotografia n. 1



Prospetto
nord e est

**PIANO REGOLATORE GENERALE DEL COMUNE DI PALU' DEL FERSINA
INSEDIAMENTI STORICI**

Schedatura Storica

Scheda N: 24

fotografia n. 2



**Prospetto
sud e ovest**

**PIANO REGOLATORE GENERALE DEL COMUNE DI PALU' DEL FERSINA
INSEDIAMENTI STORICI**

Schedatura Storica

Scheda N: 24

ANALISI

1	Tipologia funzionale	edificio prevalentemente residenziale			A
2	Epoca di costruzione			posteriore al 1939	4
3	Tipologia architettonica storica			nessuna definizione	0
4	Permanenza dei caratteri formali tradizionali	volumetrici originali	2	Totale pt.2 + pt.3	4
		costruttivo	0		
		complementari	0		
		decorativi	0		
		Grado intervento stato originale	0		
		Totale pt.4	2	Totale punteggio	6
5	Degrado	nullo		6	Grado di utilizzo utilizzato
7	Spazi pertinenza	media qualità			
8	Vincoli legislativi				
9	Categoria di intervento piano precedente	nessun interesse art. 32 n. a. PGTIS			
10	Note				
11	Coperture	tegole marsigliesi		Colore	mattoni
12	Spazi di pertinenza			Pavimentazione	
13	Recinzioni			Accesso	
				Tipologia	

PROGETTO

14	Categoria d'intervento:	ristrutturazione		R3
15	Tipologia:	casa civile		
16	Volume in ampliamento			
	<i>Sopraelevazione</i>	vedi elaborati di progetto		
	<i>Ripristino tipologico</i>	vedi elaborati di progetto		
	<i>Ampliamento laterale</i>	vedi elaborati di progetto		
17	Indicazioni progettuali:			

PIANO REGOLATORE GENERALE DEL COMUNE DI PALU' DEL FERSINA
INSEDIAMENTI STORICI

Schedatura Storica

Scheda N: 25

Comune amministrativo: PALU' DEL FERSINA

Particella: P.F. 598/1

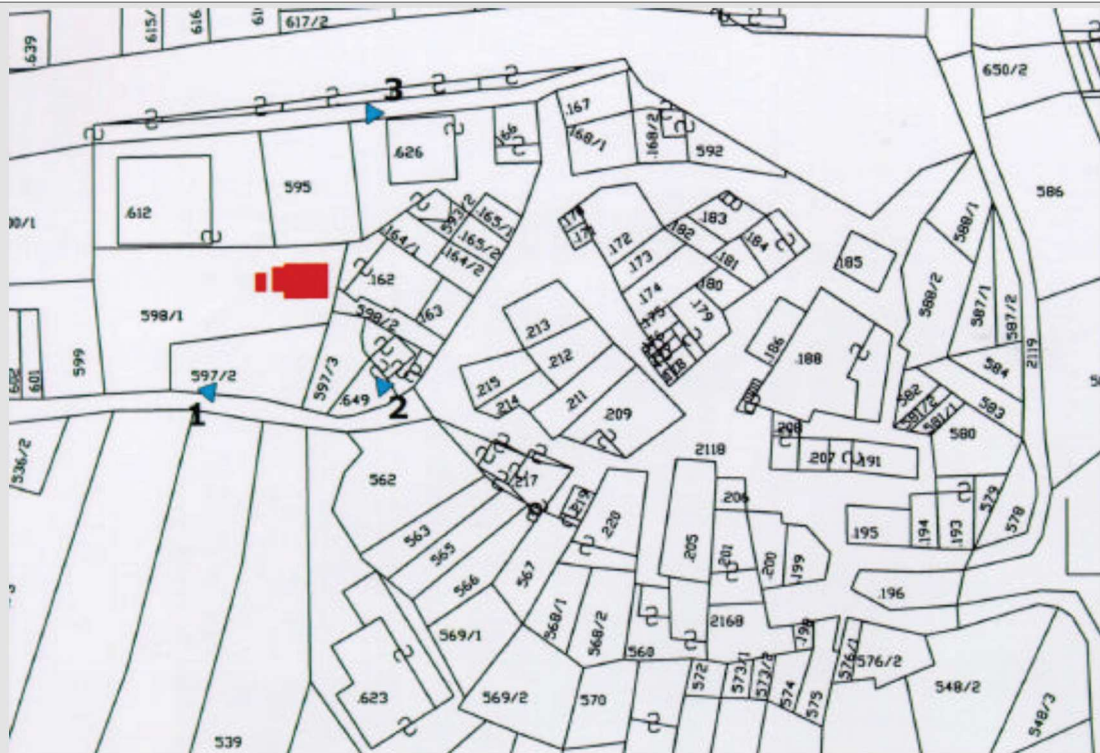
Comune catastale:

Data Rilievo: 11/05/2004

Indirizzo/località: Lenzi

Rilevatore/i: Chiani

cartografia
scala 1:1000



fotografia n. 1



Prospetto
sud e ovest

PIANO REGOLATORE GENERALE DEL COMUNE DI PALU' DEL FERSINA
INSEDIAMENTI STORICI

Schedatura Storica

Scheda N: 25

fotografia n. 2



Prospetto
sud

fotografia n. 3



Prospetto
nord e est

**PIANO REGOLATORE GENERALE DEL COMUNE DI PALU' DEL FERSINA
INSEDIAMENTI STORICI**

Schedatura Storica

Scheda N: 25

ANALISI

1	Tipologia funzionale	deposito							L
2	Epoca di costruzione						posteriore al 1939		4
3	Tipologia architettonica storica						nessuna definizione		0
4	Permanenza dei caratteri formali tradizionali	volumetrici originali		2			Totale pt.2 + pt.3		4
		costruttivo		0					
		complementari		0					
		decorativi		0					
		Grado intervento	stato originale		0				
		Totale pt.4		2		Totale punteggio		6	
5	Degrado	nullo				6	Grado di utilizzo	sottoutilizzato	
7	Spazi pertinenza	bassa qualità							
8	Vincoli legislativi								
9	Categoria di intervento piano precedente	nessun interesse art. 32 n. a. PGTIS							
10	Note								
11	Coperture	tegole in cemento				Colore			
12	Spazi di pertinenza	sentiero				Pavimentazione	sterrato		
13	Recinzioni					Accesso			
						Tipologia			

PROGETTO

14	Categoria d'intervento:	ristrutturazione						R3
15	Tipologia:	casa civile						
16	Volume in ampliamento							
	<i>Sopraelevazione</i>	vedi elaborati di progetto						
	<i>Ripristino tipologico</i>	vedi elaborati di progetto						
	<i>Ampliamento laterale</i>	vedi elaborati di progetto						
17	Indicazioni progettuali:							

PIANO REGOLATORE GENERALE DEL COMUNE DI PALU' DEL FERSINA
INSEDIAMENTI STORICI

Schedatura Storica

Scheda N: 26

fotografia n. 2



Prospetto
nord

fotografia n. 3



Prospetto
est

PIANO REGOLATORE GENERALE DEL COMUNE DI PALU' DEL FERSINA
INSEDIAMENTI STORICI

Schedatura Storica

Scheda N: 26

fotografia n. 4



**Prospetto
sud**

PIANO REGOLATORE GENERALE DEL COMUNE DI PALU' DEL FERSINA
INSEDIAMENTI STORICI

Schedatura Storica

Scheda N: 26

ANALISI

1	Tipologia funzionale	edificio prevalentemente residenziale				A
2	Epoca di costruzione			posteriore al 1939		4
3	Tipologia architettonica storica			bassa definizione		4
4	Permanenza dei caratteri formali tradizionali	volumetrici originali	1	Totale pt.2 + pt.3		8
		costruttivo	1			
		complementari	1			
		decorativi	0			
	Grado intervento	trasformato - grado medio	-2			
		Totale pt.4	1	Totale punteggio		9
5	Degrado	nullo		6	Grado di utilizzo	utilizzato
7	Spazi pertinenza	bassa qualità				
8	Vincoli legislativi					
9	Categoria di intervento piano precedente	nessun interesse art. 32 n. a. PGTIS				
10	Note					
11	Coperture	tegole in cemento		Colore		nero
12	Spazi di pertinenza	strada		Pavimentazione		asfalto
				Accesso		
13	Recinzioni	ferro		Tipologia		rete metallica

PROGETTO

14	Categoria d'intervento:	ristrutturazione				R3
15	Tipologia:	casa rurale				
16	Volume in ampliamento					
	<i>Sopraelevazione</i>	vedi elaborati di progetto				
	<i>Ripristino tipologico</i>	vedi elaborati di progetto				
	<i>Ampliamento laterale</i>	vedi elaborati di progetto				
17	Indicazioni progettuali:					

PIANO REGOLATORE GENERALE DEL COMUNE DI PALU' DEL FERSINA
INSEDIAMENTI STORICI

Schedatura Storica

Scheda N: 27

Comune amministrativo: PALU' DEL FERSINA

Particella:

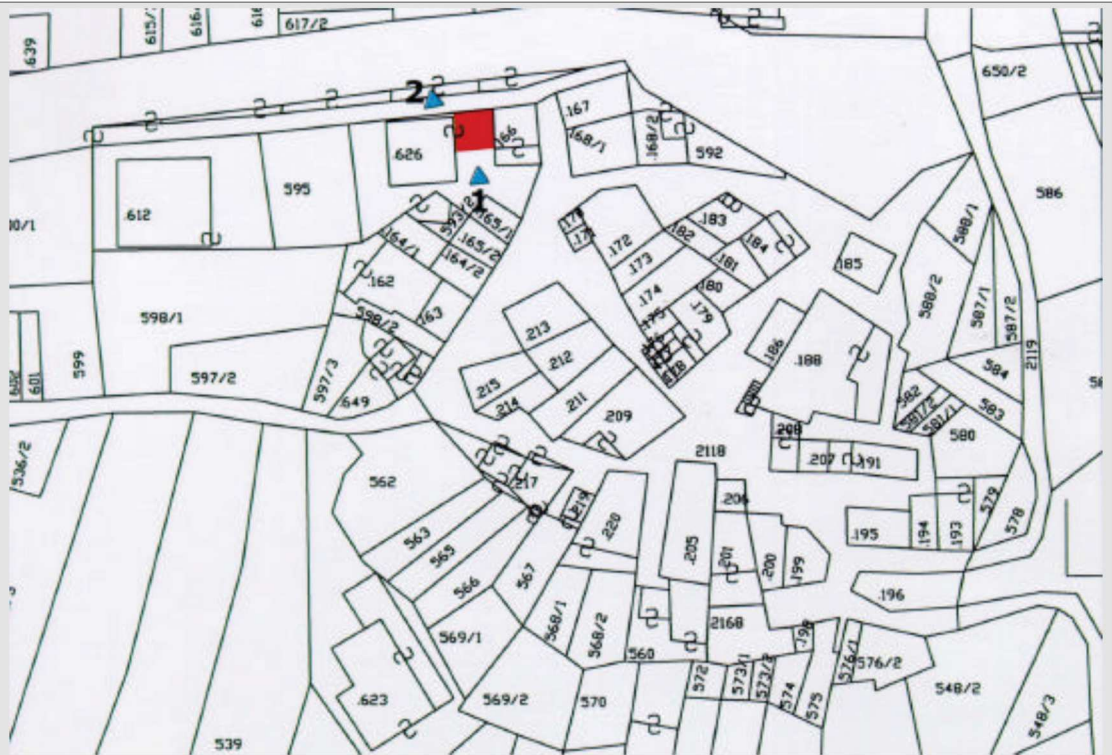
Comune catastale: PALU' DEL FERSINA

Data Rilievo: 11/05/2004

Indirizzo/località: Lenzi

Rilevatore/i: Chiani

cartografia
scala 1:1000



fotografia n. 1



Prospetto
sud

**PIANO REGOLATORE GENERALE DEL COMUNE DI PALU' DEL FERSINA
INSEDIAMENTI STORICI**

Schedatura Storica

Scheda N: 27

fotografia n. 2



**Prospetto
nord**

PIANO REGOLATORE GENERALE DEL COMUNE DI PALU' DEL FERSINA
INSEDIAMENTI STORICI

Schedatura Storica

Scheda N: 27

ANALISI

1	Tipologia funzionale	deposito avvolti/garage						
2	Epoca di costruzione				posteriore al 1939			4
3	Tipologia architettonica storica				NON DEFINITO			0
4	Permanenza dei caratteri formali tradizionali	volumetrici originali		0	Totale pt.2 + pt.3			4
		costruttivo		0				
		complementari		0				
		decorativi		0				
	Grado intervento	stato originale		0				
		Totale pt.4		0	Totale punteggio			4
5	Degrado	medio			6	Grado di utilizzo	utilizzato	
7	Spazi pertinenza	bassa qualità						
8	Vincoli legislativi							
9	Categoria di intervento piano precedente	nessun interesse art. 32 n. a. PGTIS						
10	Note							
11	Coperture	carta catramata			Colore	nero		
12	Spazi di pertinenza	strada			Pavimentazione	asfalto		
13	Recinzioni	nessuna recinzione			Accesso			
					Tipologia			

PROGETTO

14	Categoria d'intervento:	ristrutturazione						R3
15	Tipologia:	volumi accessori						
16	Volume in ampliamento							
	<i>Sopraelevazione</i>	vedi elaborati di progetto						
	<i>Ripristino tipologico</i>	vedi elaborati di progetto						
	<i>Ampliamento laterale</i>	vedi elaborati di progetto						
17	Indicazioni progettuali:							

PIANO REGOLATORE GENERALE DEL COMUNE DI PALU' DEL FERSINA
INSEDIAMENTI STORICI

Schedatura Storica

Scheda N: 28

Comune amministrativo: PALU' DEL FERSINA

Particella: P.ED. 166

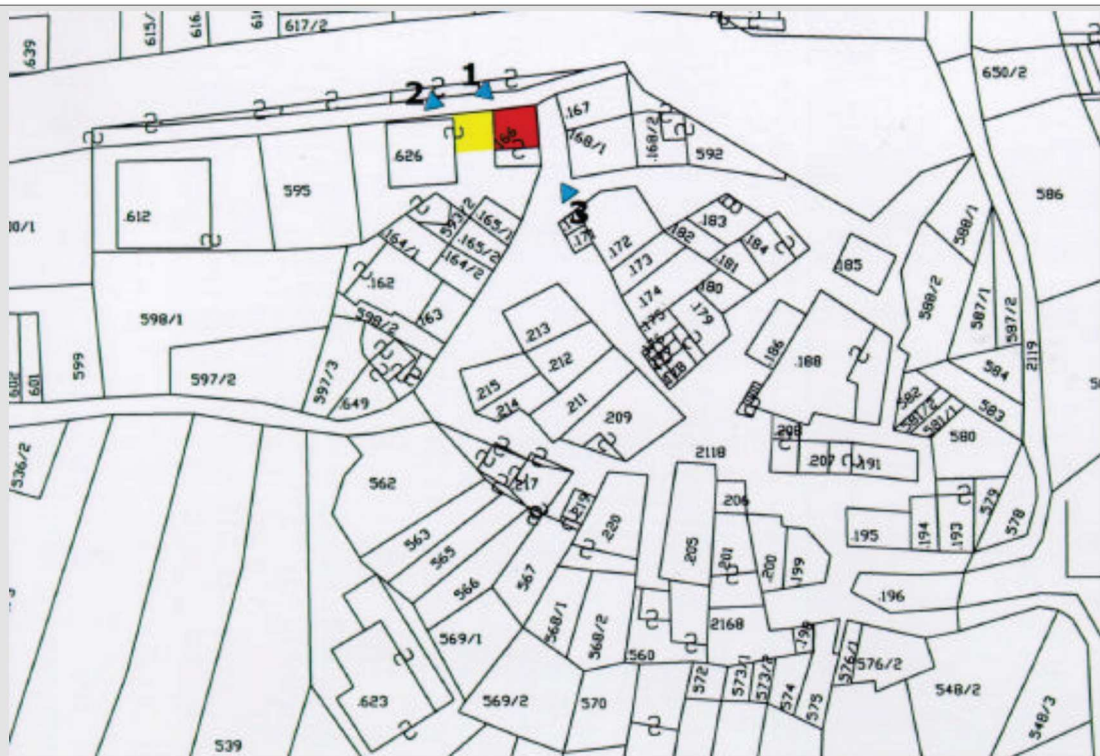
Comune catastale: PALU' DEL FERSINA

Data Rilievo: 11/05/2004

Indirizzo/località: Lenzi

Rilevatore/i: Chiani

cartografia
scala:1:1000



fotografia n. 1



Prospetto
nord

PIANO REGOLATORE GENERALE DEL COMUNE DI PALU' DEL FERSINA
INSEDIAMENTI STORICI

Schedatura Storica

Scheda N: 28

fotografia n. 2



Prospetto
ovest

fotografia n. 3



Prospetto
sud e est

PIANO REGOLATORE GENERALE DEL COMUNE DI PALU' DEL FERSINA
INSEDIAMENTI STORICI

Schedatura Storica

Scheda N: 28

ANALISI

1	Tipologia funzionale	edificio ad uso agricolo		S	
2	Epoca di costruzione		anteriore al 1860	8	
3	Tipologia architettonica storica		alta definizione	8	
4	Permanenza dei caratteri formali tradizionali	volumetrici originali	2	Totale pt.2 + pt.3	16
		costruttivo	1		
		complementari	1		
		decorativi	0		
		Grado intervento	modificato - grado leggero	-1	
		Totale pt.4	3	Totale punteggio	19
5	Degrado	medio			
6	Grado di utilizzo	utilizzato			
7	Spazi pertinenza	bassa qualità			
8	Vincoli legislativi				
9	Categoria di intervento piano precedente	mediocre interesse art. 30 n. a. PGTIS			
10	Note				
11	Coperture	tegole in cemento	Colore	nero	
12	Spazi di pertinenza	strada	Pavimentazione	asfalto	
13	Recinzioni	nessuna recinzione	Accesso		
			Tipologia		

PROGETTO

14	Categoria d'intervento: risanamento conservativo	R2
15	Tipologia: baita	
16	Volume in ampliamento	
	<i>Sopraelevazione</i> vedi elaborati di progetto	
	<i>Ripristino tipologico</i> vedi elaborati di progetto	
	<i>Ampliamento laterale</i> vedi elaborati di progetto	
17	Indicazioni progettuali:	

PIANO REGOLATORE GENERALE DEL COMUNE DI PALU' DEL FERSINA
INSEDIAMENTI STORICI

Schedatura Storica

Scheda N: 29

fotografia n. 2



Prospetto
nord

fotografia n. 3



Prospetto
est

PIANO REGOLATORE GENERALE DEL COMUNE DI PALU' DEL FERSINA
INSEDIAMENTI STORICI

Schedatura Storica

Scheda N: 29

ANALISI

1	Tipologia funzionale	edificio prevalentemente residenziale		A	
2	Epoca di costruzione		anteriore al 1860	8	
3	Tipologia architettonica storica		bassa definizione	4	
4	Permanenza dei caratteri formali tradizionali	volumetrici originali	1	Totale pt.2 + pt.3	12
		costruttivo	1		
		complementari	1		
		decorativi	0		
		Grado intervento	trasformato - grado medio	-2	
		Totale pt.4	1	Totale punteggio	13
5	Degrado	nullo			
6	Grado di utilizzo	utilizzato			
7	Spazi pertinenza	bassa qualità			
8	Vincoli legislativi				
9	Categoria di intervento piano precedente	notevole interesse urbanistico art. 29 n.a. PGTIS			
10	Note	aggiunto volume deposito			
11	Coperture	tegole in cemento	Colore	nero	
12	Spazi di pertinenza	strada	Pavimentazione	asfalto	
13	Recinzioni	nessuna recinzione	Accesso		
			Tipologia		

PROGETTO

14	Categoria d'intervento: ristrutturazione	R3
15	Tipologia: casa rurale	
16	Volume in ampliamento	
	<i>Sopraelevazione</i> vedi elaborati di progetto	
	<i>Ripristino tipologico</i> vedi elaborati di progetto	
	<i>Ampliamento laterale</i> vedi elaborati di progetto	
17	Indicazioni progettuali:	

PIANO REGOLATORE GENERALE DEL COMUNE DI PALU' DEL FERSINA
INSEDIAMENTI STORICI

Schedatura Storica

Scheda N: 30

Comune amministrativo: PALU' DEL FERSINA

Particella: P.ED. 162

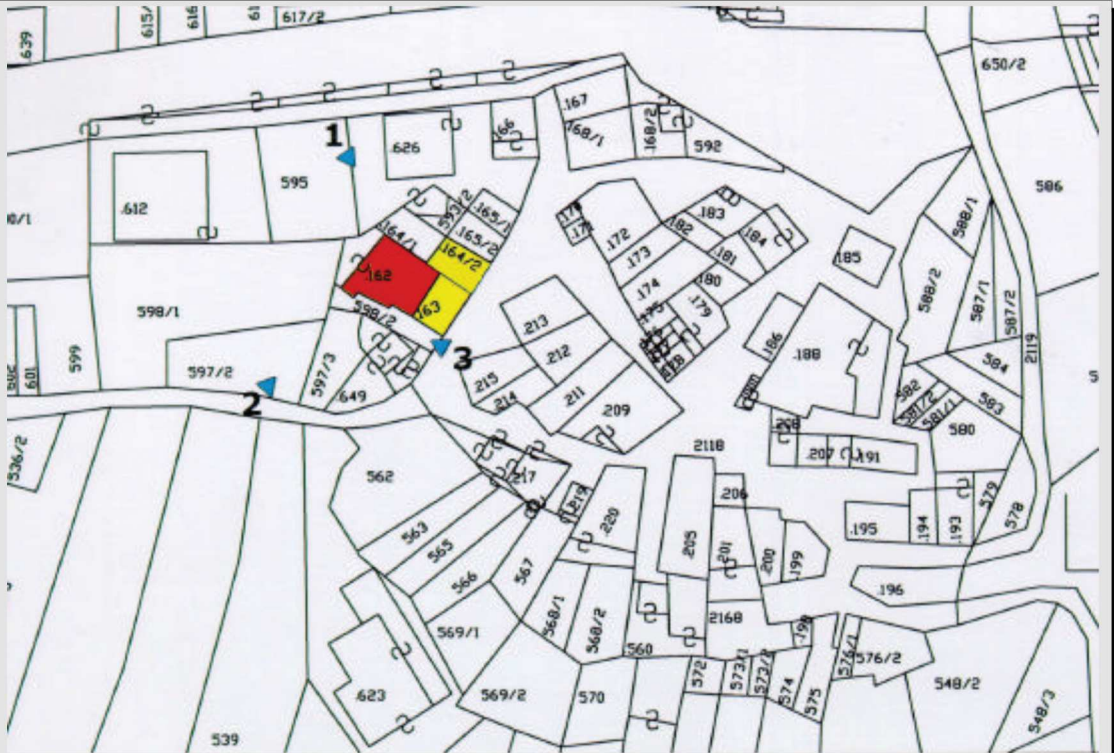
Comune catastale: PALU' DEL FERSINA

Data Rilievo: 11/05/2004

Indirizzo/località: Lenzi

Rilevatore/i: Chiani

cartografia
scala 1:1000



fotografia n. 1



Prospetto
nord-est e nord-oves

**PIANO REGOLATORE GENERALE DEL COMUNE DI PALU' DEL FERSINA
INSEDIAMENTI STORICI**

Schedatura Storica

Scheda N: 30

fotografia n. 2



**Prospetto
sud-ovest**

**PIANO REGOLATORE GENERALE DEL COMUNE DI PALU' DEL FERSINA
INSEDIAMENTI STORICI**

Schedatura Storica

Scheda N: 30

fotografia n. 3



**Prospetto
sud-est**

**PIANO REGOLATORE GENERALE DEL COMUNE DI PALU' DEL FERSINA
INSEDIAMENTI STORICI**

Schedatura Storica

Scheda N: 30

ANALISI

1	Tipologia funzionale	edificio ad uso agricolo			S
2	Epoca di costruzione			tra il 1860 e il 1939	6
3	Tipologia architettonica storica			media definizione	6
4	Permanenza dei caratteri formali tradizionali	volumetrici originali	2	Totale pt.2 + pt.3	12
		costruttivo	2		
		complementari	1		
		decorativi	0		
		Grado intervento modificato - grado leggero	-1		
		Totale pt.4	4	Totale punteggio	16
5	Degrado	medio		6	Grado di utilizzo utilizzato
7	Spazi pertinenza	media qualità			
8	Vincoli legislativi				
9	Categoria di intervento piano precedente	notevole interesse urbanistico art. 29 n.a. PGTIS			
10	Note				
11	Coperture	carta catramata		Colore	nero
12	Spazi di pertinenza	sentiero		Pavimentazione	sterrato
13	Recinzioni	nessuna recinzione		Accesso	
				Tipologia	

PROGETTO

14	Categoria d'intervento:	risanamento conservativo	R2
15	Tipologia:	baita	
16	Volume in ampliamento		
	<i>Sopraelevazione</i>	vedi elaborati di progetto	
	<i>Ripristino tipologico</i>	vedi elaborati di progetto	
	<i>Ampliamento laterale</i>	vedi elaborati di progetto	
17	Indicazioni progettuali:		