



PROVINCIA AUTONOMA DI TRENTO

Comune di Palù del Fersina Gamoa' va Palai En Bersntol

PRG comunale

1° adozione delibera Commissario
ad ACTA n.1 d.d. 10.08.2022

2° adozione delibera Commissario
ad ACTA n.1 d.d. 15.05.2023

approvazione G.P. delibera n.

pubblicazione su B.U.

Progettazione:
SERVIZIO URBANISTICA
COMUNITA' ALTA
VALSUGANA E BERSNTOL

Il Responsabile di servizio:
arch. Claudio Gardelli

VARIANTE GENERALE 2021

SCHEDE TECNICHE
dal n. 106 al n. 120

Insedimenti storici

data: ottobre 2023



Comunità Alta Valsugana e Bersntol

Tolgamo' schoft Hoa Valzegù ont Bersntol



PROVINCIA AUTONOMA DI TRENTO

Comune di Palù del Fersina Gamoa' va Palai En Bersntol

PRG comunale

1° adozione delibera Commissario
ad ACTA n.1 d.d. 10.08.2022

2° adozione delibera Commissario
ad ACTA n.1 d.d. 15.05.2023

approvazione G.P. delibera n.

pubblicazione su B.U.

Progettazione:
SERVIZIO URBANISTICA
COMUNITA' ALTA
VALSUGANA E BERSNTOL

Il Responsabile di servizio:
arch. Claudio Gardelli

VARIANTE GENERALE 2021

SCHEDE TECNICHE
dal n. 106 al n. 120

Insedimenti storici

data: ottobre 2023



Comunità Alta Valsugana e Bersntol

Tolgamoà' schoft Hoa Valzegù ont Bersntol

PIANO REGOLATORE GENERALE DEL COMUNE DI PALU' DEL FERSINA
INSEDIAMENTI STORICI

Schedatura Storica

Scheda N: 106

Comune amministrativo: PALU' DEL FERSINA

Particella: P.ED. 414-415

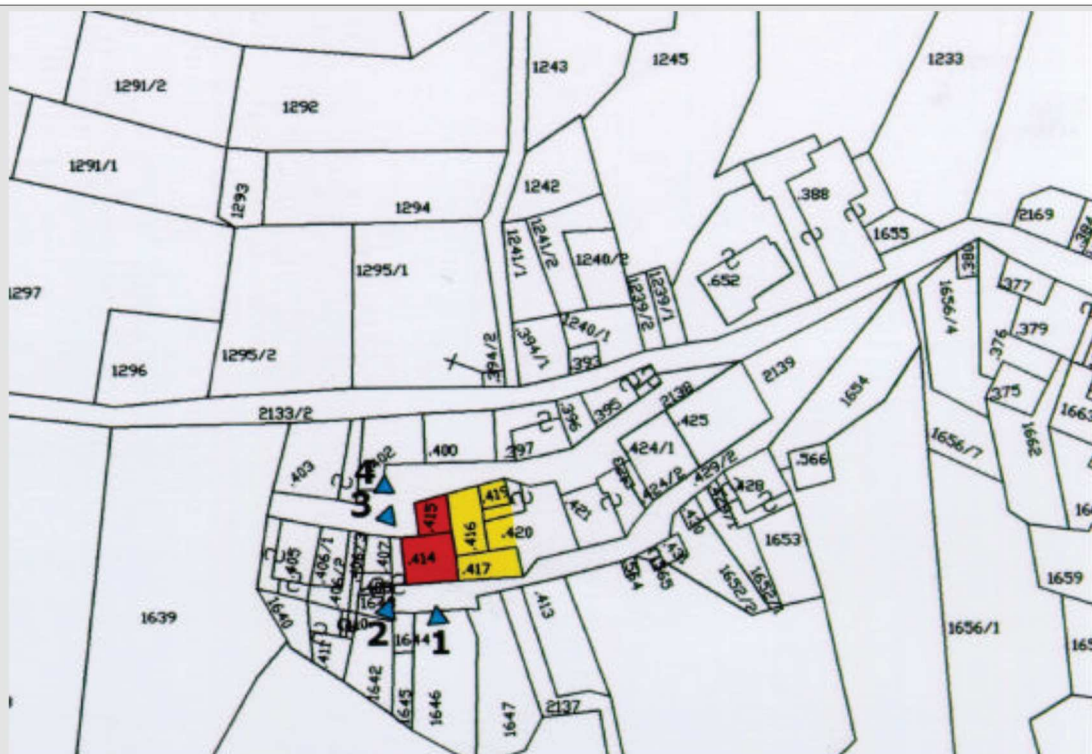
Comune catastale: PALU' DEL FERSINA

Data Rilievo: 19/05/2004

Indirizzo/località: Battisti

Rilevatore/i: Chiani

cartografia
scala 1:1000



fotografia n. 1



Prospetto
sud

PIANO REGOLATORE GENERALE DEL COMUNE DI PALU' DEL FERSINA
INSEDIAMENTI STORICI

Schedatura Storica

Scheda N: 106

fotografia n. 2



Prospetto
ovest

PIANO REGOLATORE GENERALE DEL COMUNE DI PALU' DEL FERSINA
INSEDIAMENTI STORICI

Schedatura Storica

Scheda N: 106

fotografia n. 3



Prospetto
nord

fotografia n. 4



Prospetto
nord e ovest

PIANO REGOLATORE GENERALE DEL COMUNE DI PALU' DEL FERSINA
INSEDIAMENTI STORICI

Schedatura Storica

Scheda N: 106

ANALISI

1	Tipologia funzionale	edificio prevalentemente residenziale edificio produttivo	A B
2	Epoca di costruzione	anteriore al 1860	8
3	Tipologia architettonica storica	media definizione	6
4	Permanenza dei caratteri formali tradizionali	volumetrici originali costruttivo complementari decorativi	2 2 1 0
	Grado intervento	modificato - grado leggero	-1
		Totale pt.4	4
		Totale punteggio	18
5	Degrado	medio	6
6	Grado di utilizzo	sottoutilizzato	
7	Spazi pertinenza	bassa qualità	
8	Vincoli legislativi		
9	Categoria di intervento piano precedente	notevole interesse urbanistico art. 29 n.a. PGTIS	
10	Note		
11	Coperture	lamiera ondulata	Colore zincato
12	Spazi di pertinenza	sentiero	Pavimentazione sterrato
13	Recinzioni	nessuna recinzione	Accesso Tipologia

PROGETTO

14	Categoria d'intervento:	risanamento conservativo	R2
15	Tipologia:	casa rurale	
16	Volume in ampliamento		
	<i>Sopraelevazione</i>	vedi elaborati di progetto	
	<i>Ripristino tipologico</i>	vedi elaborati di progetto	
	<i>Ampliamento laterale</i>	vedi elaborati di progetto	
17	Indicazioni progettuali:		

PIANO REGOLATORE GENERALE DEL COMUNE DI PALU' DEL FERSINA
INSEDIAMENTI STORICI

Schedatura Storica

Scheda N: 107

Comune amministrativo: PALU' DEL FERSINA

Particella: P.ED. 416-419-420

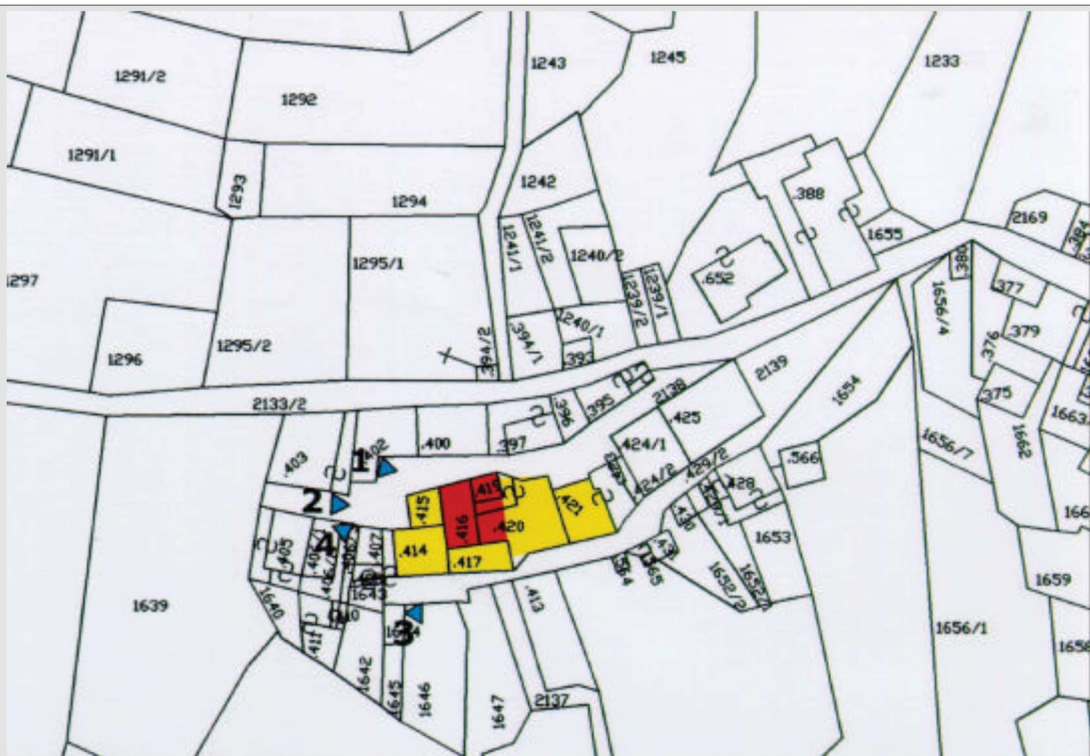
Comune catastale: PALU' DEL FERSINA

Data Rilievo: 19/05/2004

Indirizzo/località: Battisti

Rilevatore/i: Chiani

cartografia
scala:1:1000



fotografia n. 1



Prospetto
nord

PIANO REGOLATORE GENERALE DEL COMUNE DI PALU' DEL FERSINA
INSEDIAMENTI STORICI

Schedatura Storica

Scheda N: 107

fotografia n. 2



Prospetto
ovest

PIANO REGOLATORE GENERALE DEL COMUNE DI PALU' DEL FERSINA
INSEDIAMENTI STORICI

Schedatura Storica

Scheda N: 107

fotografia n. 3



Prospetto
sud

**PIANO REGOLATORE GENERALE DEL COMUNE DI PALU' DEL FERSINA
INSEDIAMENTI STORICI**

Schedatura Storica

Scheda N: 107

fotografia n. 4



**PIANO REGOLATORE GENERALE DEL COMUNE DI PALU' DEL FERSINA
INSEDIAMENTI STORICI**

Schedatura Storica

Scheda N: 107

ANALISI

1	Tipologia funzionale	edificio prevalentemente residenziale							A
2	Epoca di costruzione					anteriore al 1860			8
3	Tipologia architettonica storica					alta definizione			8
4	Permanenza dei caratteri formali tradizionali	volumetrici originali	1			Totale pt.2 + pt.3			16
		costruttivo	1						
		complementari	1						
		decorativi	0						
		Grado intervento	trasformato - grado medio	-2					
		Totale pt.4	1			Totale punteggio			17
5	Degrado	medio			6	Grado di utilizzo	utilizzato		
7	Spazi pertinenza	media qualità							
8	Vincoli legislativi								
9	Categoria di intervento piano precedente	notevole interesse urbanistico art. 29 n.a. PGTIS							
10	Note								
11	Coperture	tegole in cemento			Colore	grigio			
12	Spazi di pertinenza	sentiero			Pavimentazione	cemento			
13	Recinzioni	nessuna recinzione			Accesso				
					Tipologia				

PROGETTO

14	Categoria d'intervento:	risanamento conservativo							R2
15	Tipologia:	casa rurale							
16	Volume in ampliamento								
	<i>Sopraelevazione</i>	vedi elaborati di progetto							
	<i>Ripristino tipologico</i>	vedi elaborati di progetto							
	<i>Ampliamento laterale</i>	vedi elaborati di progetto							
17	Indicazioni progettuali:								

PIANO REGOLATORE GENERALE DEL COMUNE DI PALU' DEL FERSINA
INSEDIAMENTI STORICI

Schedatura Storica

Scheda N: 108

fotografia n. 2



Prospetto
est

**PIANO REGOLATORE GENERALE DEL COMUNE DI PALU' DEL FERSINA
INSEDIAMENTI STORICI**

Schedatura Storica

Scheda N: 108

ANALISI

1	Tipologia funzionale	deposito avvolti				
2	Epoca di costruzione		anteriore al 1860		8	
3	Tipologia architettonica storica		nessuna definizione		0	
4	Permanenza dei caratteri formali tradizionali	volumetrici originali		1	Totale pt.2 + pt.3	
		costruttivo		1		
		complementari		1		
		decorativi		0		
		Grado intervento	alterato - grado notevole			-3
		Totale pt.4		0	Totale punteggio	8
5	Degrado	medio				
6	Grado di utilizzo	sottoutilizzato				
7	Spazi pertinenza	bassa qualità				
8	Vincoli legislativi					
9	Categoria di intervento piano precedente	notevole interesse urbanistico art. 29 n.a. PGTIS				
10	Note	terrazza superfetazione tra una casa e l'altra				
11	Coperture	lamiera ondulata	Colore	zincato		
12	Spazi di pertinenza	sentiero	Pavimentazione	sterrato		
13	Recinzioni	nessuna recinzione	Accesso			
			Tipologia			

PROGETTO

14	Categoria d'intervento:	ristrutturazione	R3
15	Tipologia:	volumi accessori	
16	Volume in ampliamento		
	<i>Sopraelevazione</i>	vedi elaborati di progetto	
	<i>Ripristino tipologico</i>	vedi elaborati di progetto	
	<i>Ampliamento laterale</i>	vedi elaborati di progetto	
17	Indicazioni progettuali:		

PIANO REGOLATORE GENERALE DEL COMUNE DI PALU' DEL FERSINA
INSEDIAMENTI STORICI

Schedatura Storica

Scheda N: 109

Comune amministrativo: PALU' DEL FERSINA

Particella: P.ED. 420-421

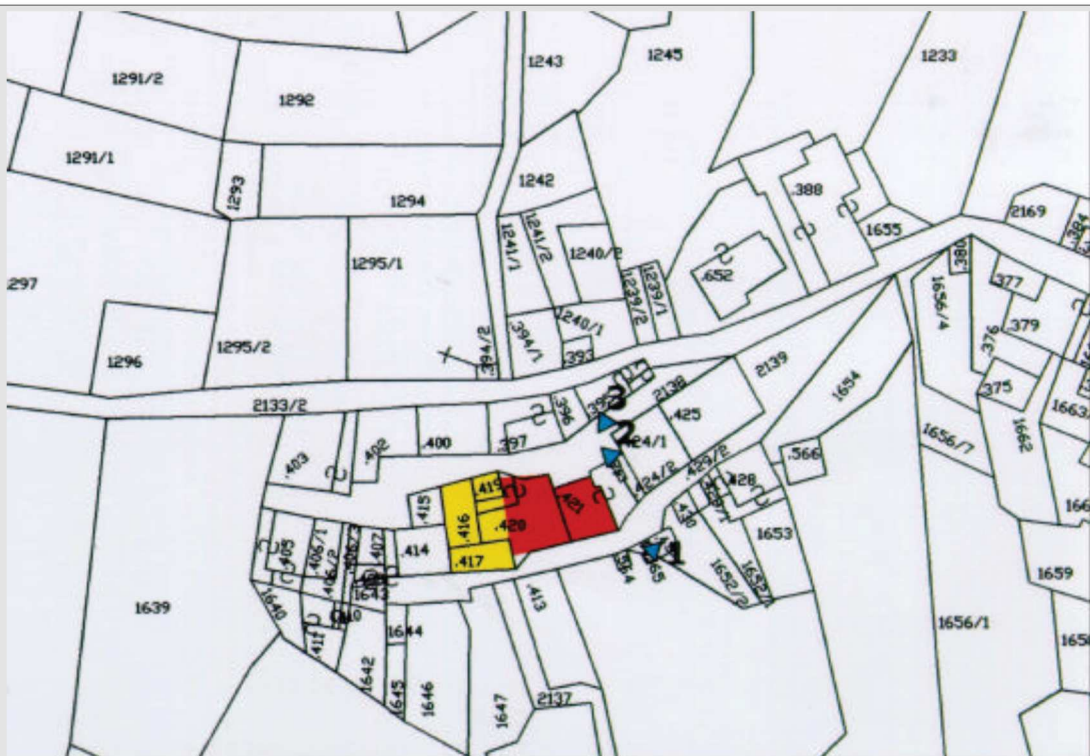
Comune catastale: PALU' DEL FERSINA

Data Rilievo: 19/05/2004

Indirizzo/località: Battisti

Rilevatore/i: Chiani

cartografia
scala:1:1000



fotografia n. 1



Prospetto
sud

PIANO REGOLATORE GENERALE DEL COMUNE DI PALU' DEL FERSINA
INSEDIAMENTI STORICI

Schedatura Storica

Scheda N: 109

fotografia n. 2



Prospetto
est

fotografia n. 3



Prospetto
nord e est

**PIANO REGOLATORE GENERALE DEL COMUNE DI PALU' DEL FERSINA
INSEDIAMENTI STORICI**

Schedatura Storica

Scheda N: 109

ANALISI

1	Tipologia funzionale	edificio prevalentemente residenziale			A
2	Epoca di costruzione			anteriore al 1860	8
3	Tipologia architettonica storica			media definizione	6
4	Permanenza dei caratteri formali tradizionali	volumetrici originali	2	Totale pt.2 + pt.3	14
		costruttivo	1		
		complementari	1		
		decorativi	0		
		Grado intervento stato originale	0		
		Totale pt.4	4	Totale punteggio	18
5	Degrado	in fase di ristrutturazione	6	Grado di utilizzo	utilizzato
7	Spazi pertinenza	media qualità			
8	Vincoli legislativi				
9	Categoria di intervento piano precedente				
10	Note				
11	Coperture	lamiera ondulata tegole doppia romana	Colore	zincato grigio	
12	Spazi di pertinenza	strada	Pavimentazione Accesso	asfalto	
13	Recinzioni	nessuna recinzione	Tipologia		

PROGETTO

14	Categoria d'intervento:	risanamento conservativo	R2
15	Tipologia:	casa rurale	
16	Volume in ampliamento		
	<i>Sopraelevazione</i>	vedi elaborati di progetto	
	<i>Ripristino tipologico</i>	vedi elaborati di progetto	
	<i>Ampliamento laterale</i>	vedi elaborati di progetto	
17	Indicazioni progettuali:		

PIANO REGOLATORE GENERALE DEL COMUNE DI PALU' DEL FERSINA
INSEDIAMENTI STORICI

Schedatura Storica

Scheda N: 110

Comune amministrativo: PALU' DEL FERSINA

Particella: P.ED. 424/1-425

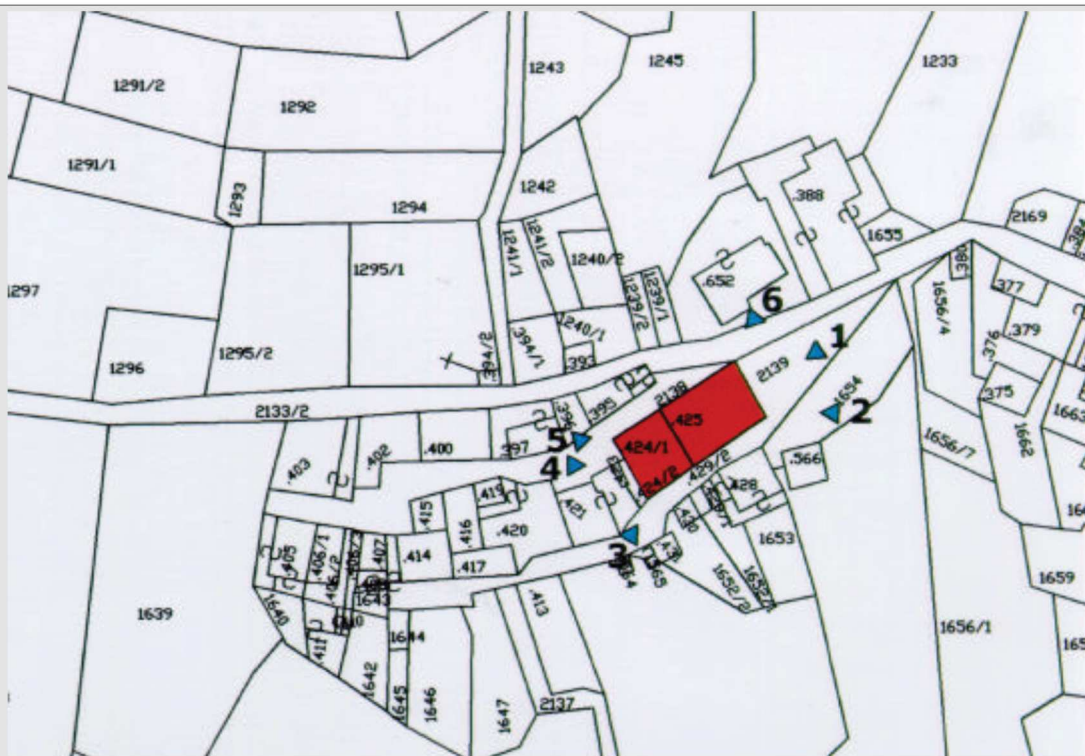
Comune catastale: PALU' DEL FERSINA

Data Rilievo: 19/05/2004

Indirizzo/località: Battisti

Rilevatore/i: Chiani

cartografia
scala 1:1000



fotografia n. 1



Prospetto
nord-est

PIANO REGOLATORE GENERALE DEL COMUNE DI PALU' DEL FERSINA
INSEDIAMENTI STORICI

Schedatura Storica

Scheda N: 110

fotografia n. 2



Prospetto
sud-est

fotografia n. 3



Prospetto
sud-est

PIANO REGOLATORE GENERALE DEL COMUNE DI PALU' DEL FERSINA
INSEDIAMENTI STORICI

Schedatura Storica

Scheda N: 110

fotografia n. 4



Prospetto
sud-ovest

fotografia n. 5



Prospetto
sud-est

PIANO REGOLATORE GENERALE DEL COMUNE DI PALU' DEL FERSINA
INSEDIAMENTI STORICI

Schedatura Storica

Scheda N: 110

fotografia n. 6



Prospetto
nord-ovest

**PIANO REGOLATORE GENERALE DEL COMUNE DI PALU' DEL FERSINA
INSEDIAMENTI STORICI**

Schedatura Storica

Scheda N: 110

ANALISI

1	Tipologia funzionale	edificio prevalentemente residenziale			A
2	Epoca di costruzione			anteriore al 1860	8
3	Tipologia architettonica storica			media definizione	6
4	Permanenza dei caratteri formali tradizionali	volumetrici originali	1	Totale pt.2 + pt.3	14
		costruttivo	1		
		complementari	1		
		decorativi	0		
		Grado intervento	trasformato - grado medio	-2	
		Totale pt.4	1	Totale punteggio	15
5	Degrado	nullo		6	Grado di utilizzo
7	Spazi pertinenza	media qualità			utilizzato
8	Vincoli legislativi				
9	Categoria di intervento piano precedente	notevole interesse urbanistico art. 29 n.a. PGTIS nessun interesse art. 32 n. a. PGTIS			
10	Note	Edificio anteriore al 1860. Superfetazioni recenti nella parte est.			
11	Coperture	lamiera ondulata		Colore	zincato
12	Spazi di pertinenza	strada		Pavimentazione	asfalto
13	Recinzioni	nessuna recinzione		Accesso	
				Tipologia	

PROGETTO

14	Categoria d'intervento:	risanamento conservativo	R2
15	Tipologia:	casa rurale	
16	Volume in ampliamento		
	<i>Sopraelevazione</i>	vedi elaborati di progetto	
	<i>Ripristino tipologico</i>	vedi elaborati di progetto	
	<i>Ampliamento laterale</i>	vedi elaborati di progetto	
17	Indicazioni progettuali:		

PIANO REGOLATORE GENERALE DEL COMUNE DI PALU' DEL FERSINA
INSEDIAMENTI STORICI

Schedatura Storica

Scheda N: 111

Comune amministrativo: PALU' DEL FERSINA

Particella: P.ED. 413

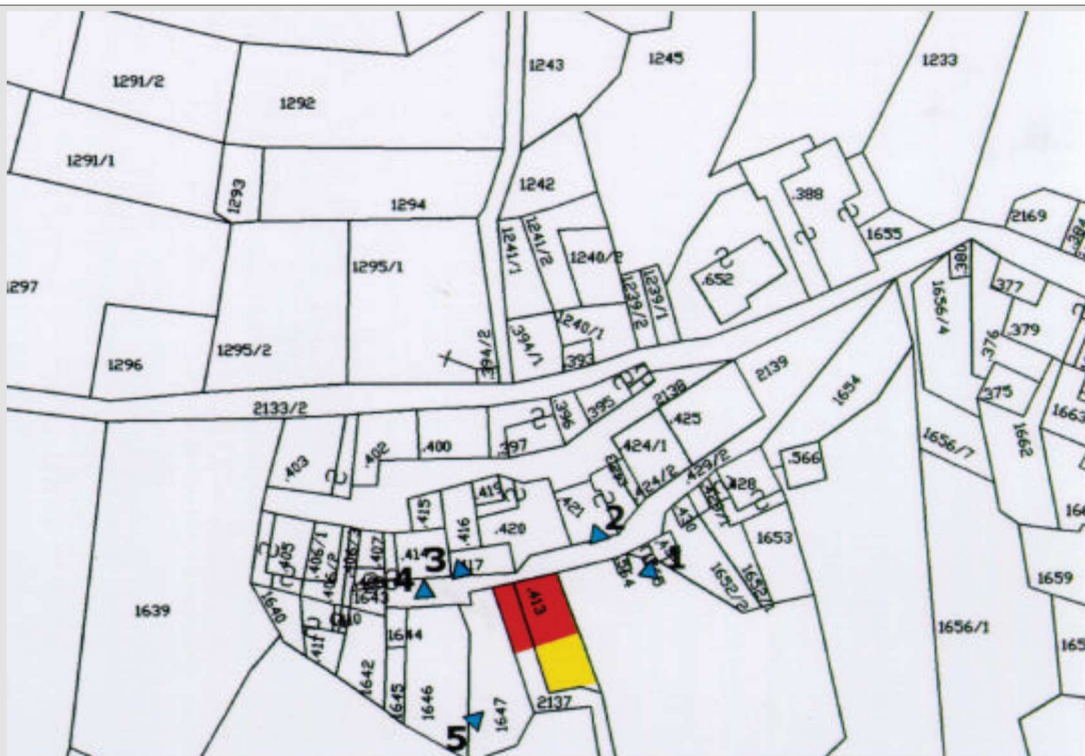
Comune catastale: PALU' DEL FERSINA

Data Rilievo: 19/05/2004

Indirizzo/località: Battisti

Rilevatore/i: Chiani

cartografia
scala:1:1000



fotografia n. 1



Prospetto
est

PIANO REGOLATORE GENERALE DEL COMUNE DI PALU' DEL FERSINA
INSEDIAMENTI STORICI

Schedatura Storica

Scheda N: 111

fotografia n. 2



Prospetto
nord

PIANO REGOLATORE GENERALE DEL COMUNE DI PALU' DEL FERSINA
INSEDIAMENTI STORICI

Schedatura Storica

Scheda N: 111

fotografia n. 3



Prospetto
nord

PIANO REGOLATORE GENERALE DEL COMUNE DI PALU' DEL FERSINA
INSEDIAMENTI STORICI

Schedatura Storica

Scheda N: 111

fotografia n. 4



Prospetto
ovest

PIANO REGOLATORE GENERALE DEL COMUNE DI PALU' DEL FERSINA
INSEDIAMENTI STORICI

Schedatura Storica

Scheda N: 111

fotografia n. 5



Prospetto
sud

PIANO REGOLATORE GENERALE DEL COMUNE DI PALU' DEL FERSINA
INSEDIAMENTI STORICI

Schedatura Storica

Scheda N: 111

ANALISI

1	Tipologia funzionale	edificio prevalentemente residenziale		A	
2	Epoca di costruzione		anteriore al 1860	8	
3	Tipologia architettonica storica		bassa definizione	4	
4	Permanenza dei caratteri formali tradizionali	volumetrici originali	1	Totale pt.2 + pt.3	12
		costruttivo	0		
		complementari	0		
		decorativi	0		
		Grado intervento	trasformato - grado medio	-2	
		Totale pt.4	-1	Totale punteggio	11
5	Degrado	medio			
6	Grado di utilizzo	utilizzato			
7	Spazi pertinenza	media qualità			
8	Vincoli legislativi				
9	Categoria di intervento piano precedente	interesse perduto art. 31 n. a. PGTIS			
10	Note				
11	Coperture	tegole in cemento	Colore	grigio	
12	Spazi di pertinenza	sentiero	Pavimentazione	sterrato	
13	Recinzioni	nessuna recinzione	Accesso		
			Tipologia		

PROGETTO

14	Categoria d'intervento: ristrutturazione	R3
15	Tipologia: casa rurale	
16	Volume in ampliamento	
	<i>Sopraelevazione</i> vedi elaborati di progetto	
	<i>Ripristino tipologico</i> vedi elaborati di progetto	
	<i>Ampliamento laterale</i> vedi elaborati di progetto	
17	Indicazioni progettuali:	

PIANO REGOLATORE GENERALE DEL COMUNE DI PALU' DEL FERSINA
INSEDIAMENTI STORICI

Schedatura Storica

Scheda N: 112

Comune amministrativo: PALU' DEL FERSINA

Particella: P.ED 413

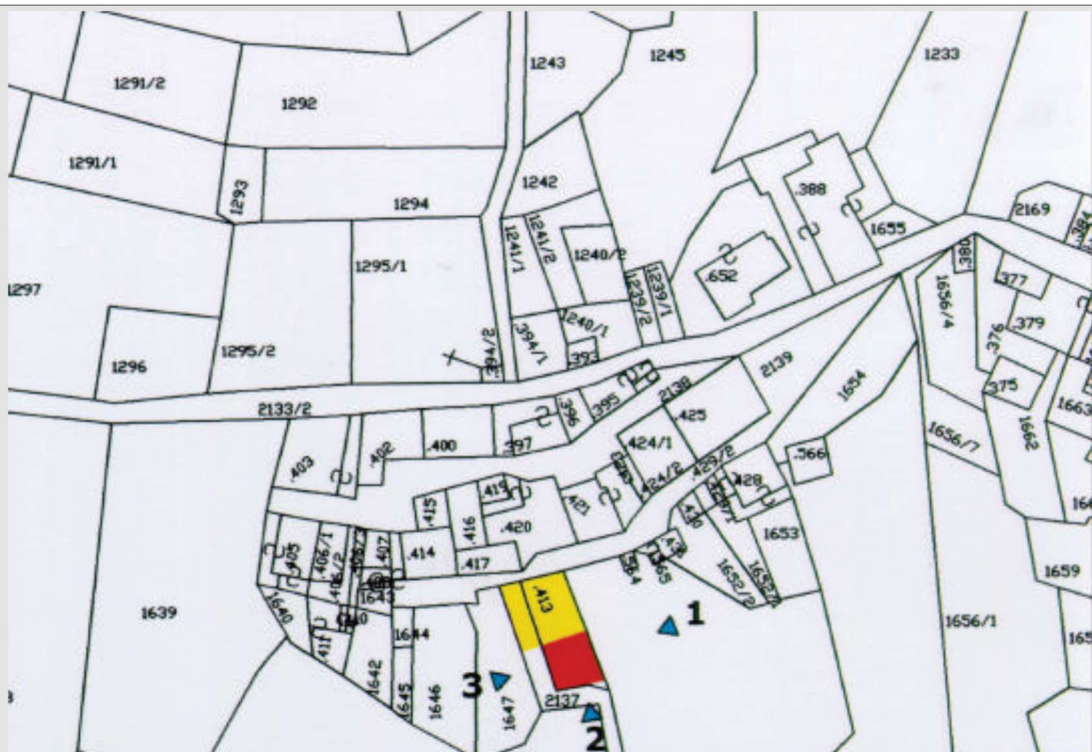
Comune catastale: PALU' DEL FERSINA

Data Rilievo: 19/05/2004

Indirizzo/località: Battisti

Rilevatore/i: Chiani

cartografia
scala:1:1000



fotografia n. 1



Prospetto
sud

PIANO REGOLATORE GENERALE DEL COMUNE DI PALU' DEL FERSINA
INSEDIAMENTI STORICI

Schedatura Storica

Scheda N: 112

fotografia n. 2



Prospetto
sud

PIANO REGOLATORE GENERALE DEL COMUNE DI PALU' DEL FERSINA
INSEDIAMENTI STORICI

Schedatura Storica

Scheda N: 112

fotografia n. 3



Prospetto
ovest

**PIANO REGOLATORE GENERALE DEL COMUNE DI PALU' DEL FERSINA
INSEDIAMENTI STORICI**

Schedatura Storica

Scheda N: 112

ANALISI

1	Tipologia funzionale	edificio ad uso agricolo			S
2	Epoca di costruzione			tra il 1860 e il 1939	6
3	Tipologia architettonica storica			bassa definizione	4
4	Permanenza dei caratteri formali tradizionali	volumetrici originali	1	Totale pt.2 + pt.3	10
		costruttivo	1		
		complementari	1		
		decorativi	0		
		Grado intervento modificato - grado leggero	-1		
		Totale pt.4	2	Totale punteggio	12
5	Degrado	medio	6	Grado di utilizzo	sottoutilizzato
7	Spazi pertinenza	bassa qualità			
8	Vincoli legislativi				
9	Categoria di intervento piano precedente	mediocre interesse art. 30 n. a. PGTIS			
10	Note				
11	Coperture	scandole	Colore	naturale	
12	Spazi di pertinenza	sentiero	Pavimentazione Accesso	sterrato	
13	Recinzioni	miste (ferro, legno)	Tipologia	rete metallica	

PROGETTO

14	Categoria d'intervento:	ristrutturazione	R3
15	Tipologia:	baita	
16	Volume in ampliamento		
	<i>Sopraelevazione</i>	vedi elaborati di progetto	
	<i>Ripristino tipologico</i>	vedi elaborati di progetto	
	<i>Ampliamento laterale</i>	vedi elaborati di progetto	
17	Indicazioni progettuali:		

PIANO REGOLATORE GENERALE DEL COMUNE DI PALU' DEL FERSINA
INSEDIAMENTI STORICI

Schedatura Storica

Scheda N: 113

Comune amministrativo: PALU' DEL FERSINA

Particella: P.ED. 431

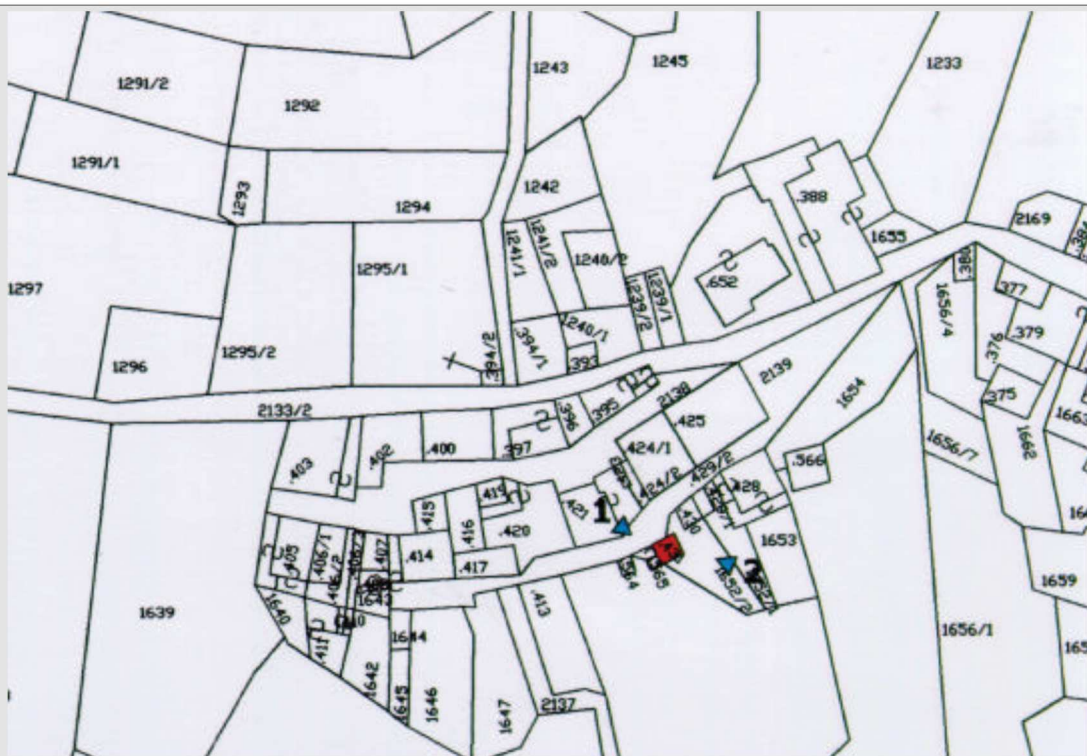
Comune catastale: PALU' DEL FERSINA

Data Rilievo: 19/05/2004

Indirizzo/località: Battisti

Rilevatore/i: Chiani

cartografia
scala 1:1000



fotografia n. 1



Prospetto
nord-ovest e sud-ovest

**PIANO REGOLATORE GENERALE DEL COMUNE DI PALU' DEL FERSINA
INSEDIAMENTI STORICI**

Schedatura Storica

Scheda N: 113

fotografia n. 2



**Prospetto
sud-est e nord-est**

PIANO REGOLATORE GENERALE DEL COMUNE DI PALU' DEL FERSINA
INSEDIAMENTI STORICI

Schedatura Storica

Scheda N: 113

ANALISI

1	Tipologia funzionale	edificio ad uso agricolo		S	
2	Epoca di costruzione		anteriore al 1860	8	
3	Tipologia architettonica storica		media definizione	6	
4	Permanenza dei caratteri formali tradizionali	volumetrici originali	2	Totale pt.2 + pt.3	14
		costruttivo	1		
		complementari	1		
		decorativi	0		
		Grado intervento	modificato - grado leggero	-1	
		Totale pt.4	3	Totale punteggio	17
5	Degrado	medio			
6	Grado di utilizzo	utilizzato			
7	Spazi pertinenza	media qualità			
8	Vincoli legislativi				
9	Categoria di intervento piano precedente	mediocre interesse art. 30 n. a. PGTIS			
10	Note	Edificio anteriore al 1860. Superfetazioni eseguite in epoca posteriore al 1939.			
11	Coperture	carta catramata	Colore	nero	
12	Spazi di pertinenza	sentiero	Pavimentazione	sterrato	
13	Recinzioni	miste (ferro, legno)	Accesso		
			Tipologia	rete metallica	

PROGETTO

14	Categoria d'intervento: risanamento conservativo	R2
15	Tipologia: volumi accessori	
16	Volume in ampliamento	
	<i>Sopraelevazione</i> vedi elaborati di progetto	
	<i>Ripristino tipologico</i> vedi elaborati di progetto	
	<i>Ampliamento laterale</i> vedi elaborati di progetto	
17	Indicazioni progettuali:	

PIANO REGOLATORE GENERALE DEL COMUNE DI PALU' DEL FERSINA
INSEDIAMENTI STORICI

Schedatura Storica

Scheda N: 114

Comune amministrativo: PALU' DEL FERSINA

Particella: P.ED. 666

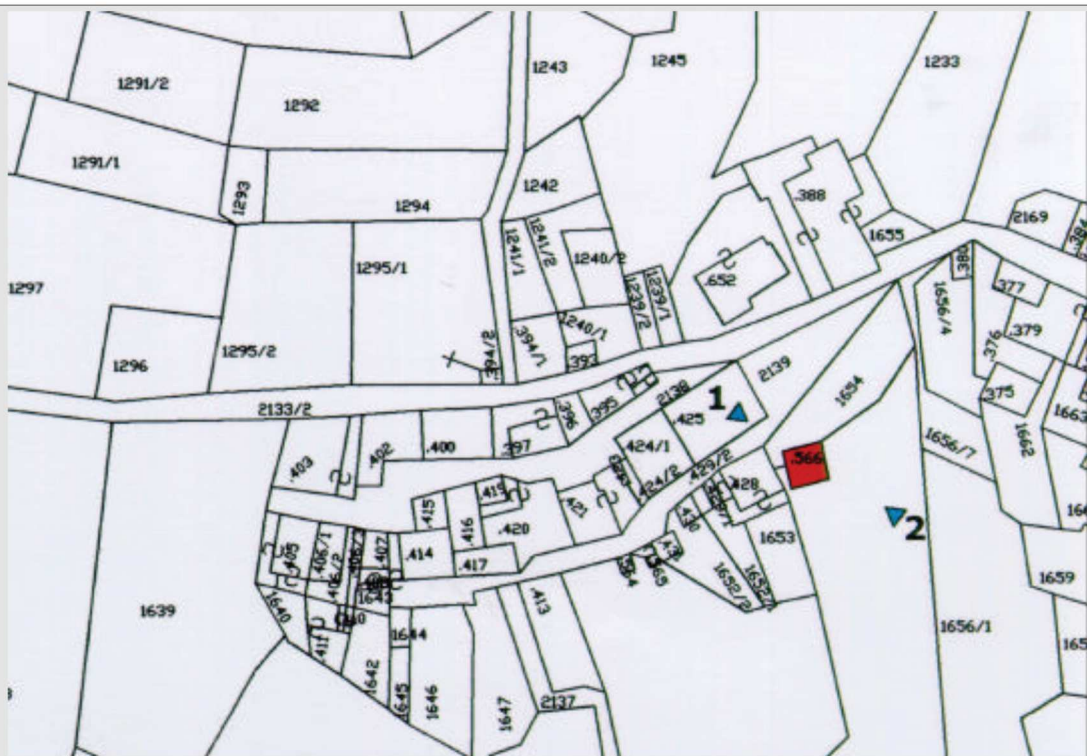
Comune catastale: PALU' DEL FERSINA

Data Rilievo: 19/05/2004

Indirizzo/località: Battisti

Rilevatore/i: Chiani

cartografia
scala 1:1000



fotografia n. 1



Prospetto
nord e ovest

**PIANO REGOLATORE GENERALE DEL COMUNE DI PALU' DEL FERSINA
INSEDIAMENTI STORICI**

Schedatura Storica

Scheda N: 114

fotografia n. 2



**Prospetto
sud e est**

**PIANO REGOLATORE GENERALE DEL COMUNE DI PALU' DEL FERSINA
INSEDIAMENTI STORICI**

Schedatura Storica

Scheda N: 114

ANALISI

1	Tipologia funzionale	edificio ad uso agricolo deposito						S L
2	Epoca di costruzione					tra il 1860 e il 1939		6
3	Tipologia architettonica storica					alta definizione		8
4	Permanenza dei caratteri formali tradizionali	volumetrici originali		2		Totale pt.2 + pt.3		14
		costruttivo		2				
		complementari		1				
		decorativi		0				
	Grado intervento	modificato - grado leggero		-1				
		Totale pt.4		4		Totale punteggio		18
5	Degrado	medio			6	Grado di utilizzo	utilizzato	
7	Spazi pertinenza	media qualità						
8	Vincoli legislativi							
9	Categoria di intervento piano precedente	nessun interesse art. 32 n. a. PGTIS						
10	Note							
11	Coperture	lamiera ondulata			Colore	testa di moro		
12	Spazi di pertinenza	sentiero			Pavimentazione	sterrato		
13	Recinzioni	nessuna recinzione			Accesso			
					Tipologia			

PROGETTO

14	Categoria d'intervento:	risanamento conservativo						R2
15	Tipologia:	baita						
16	Volume in ampliamento							
	<i>Sopraelevazione</i>	vedi elaborati di progetto						
	<i>Ripristino tipologico</i>	vedi elaborati di progetto						
	<i>Ampliamento laterale</i>	vedi elaborati di progetto						
17	Indicazioni progettuali:							

PIANO REGOLATORE GENERALE DEL COMUNE DI PALU' DEL FERSINA
INSEDIAMENTI STORICI

Schedatura Storica

Scheda N: 115

Comune amministrativo: PALU' DEL FERSINA

Particella: P.ED. 388-389

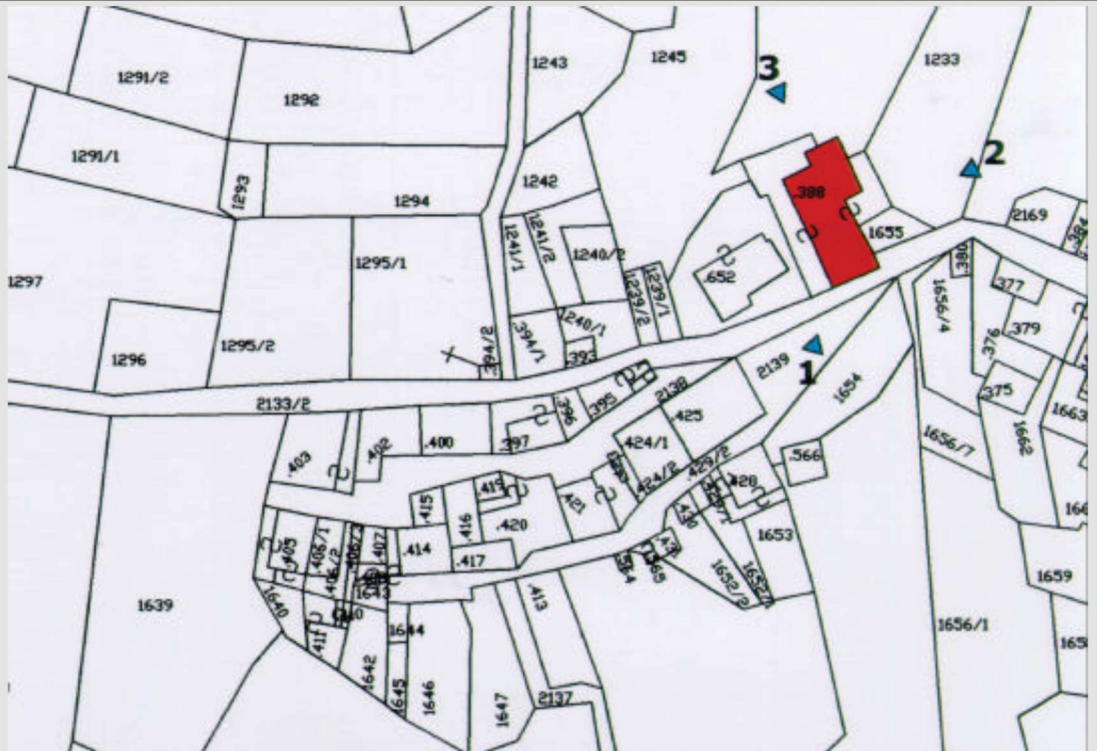
Comune catastale: PALU' DEL FERSINA

Data Rilievo: 19/05/2004

Indirizzo/località: Battisti

Rilevatore/i: Chiani

cartografia
scala:1:1000



fotografia n. 1



Prospetto
sud-est sud-ovest

PIANO REGOLATORE GENERALE DEL COMUNE DI PALU' DEL FERSINA
INSEDIAMENTI STORICI

Schedatura Storica

Scheda N: 115

fotografia n. 2



Prospetto
nord-est

fotografia n. 3



Prospetto
nord-ovest

**PIANO REGOLATORE GENERALE DEL COMUNE DI PALU' DEL FERSINA
INSEDIAMENTI STORICI**

Schedatura Storica

Scheda N: 115

ANALISI

1	Tipologia funzionale	edificio prevalentemente residenziale						A
2	Epoca di costruzione					anteriore al 1860		8
3	Tipologia architettonica storica					media definizione		6
4	Permanenza dei caratteri formali tradizionali	volumetrici originali	2			Totale pt.2 + pt.3		14
		costruttivo	1					
		complementari	1					
		decorativi	0					
		Grado intervento	trasformato - grado medio	-2				
		Totale pt.4	2			Totale punteggio		16
5	Degrado	nullo						
6	Grado di utilizzo	utilizzato						
7	Spazi pertinenza	media qualità						
8	Vincoli legislativi							
9	Categoria di intervento piano precedente	notevole interesse urbanistico art. 29 n.a. PGTIS nessun interesse art. 32 n. a. PGTIS						
10	Note							
11	Coperture	coppi				Colore	mattoni	
12	Spazi di pertinenza	strada				Pavimentazione	asfalto	
13	Recinzioni	nessuna recinzione				Accesso		
						Tipologia		

PROGETTO

14	Categoria d'intervento:	risanamento conservativo						R2
15	Tipologia:	casa rurale						
16	Volume in ampliamento							
	<i>Sopraelevazione</i>	vedi elaborati di progetto						
	<i>Ripristino tipologico</i>	vedi elaborati di progetto						
	<i>Ampliamento laterale</i>	vedi elaborati di progetto						
17	Indicazioni progettuali:							

PIANO REGOLATORE GENERALE DEL COMUNE DI PALU' DEL FERSINA
INSEDIAMENTI STORICI

Schedatura Storica

Scheda N: 116

Comune amministrativo: PALU' DEL FERSINA

Particella: P.ED. 380

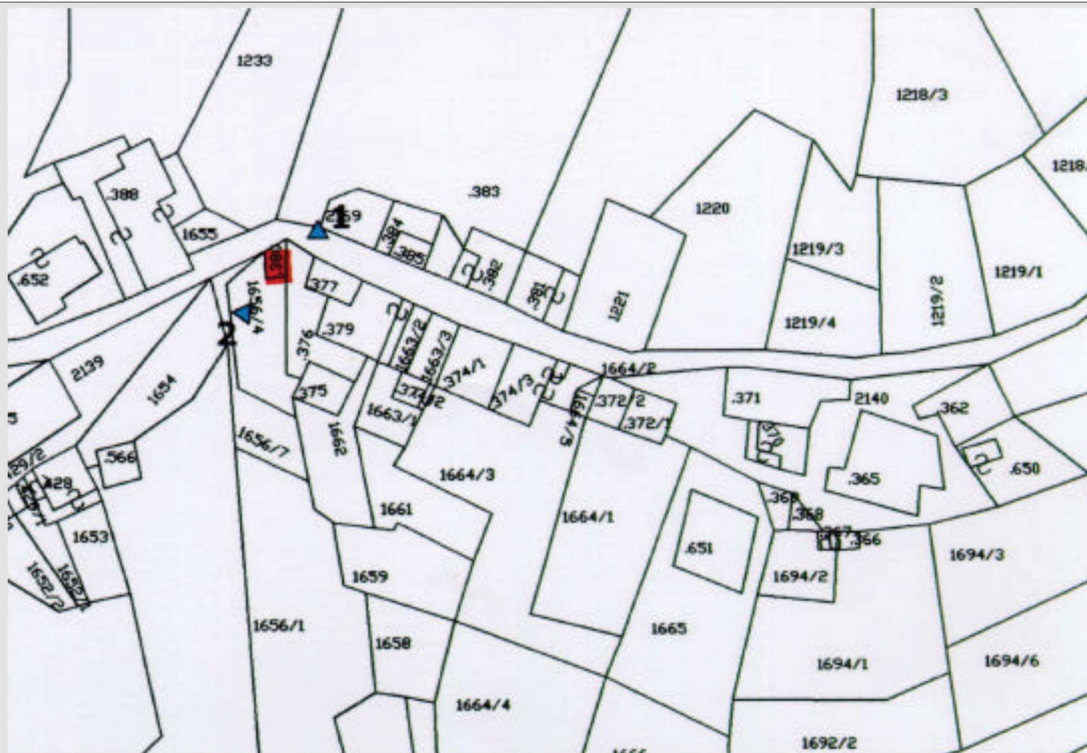
Comune catastale: PALU' DEL FERSINA

Data Rilievo: 19/05/2004

Indirizzo/località: Battisti

Rilevatore/i: Chiani

cartografia
scala 1:1000



fotografia n. 1



Prospetto
sud e ovest

PIANO REGOLATORE GENERALE DEL COMUNE DI PALU' DEL FERSINA
INSEDIAMENTI STORICI

Schedatura Storica

Scheda N: 116

fotografia n. 2



Prospetto
nord e est

**PIANO REGOLATORE GENERALE DEL COMUNE DI PALU' DEL FERSINA
INSEDIAMENTI STORICI**

Schedatura Storica

Scheda N: 116

ANALISI

1	Tipologia funzionale	edificio ad uso agricolo			S
2	Epoca di costruzione			anteriore al 1860	8
3	Tipologia architettonica storica			alta definizione	8
4	Permanenza dei caratteri formali tradizionali	volumetrici originali	2	Totale pt.2 + pt.3	16
		costruttivo	1		
		complementari	1		
		decorativi	0		
		Grado intervento modificato - grado leggero	-1		
		Totale pt.4	3	Totale punteggio	19
5	Degrado	nullo		6	Grado di utilizzo utilizzato
7	Spazi pertinenza	media qualità			
8	Vincoli legislativi				
9	Categoria di intervento piano precedente	notevole interesse urbanistico art. 29 n.a. PGTIS			
10	Note				
11	Coperture	scandole		Colore	naturale
12	Spazi di pertinenza	strada		Pavimentazione	asfalto
13	Recinzioni	legno		Accesso	
				Tipologia	assi orizzontali

PROGETTO

14	Categoria d'intervento:	risanamento conservativo	R2
15	Tipologia:	baita	
16	Volume in ampliamento		
	<i>Sopraelevazione</i>	vedi elaborati di progetto	
	<i>Ripristino tipologico</i>	vedi elaborati di progetto	
	<i>Ampliamento laterale</i>	vedi elaborati di progetto	
17	Indicazioni progettuali:		

PIANO REGOLATORE GENERALE DEL COMUNE DI PALU' DEL FERSINA
INSEDIAMENTI STORICI

Schedatura Storica

Scheda N: 117

Comune amministrativo: PALU' DEL FERSINA

Particella: P.ED. 652

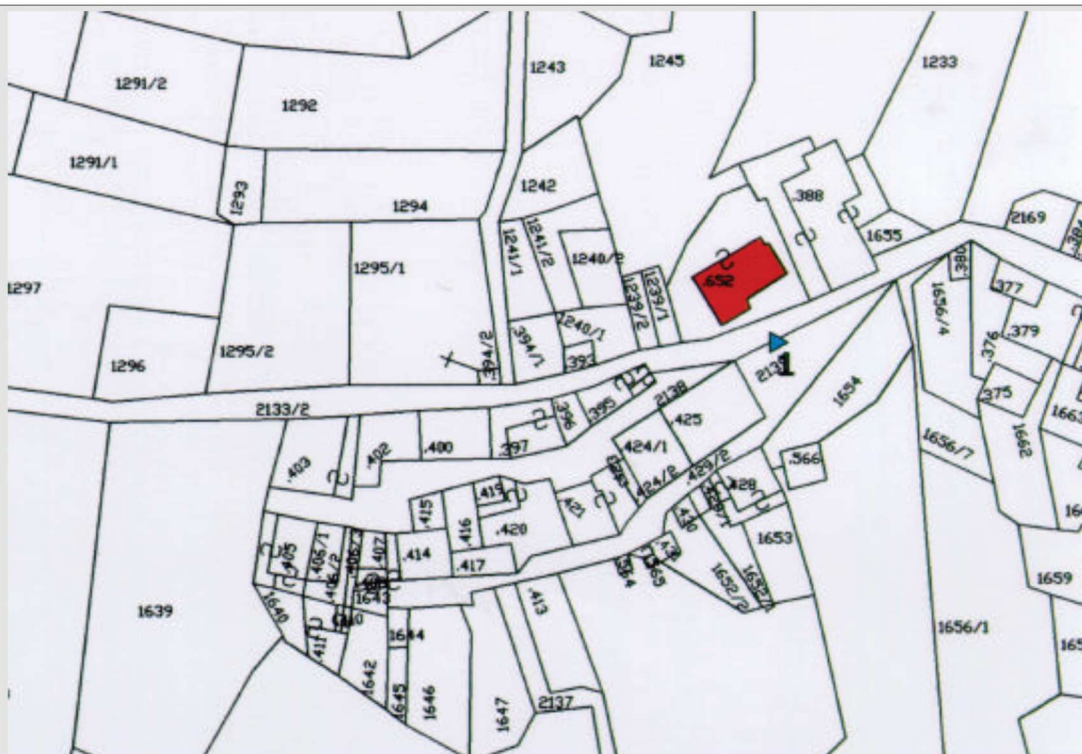
Comune catastale: PALU' DEL FERSINA

Data Rilievo: 19/05/2004

Indirizzo/località: Battisti

Rilevatore/i: Chiani

cartografia
scala:1:1000



fotografia n. 1



Prospetto
sud-ovest

**PIANO REGOLATORE GENERALE DEL COMUNE DI PALU' DEL FERSINA
INSEDIAMENTI STORICI**

Schedatura Storica

Scheda N: 117

ANALISI

1	Tipologia funzionale	garage					
2	Epoca di costruzione				posteriore al 1939		4
3	Tipologia architettonica storica				nessuna definizione		0
4	Permanenza dei caratteri formali tradizionali	volumetrici originali		0	Totale pt.2 + pt.3		4
		costruttivo		0			
		complementari		0			
		decorativi		0			
		Grado intervento	stato originale		0		
		Totale pt.4		0	Totale punteggio		4
5	Degrado	nullo					
6	Grado di utilizzo	utilizzato					
7	Spazi pertinenza	media qualità					
8	Vincoli legislativi						
9	Categoria di intervento piano precedente						
10	Note						
11	Coperture	soletta in cemento			Colore		
12	Spazi di pertinenza	strada			Pavimentazione	asfalto	
13	Recinzioni	legno			Accesso		
					Tipologia	assi orizzontali - assi verticali	

PROGETTO

14	Categoria d'intervento:	ristrutturazione			R3
15	Tipologia:	volumi accessori			
16	Volume in ampliamento				
	<i>Sopraelevazione</i>	vedi elaborati di progetto			
	<i>Ripristino tipologico</i>	vedi elaborati di progetto			
	<i>Ampliamento laterale</i>	vedi elaborati di progetto			
17	Indicazioni progettuali:				

PIANO REGOLATORE GENERALE DEL COMUNE DI PALU' DEL FERSINA
INSEDIAMENTI STORICI

Schedatura Storica

Scheda N: 118

Comune amministrativo: PALU' DEL FERSINA

Particella: P.ED. 392

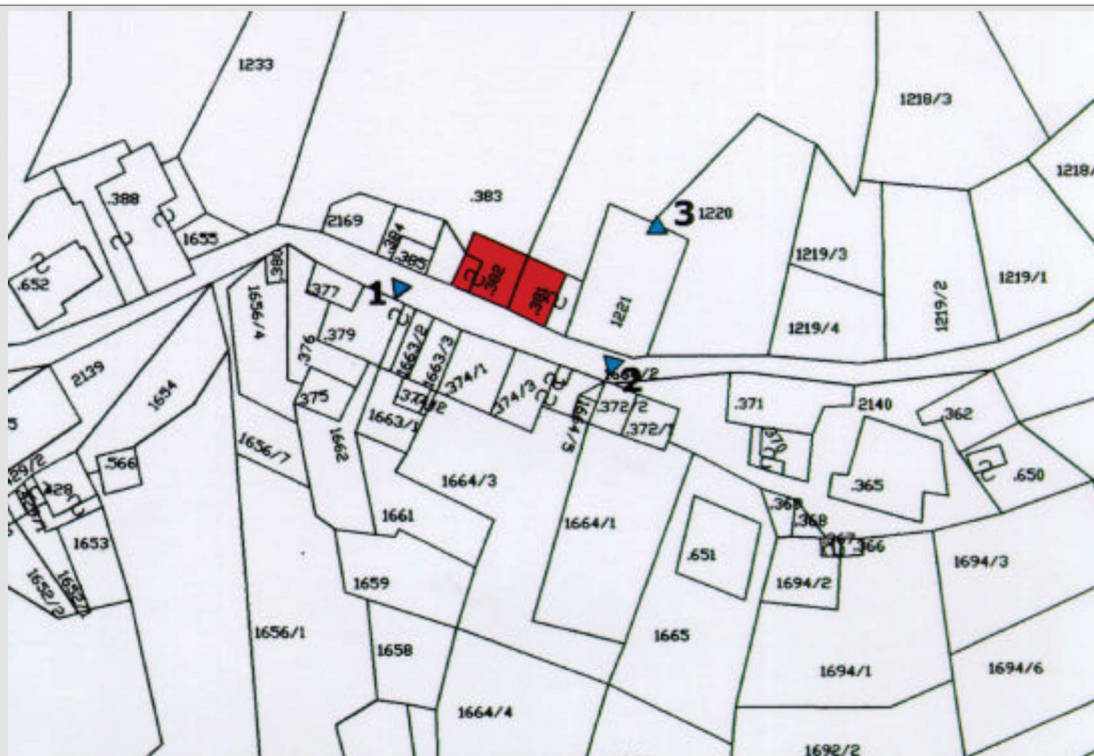
Comune catastale: PALU' DEL FERSINA

Data Rilievo: 19/05/2004

Indirizzo/località: Battisti

Rilevatore/i: Chiani

cartografia
scala 1:1000



fotografia n. 1



Prospetto
nord-ovest e sud-ovest

PIANO REGOLATORE GENERALE DEL COMUNE DI PALU' DEL FERSINA
INSEDIAMENTI STORICI

Schedatura Storica

Scheda N: 118

fotografia n. 2



Prospetto
sud-est

fotografia n. 3



Prospetto
sud-est e nord-est

PIANO REGOLATORE GENERALE DEL COMUNE DI PALU' DEL FERSINA
INSEDIAMENTI STORICI

Schedatura Storica

Scheda N: 118

ANALISI

1	Tipologia funzionale	edificio ad uso agricolo			S	
2	Epoca di costruzione		anteriore al 1860		8	
3	Tipologia architettonica storica		alta definizione		8	
4	Permanenza dei caratteri formali tradizionali	volumetrici originali		2	Totale pt.2 + pt.3	16
		costruttivo		1		
		complementari		1		
		decorativi		0		
		Grado intervento	modificato - grado leggero		-1	
		Totale pt.4		3	Totale punteggio	19
5	Degrado	elevato				
6	Grado di utilizzo	in stato di abbandono				
7	Spazi pertinenza	media qualità				
8	Vincoli legislativi					
9	Categoria di intervento piano precedente	notevole interesse urbanistico art. 29 n.a. PGTIS				
10	Note	scritta incisione su pietra (G 1862 I EM); baita adibita a scopi prevalentemente produttivi, non residenziali.				
11	Coperture	lamiera ondulata	Colore	zincato		
12	Spazi di pertinenza	strada	Pavimentazione	asfalto		
13	Recinzioni	nessuna recinzione	Accesso			
			Tipologia			

PROGETTO

14	Categoria d'intervento:	risanamento conservativo	R2
15	Tipologia:	baita	
16	Volume in ampliamento		
	<i>Sopraelevazione</i>	vedi elaborati di progetto	
	<i>Ripristino tipologico</i>	vedi elaborati di progetto	
	<i>Ampliamento laterale</i>	vedi elaborati di progetto	
17	Indicazioni progettuali:		

PIANO REGOLATORE GENERALE DEL COMUNE DI PALU' DEL FERSINA
INSEDIAMENTI STORICI

Schedatura Storica

Scheda N: 119

Comune amministrativo: PALU' DEL FERSINA

Particella: P.ED. 376-377-379

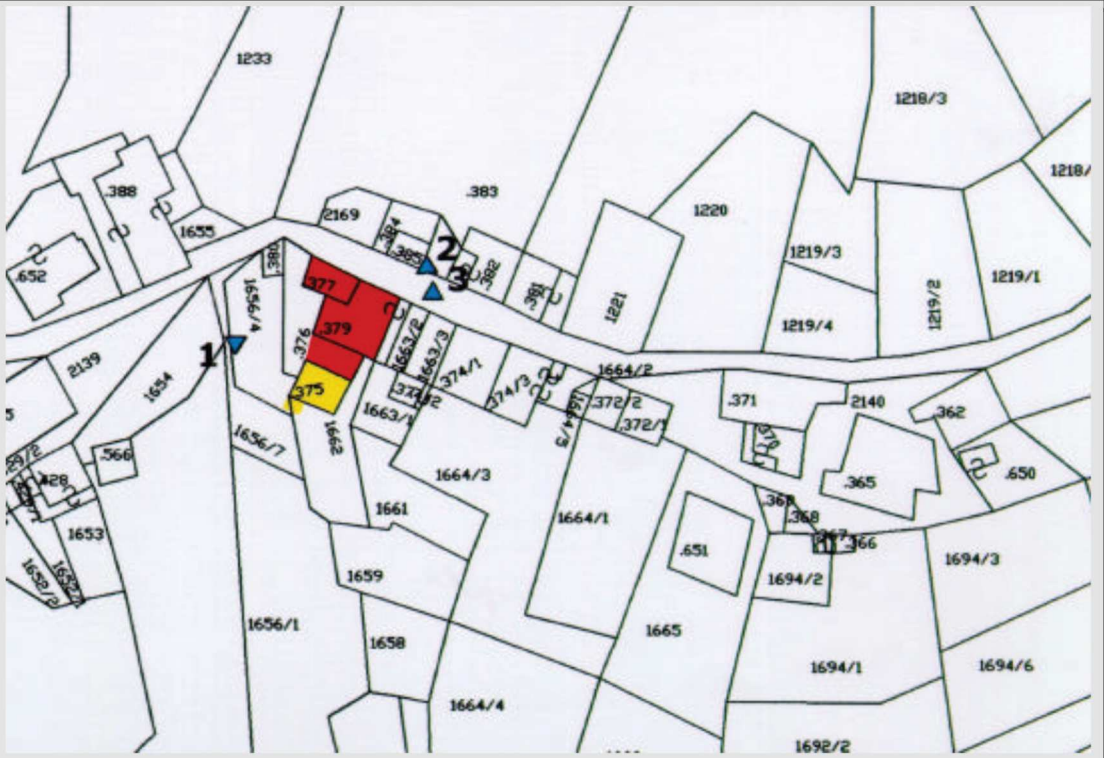
Comune catastale: PALU' DEL FERSINA

Data Rilievo: 19/05/2004

Indirizzo/località: Battisti

Rilevatore/i: Chiani

cartografia
scala 1:1000



fotografia n. 1



Prospetto
sud e ovest

PIANO REGOLATORE GENERALE DEL COMUNE DI PALU' DEL FERSINA
INSEDIAMENTI STORICI

Schedatura Storica

Scheda N: 119

fotografia n. 2



Prospetto
nord

fotografia n. 3



Prospetto
est

PIANO REGOLATORE GENERALE DEL COMUNE DI PALU' DEL FERSINA
INSEDIAMENTI STORICI

Schedatura Storica

Scheda N: 119

ANALISI

1	Tipologia funzionale	edificio ad uso agricolo		S	
2	Epoca di costruzione		anteriore al 1860	8	
3	Tipologia architettonica storica		alta definizione	8	
4	Permanenza dei caratteri formali tradizionali	volumetrici originali	2	Totale pt.2 + pt.3	16
		costruttivo	1		
		complementari	1		
		decorativi	0		
		Grado intervento	modificato - grado leggero	-1	
		Totale pt.4	3	Totale punteggio	19
5	Degrado	medio			
6	Grado di utilizzo	sottoutilizzato			
7	Spazi pertinenza	media qualità			
8	Vincoli legislativi				
9	Categoria di intervento piano precedente	notevole interesse urbanistico art. 29 n.a. PGTIS			
10	Note				
11	Coperture	lamiera ondulata scandole	Colore	zincato naturale	
12	Spazi di pertinenza	strada	Pavimentazione	asfalto	
13	Recinzioni	nessuna recinzione	Accesso		
			Tipologia		

PROGETTO

14	Categoria d'intervento: risanamento conservativo	R2
15	Tipologia: baita	
16	Volume in ampliamento	
	<i>Sopraelevazione</i> vedi elaborati di progetto	
	<i>Ripristino tipologico</i> vedi elaborati di progetto	
	<i>Ampliamento laterale</i> vedi elaborati di progetto	
17	Indicazioni progettuali:	

PIANO REGOLATORE GENERALE DEL COMUNE DI PALU' DEL FERSINA
INSEDIAMENTI STORICI

Schedatura Storica

Scheda N: 120

Comune amministrativo: PALU' DEL FERSINA

Particella: P.ED. 375

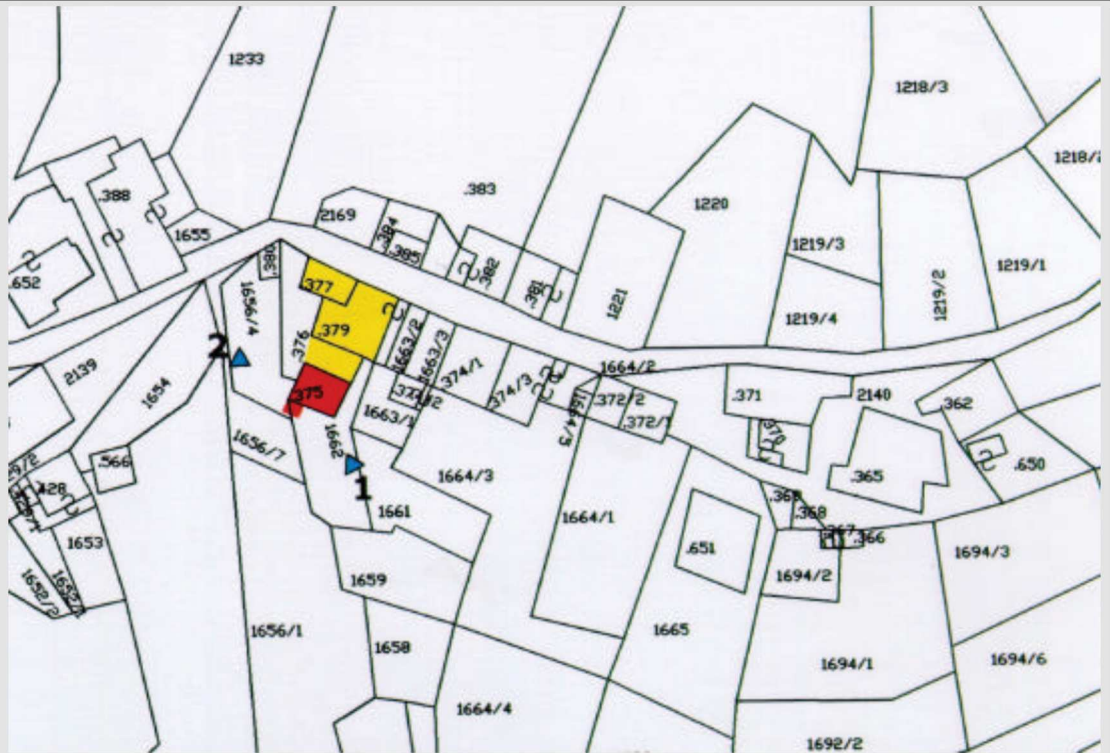
Comune catastale: PALU' DEL FERSINA

Data Rilievo: 19/05/2004

Indirizzo/località: Battisti

Rilevatore/i: Chiani

cartografia
scala 1:1000



fotografia n. 1



Prospetto
nord-ovest e sud-ove

PIANO REGOLATORE GENERALE DEL COMUNE DI PALU' DEL FERSINA
INSEDIAMENTI STORICI

Schedatura Storica

Scheda N: 120

fotografia n. 2



Prospetto
nord-ovest