

ALLEGATO 4 a

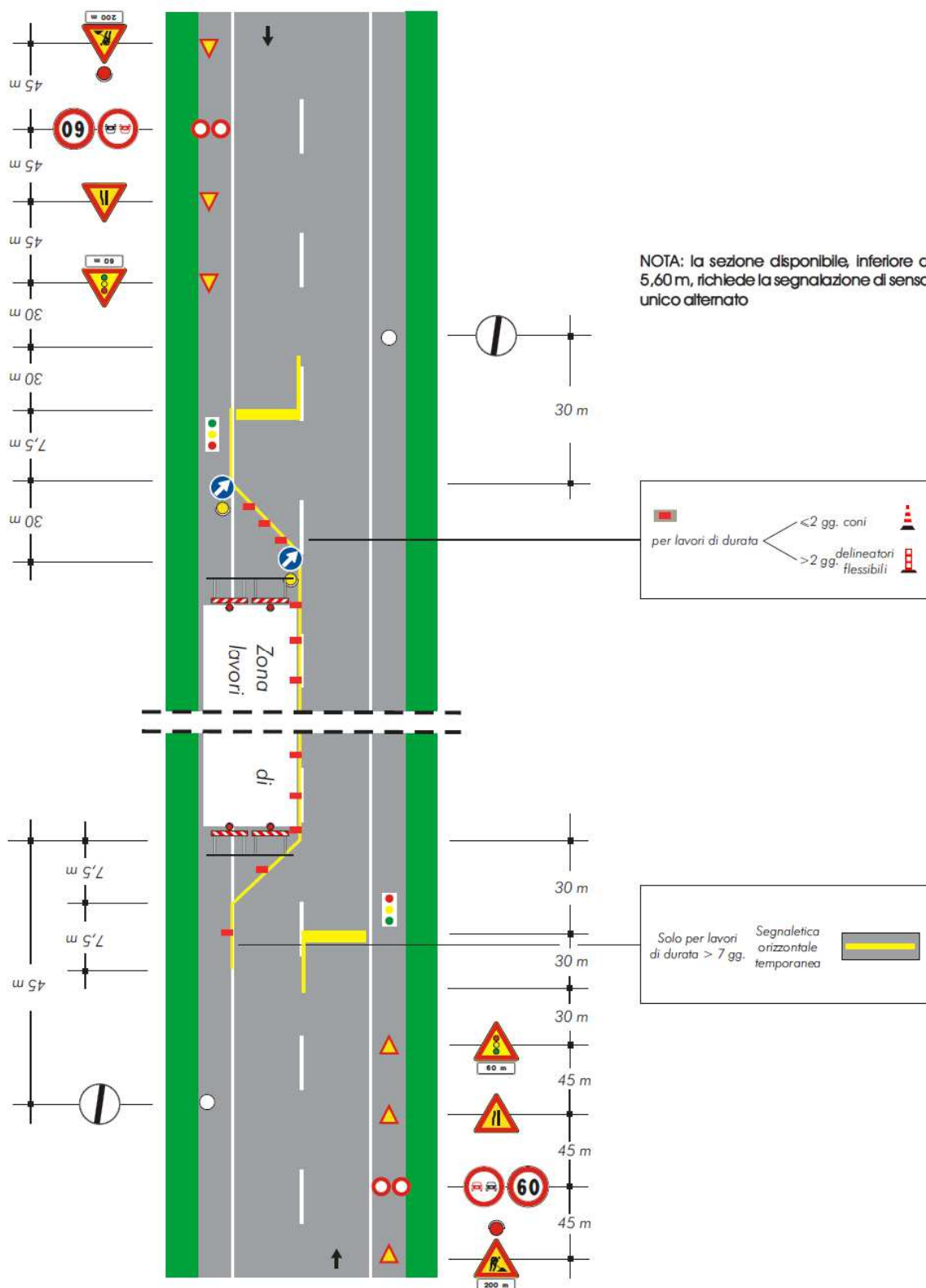
Schemi segnaletici cantieri

Cantiere:	Lavori di realizzazione di impianti di linee e reti per la trasmissione e distribuzione di energia elettrica e di strutture di trasformazione dell'energia elettrica intervento 31 - infrastrutturazione elettrica e digitale del territorio - PNRR M1C3-2.1 (CUP: D62I22000010007)
Ubicazione:	Comune di Palù del Fersina

1.0 Schemi per strade extraurbane secondarie e locali extraurbane

TAVOLA 66

Lavori sulla carreggiata con transito a senso unico alternato regolato da impianto semaforico



2.0 Schemi per strade urbane di quartiere e locali urbane

TAVOLA 72

Apertura di chiavicotto, portello o tombino sul marciapiede

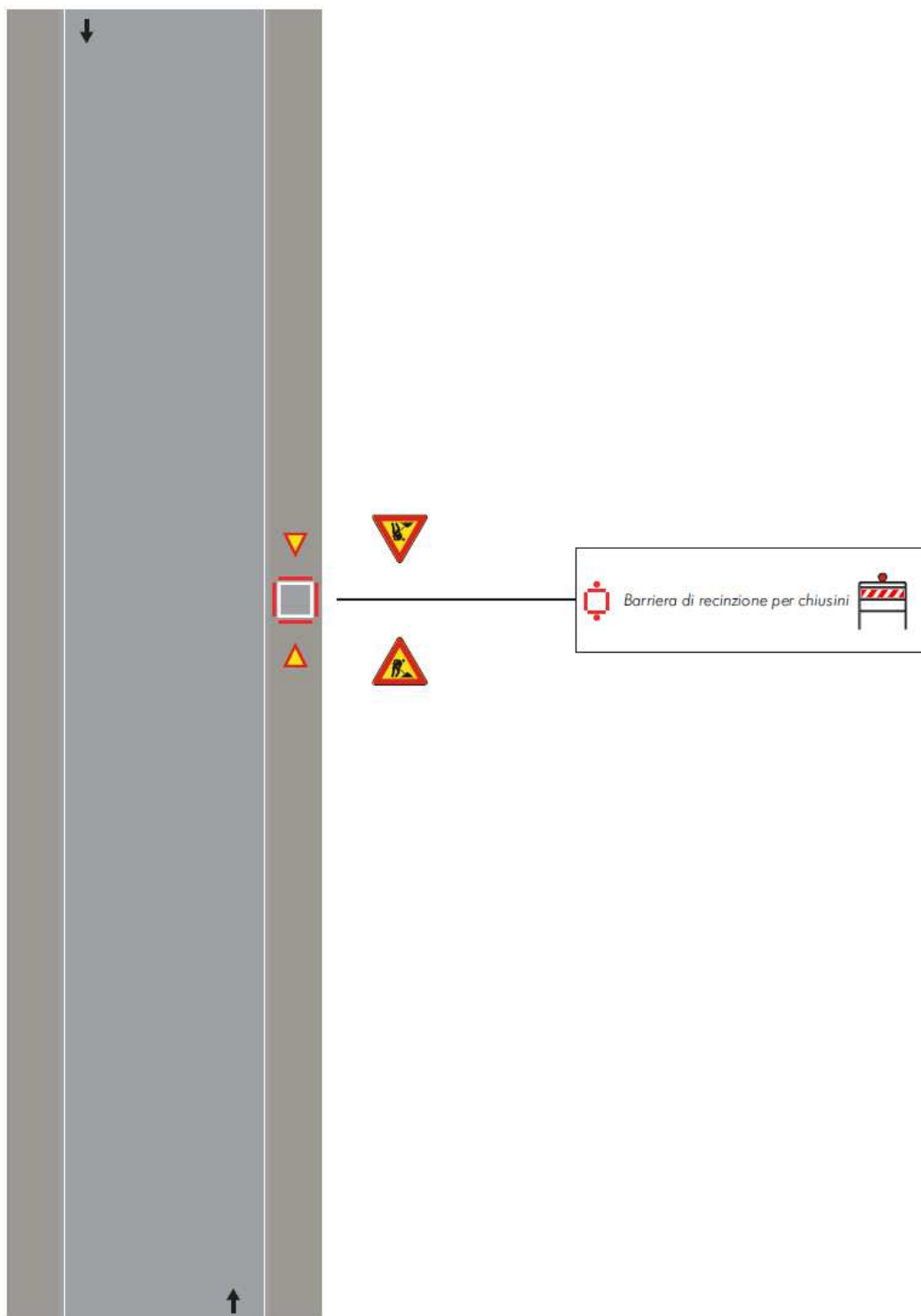
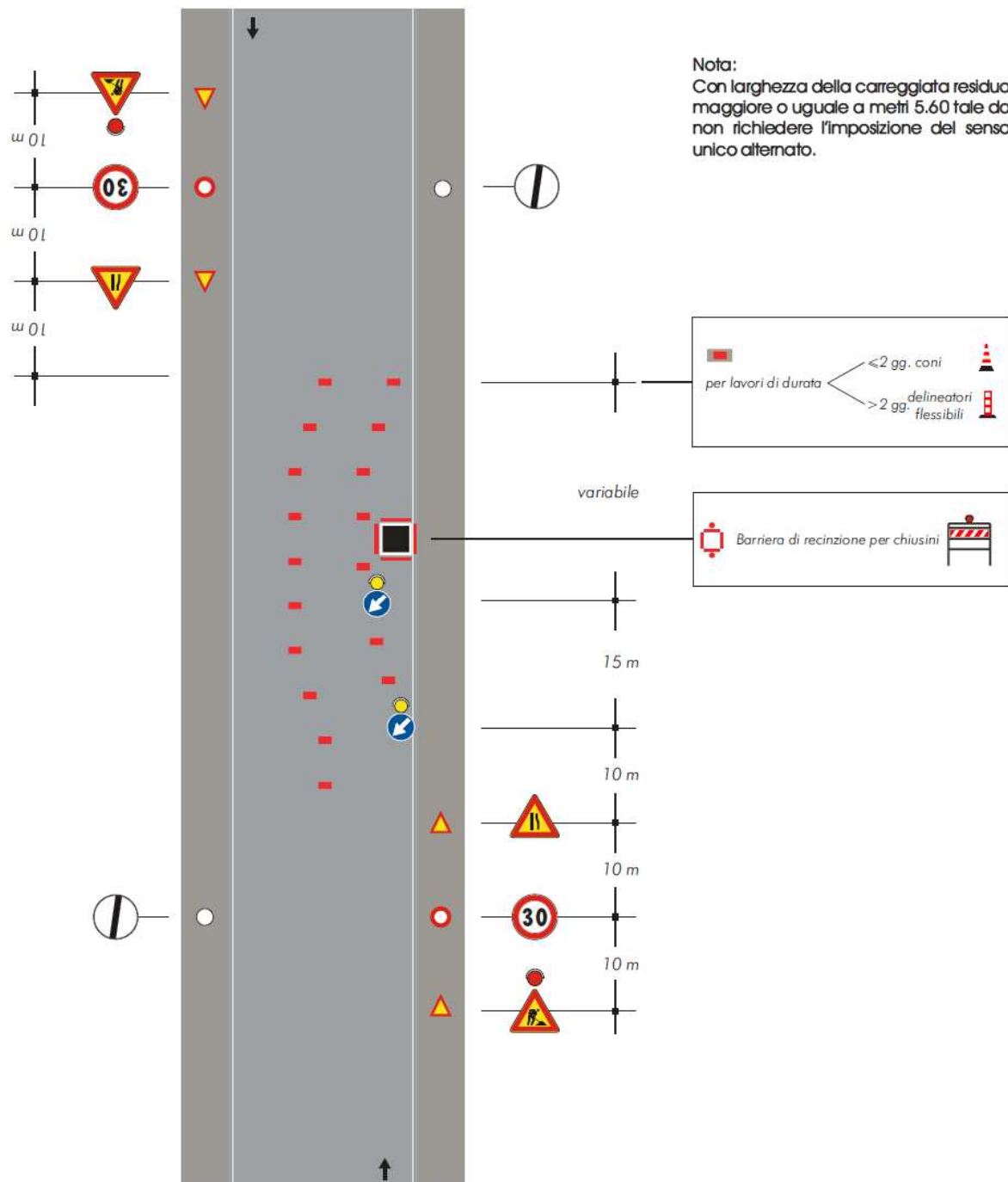


TAVOLA 73

Apertura di chiavicotto, portello o tombino sul margine della carreggiata per lavori di durata non superiore a 7 giorni



Apertura di chiavicotto, portello o tombino sul margine della carreggiata per lavori di durata superiore a 7 giorni

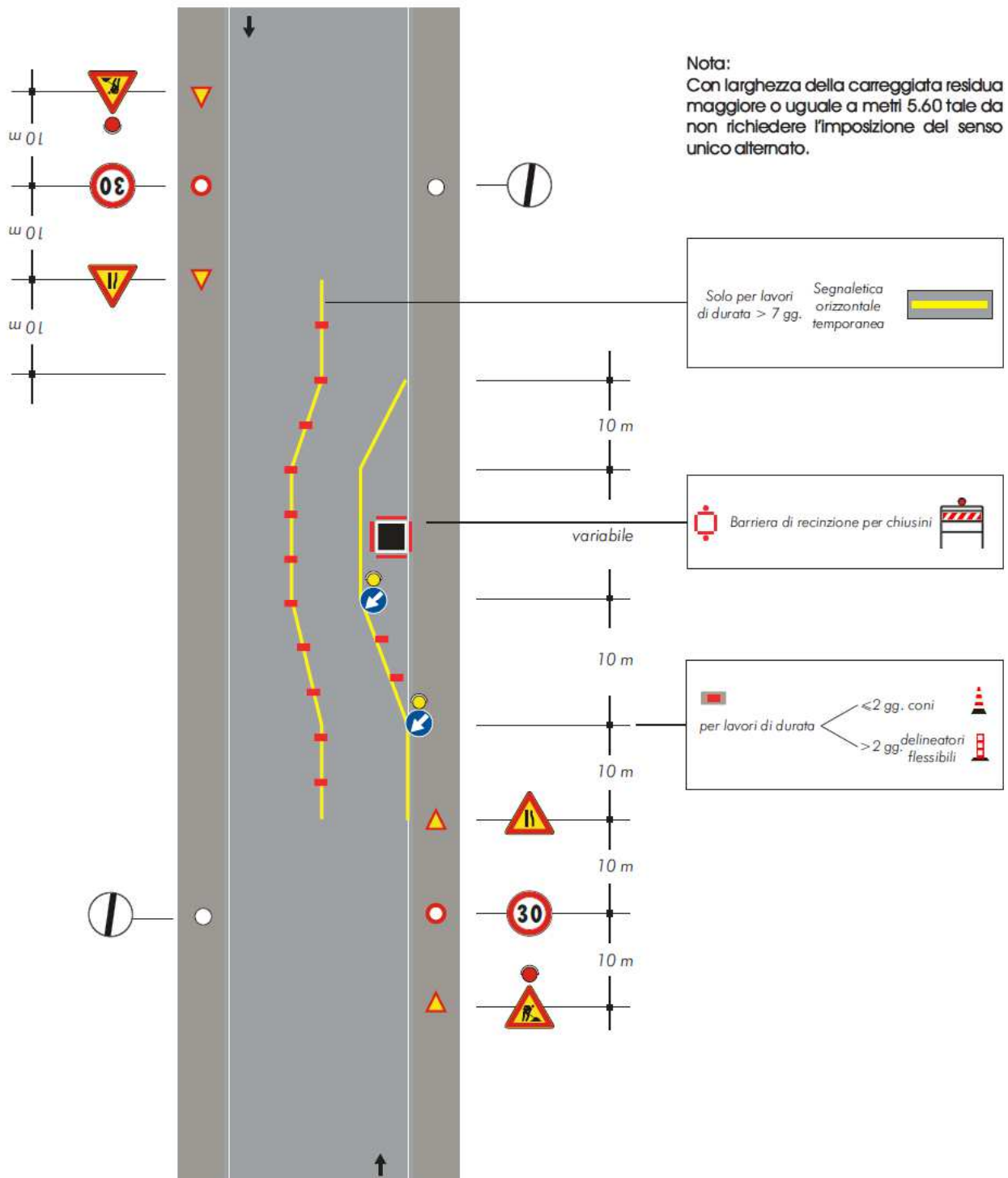
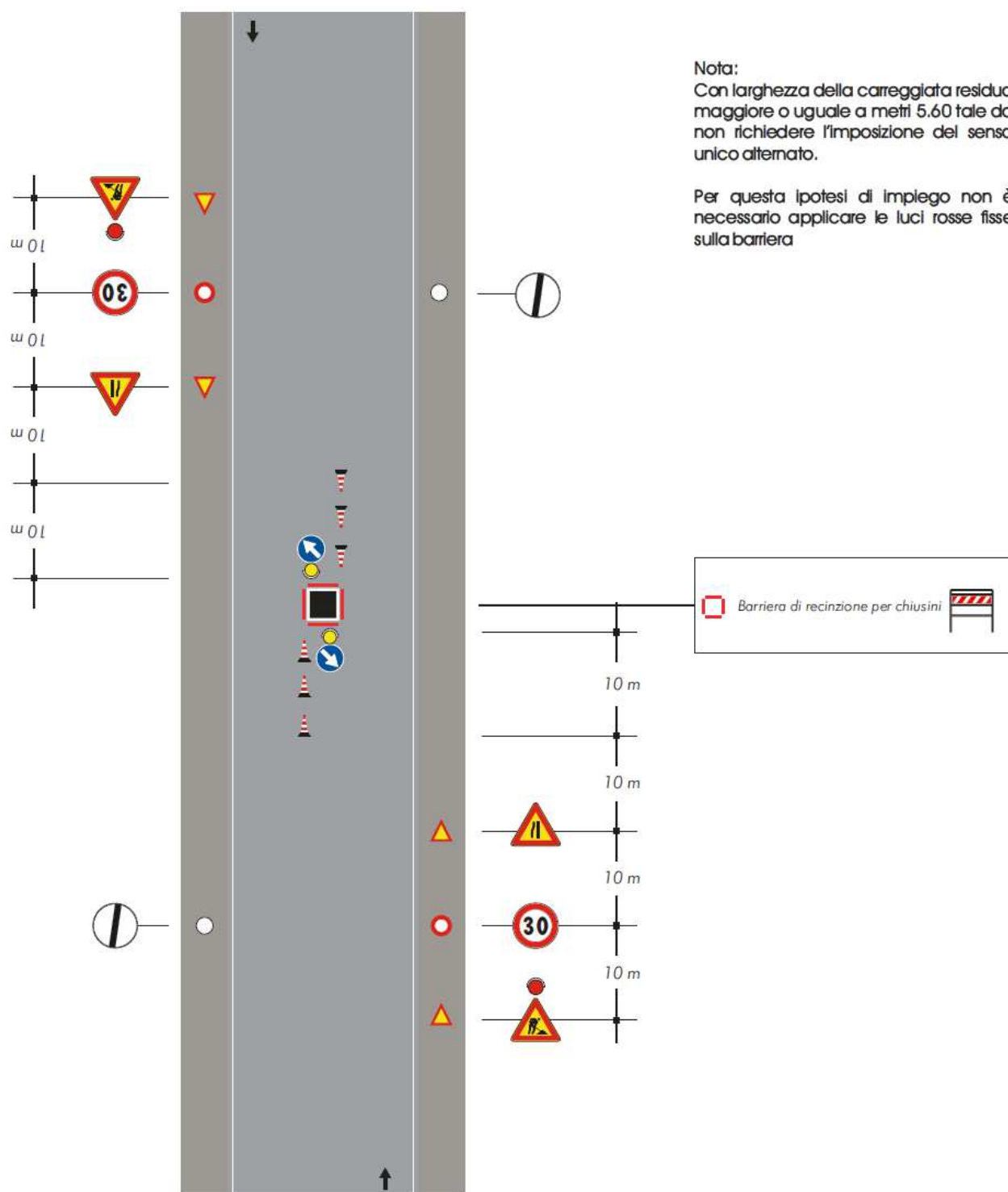


TAVOLA 75

Apertura di chiaviccotto, portello o tombino al centro della carreggiata



Apertura di chiavicotto, portello o tombino sulla semicarreggiata con larghezza della carreggiata libera che impone il senso unico alternato

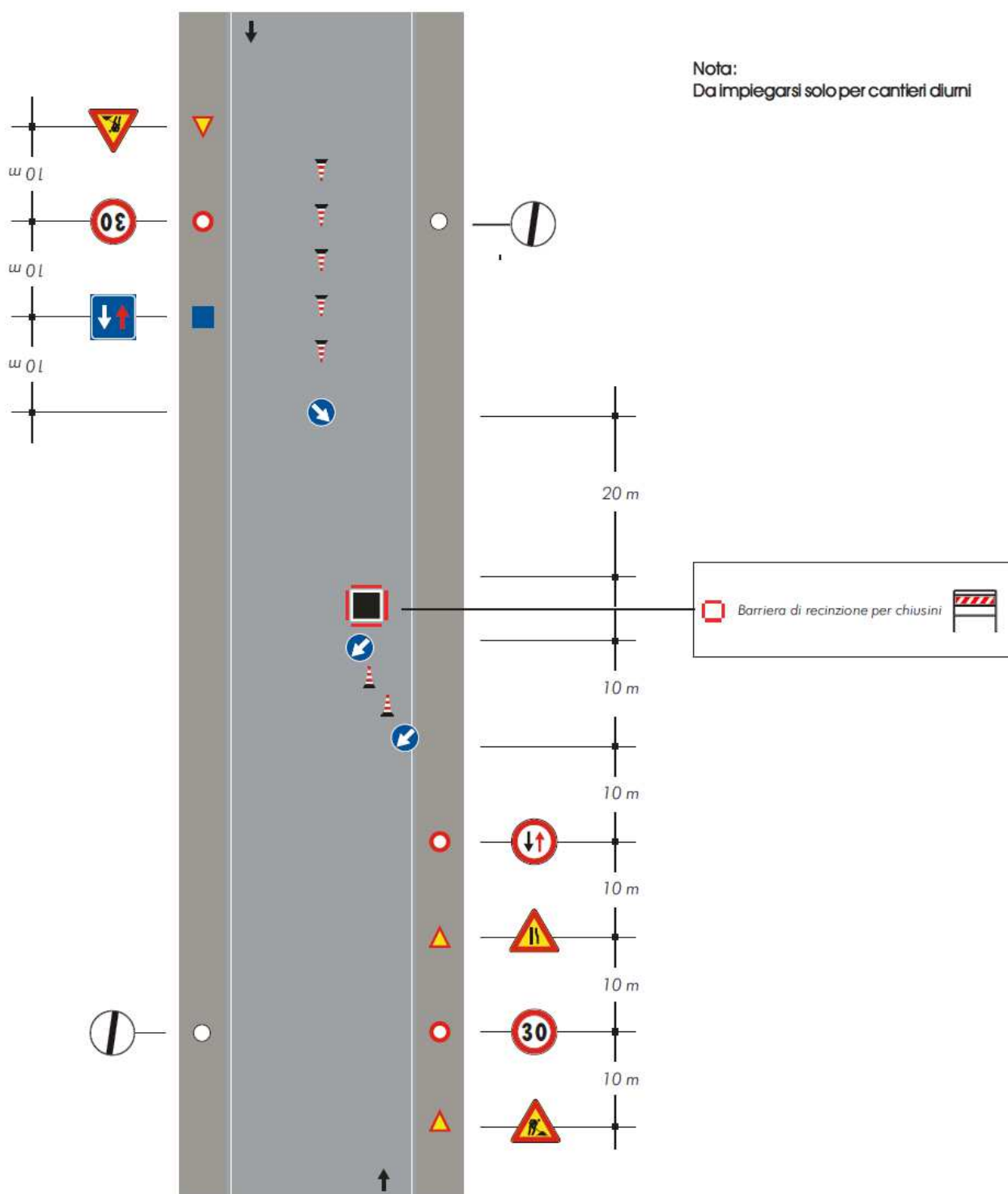
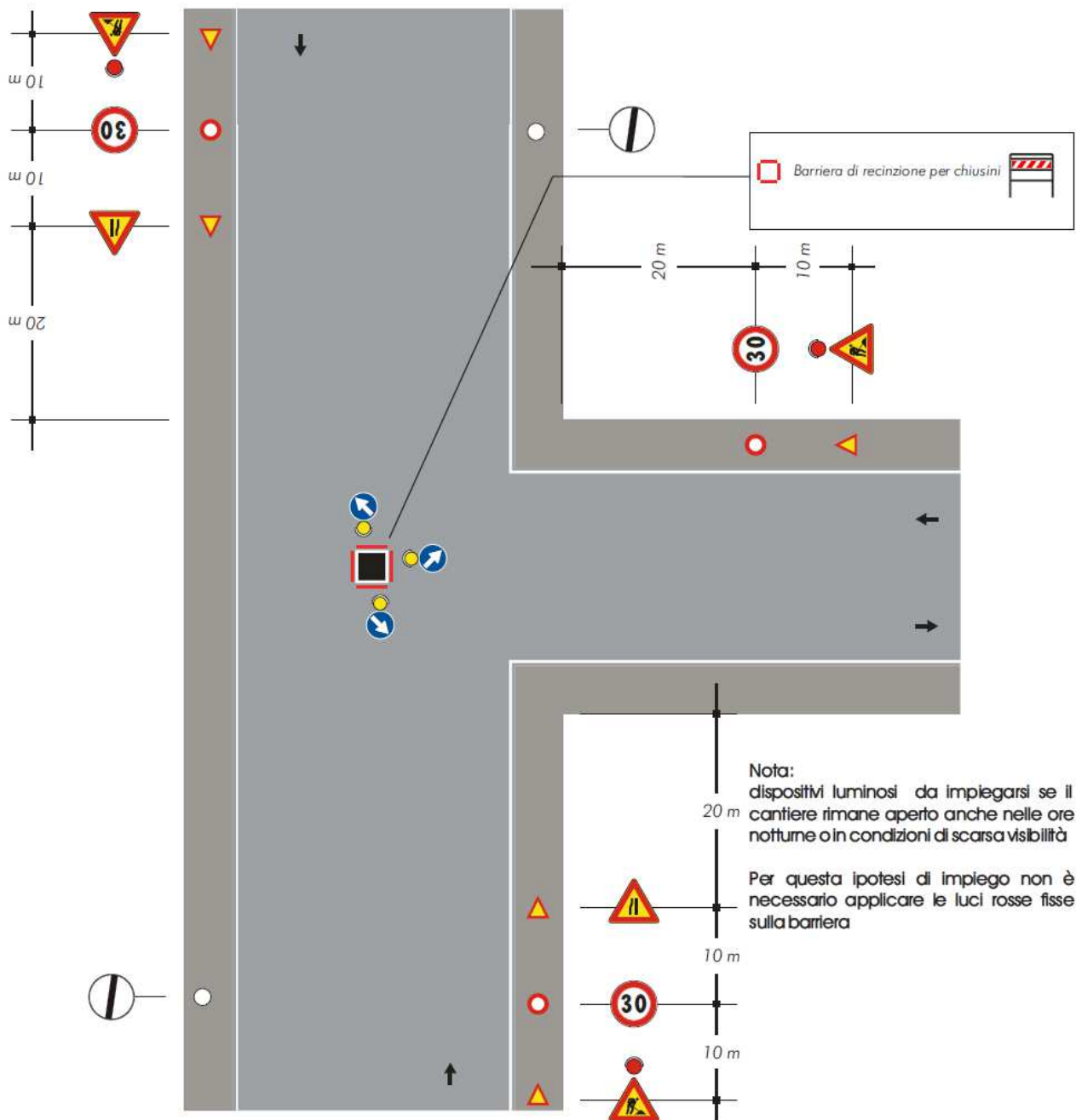


TAVOLA 77

Apertura di chiavicotto, portello o tombino al centro di una intersezione con lieve deviazione dei sensi di marcia



Apertura di chiavicotto, portello o tombino a ridosso di una intersezione

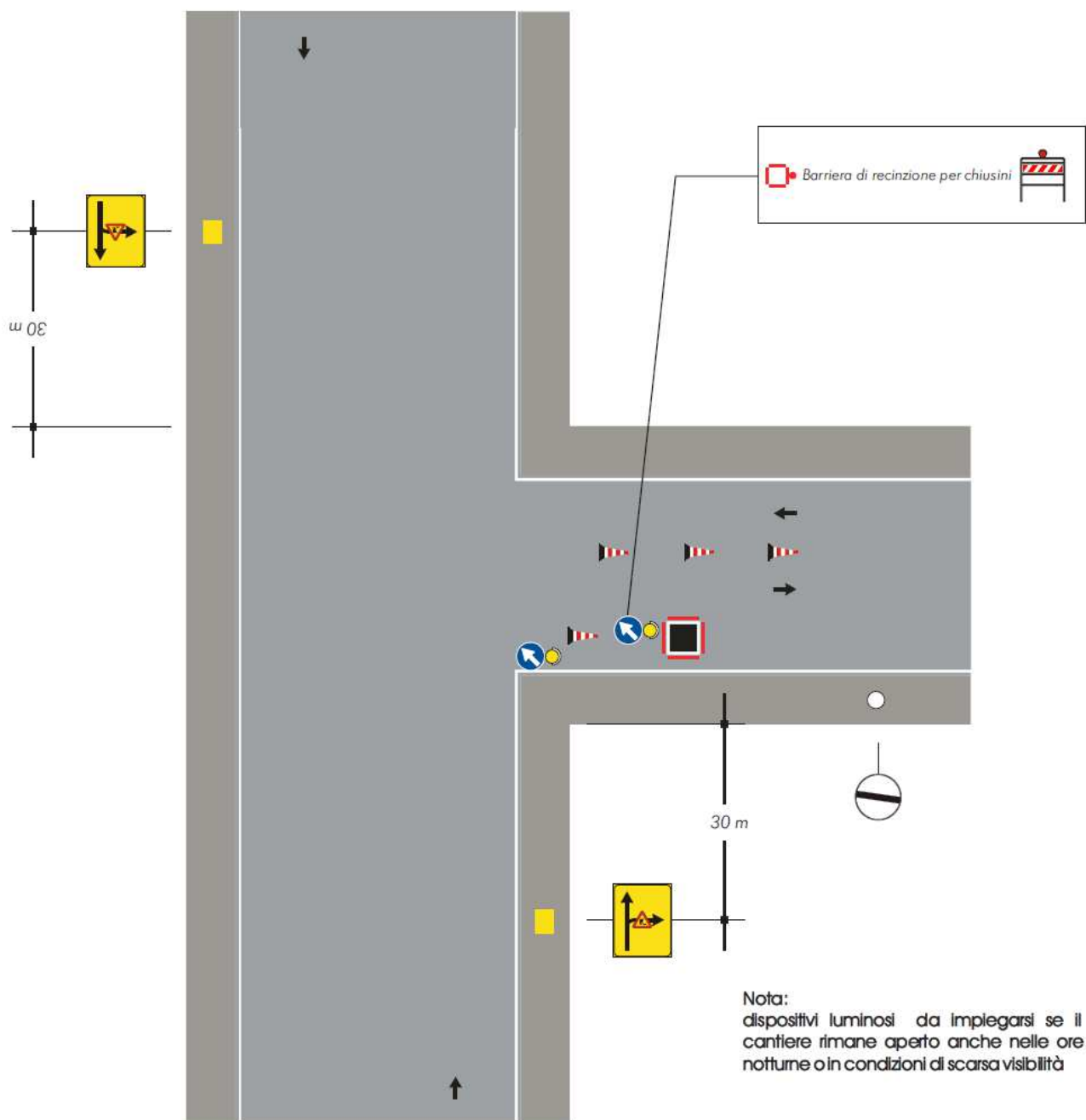
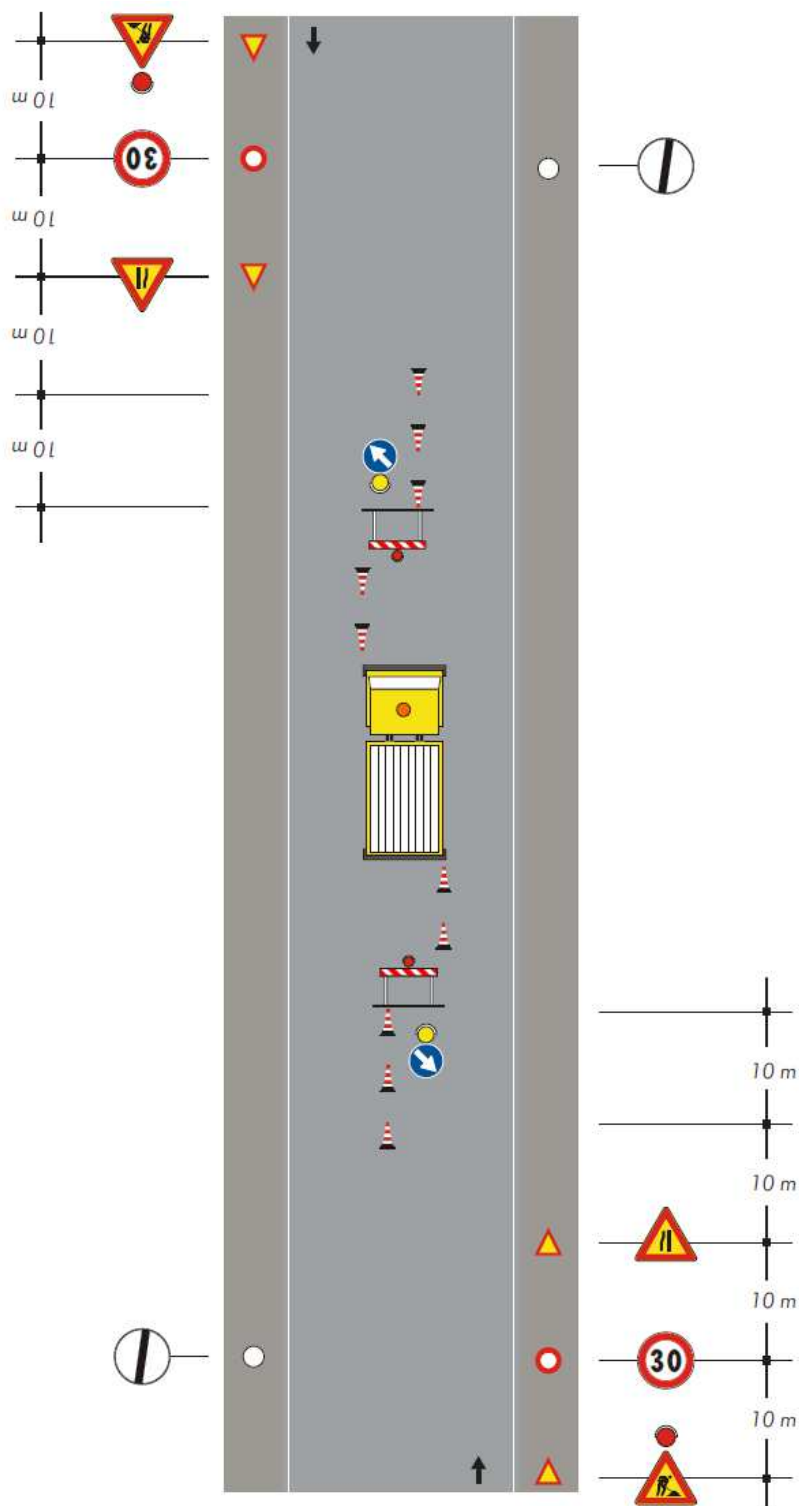


TAVOLA 79

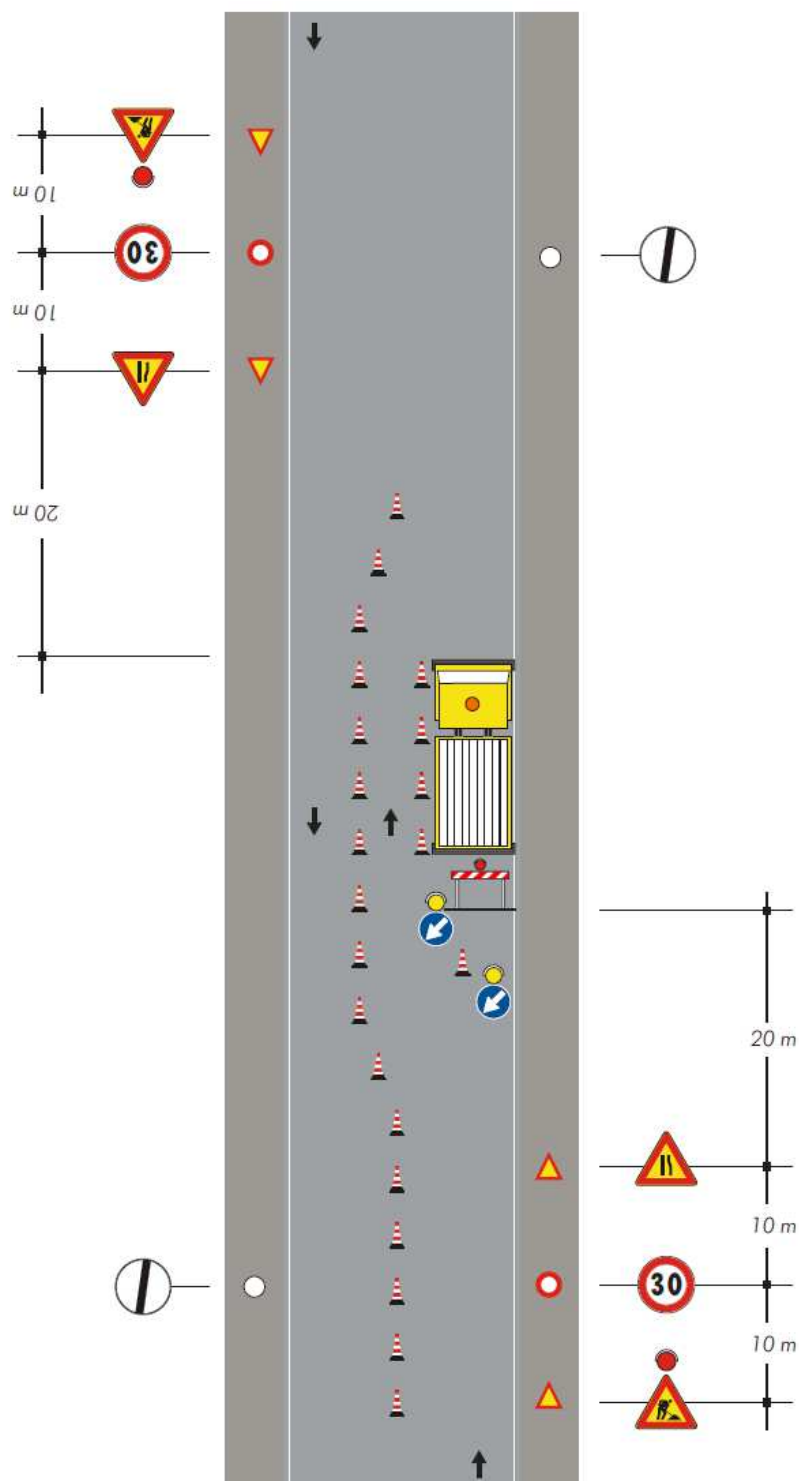
Veicolo di lavoro al centro della carreggiata



Nota:
Con larghezza della carreggiata residua maggiore o uguale a metri 5,60 tale da non richiedere l'imposizione del senso unico alternato.

Nota:
dispositivi luminosi da impiegarsi se il cantiere rimane aperto anche nelle ore notturne o in condizioni di scarsa visibilità.

TAVOLA 80
Veicolo di lavoro accostato al marciapiede



Note:

-Con larghezza della carreggiata residua maggiore o uguale a metri 5,60 tale da non richiedere l'imposizione del senso unico alternato.

-Dispositivi luminosi da impiegarsi se il cantiere rimane aperto anche nelle ore notturne o in condizioni di scarsa visibilità

TAVOLA 82
Cantiere di breve durata con deviazione di uno dei due sensi di marcia

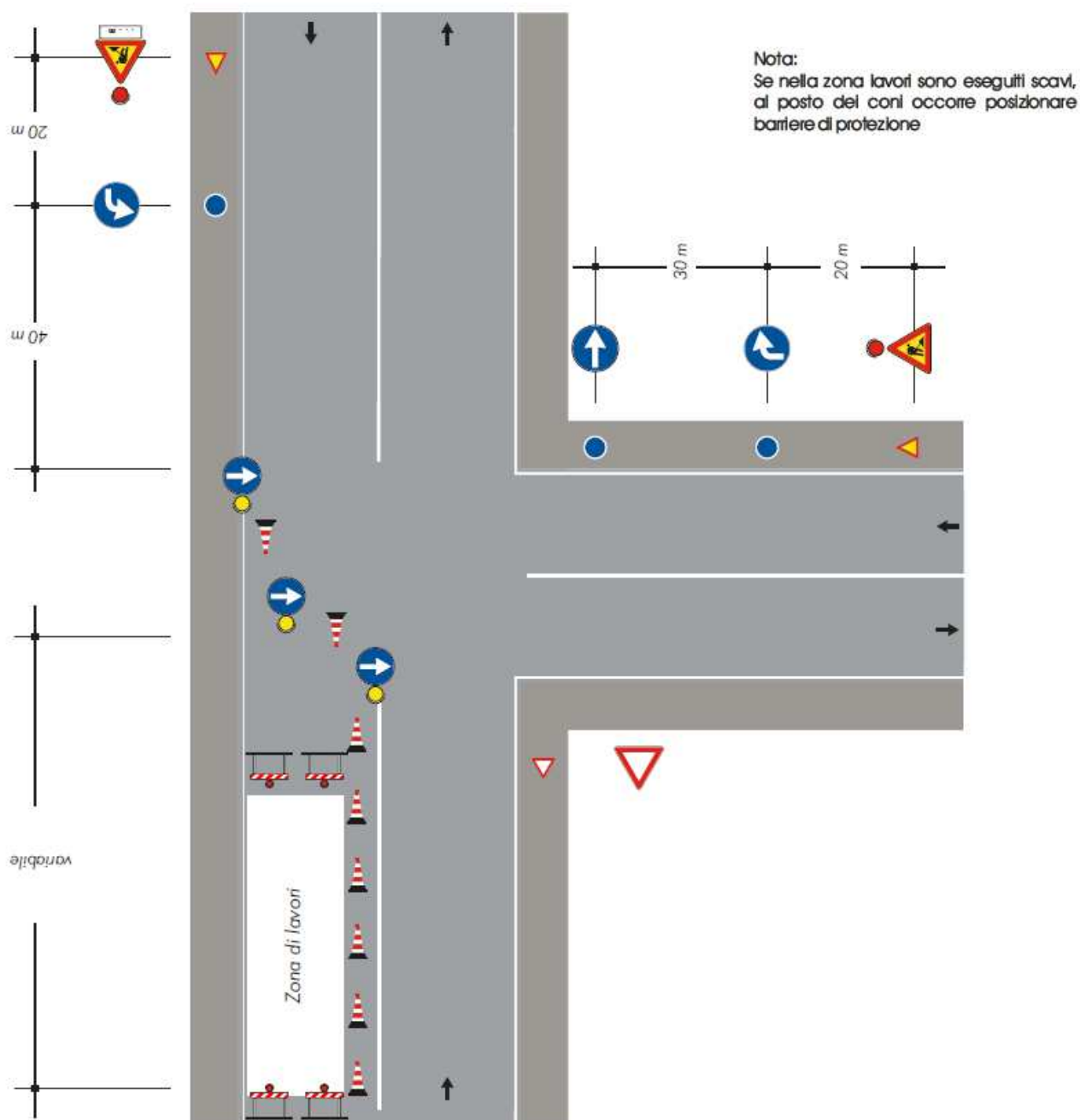


TAVOLA 83
Cantiere di lunga durata con deviazione di uno dei due sensi di marcia

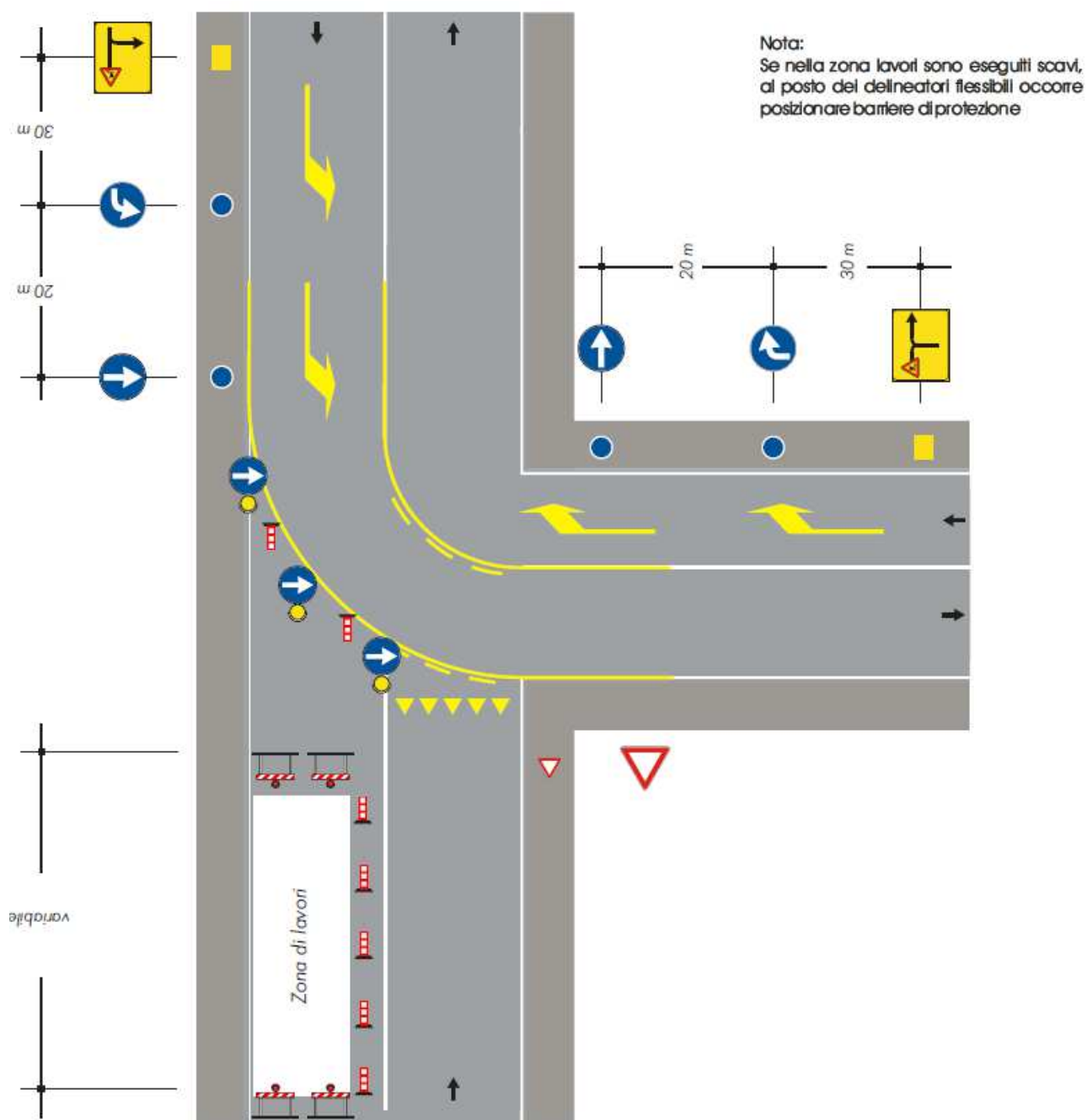


TAVOLA 84

Cantiere che occupa l'intera semicarreggiata transito dei due sensi di marcia sull'altra semicarreggiata

