

	Lavori di realizzazione di impianti di linee e reti per la trasmissione e distribuzione di energia elettrica e di strutture di trasformazione dell'energia elettrica intervento 31 - infrastrutturazione elettrica e digitale del territorio - PNRR M1C3-2.1	Pagina 1 di 15
P.F.T. E.	<b>RELAZIONE PAESAGGISTICA</b>	

**R5**  
**RELAZIONE PAESAGGISTICA**

**PROVINCIA DI TRENTO**  
**COMUNE DI PALU' DEL FERSINA**

*Lavori di realizzazione di impianti di linee e reti per la trasmissione e distribuzione di energia elettrica e di strutture di trasformazione dell'energia elettrica intervento 31 - infrastrutturazione elettrica e digitale del territorio - PNRR M1C3-2.1*

*(CUP: D62I22000010007)*

**COMMITTENTE:** *Comune di Palù del Fersina*

Castelnuovo, Luglio 2024

**IL TECNICO**  
Dott. Ing. Dandrea Sandro

	Lavori di realizzazione di impianti di linee e reti per la trasmissione e distribuzione di energia elettrica e di strutture di trasformazione dell'energia elettrica intervento 31 - infrastrutturazione elettrica e digitale del territorio - PNRR M1C3-2.1 (CUP: D62I22000010007)	Pagina 2 di 15
<b>P.F.T.E.</b>	<b>RELAZIONE PAESAGGISTICA</b>	

## 1. PREMESSA

L'intervento oggetto della presente relazione riguarda i ***lavori di realizzazione di impianti di linee e reti per la trasmissione e distribuzione di energia elettrica e di strutture di trasformazione dell'energia elettrica intervento 31 - infrastrutturazione elettrica e digitale del territorio***

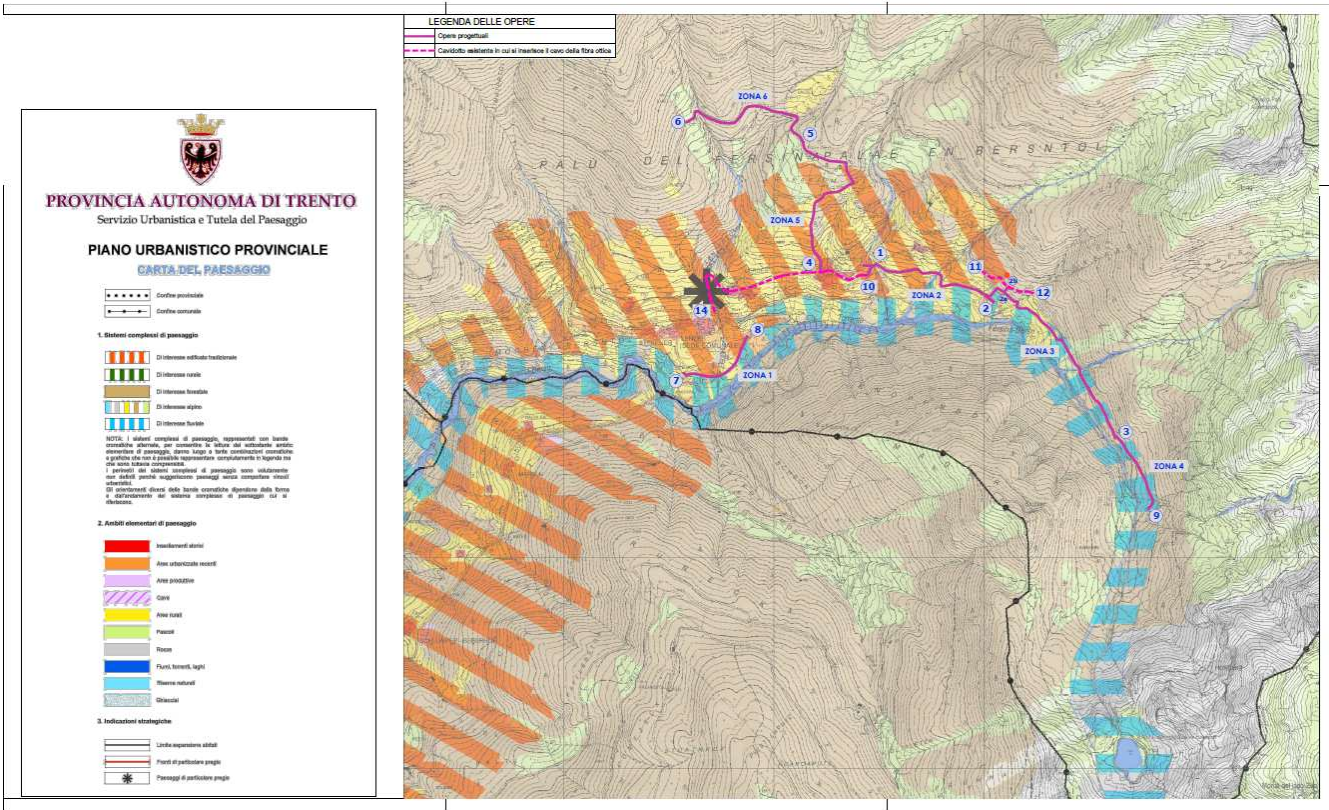
L'accesso al luogo di intervento è assicurato dalla viabilità comunale.

La presente relazione fa parte degli elaborati necessari alla verifica della compatibilità paesaggistica secondo i nuovi moduli di domanda e la documentazione da produrre, approvati con Deliberazione della Giunta provinciale n. 397 di data 26 febbraio 2010: "Articolo 9 della legge provinciale 30 novembre 1992, n. 23 "Approvazione dei modelli di domanda e della documentazione richiesta ai fini del rilascio dell'autorizzazione paesaggistica."

## 2. QUALITA' PAESAGGISTICHE DEL CONTESTO

**2.1.** Dagli estratti cartografici degli strumenti di pianificazione vigenti al momento dell'indagine, riportati di seguito, si possono desumere i seguenti elementi di rilevanza paesaggistica:

- P.U.P. Estratto Carta del paesaggio



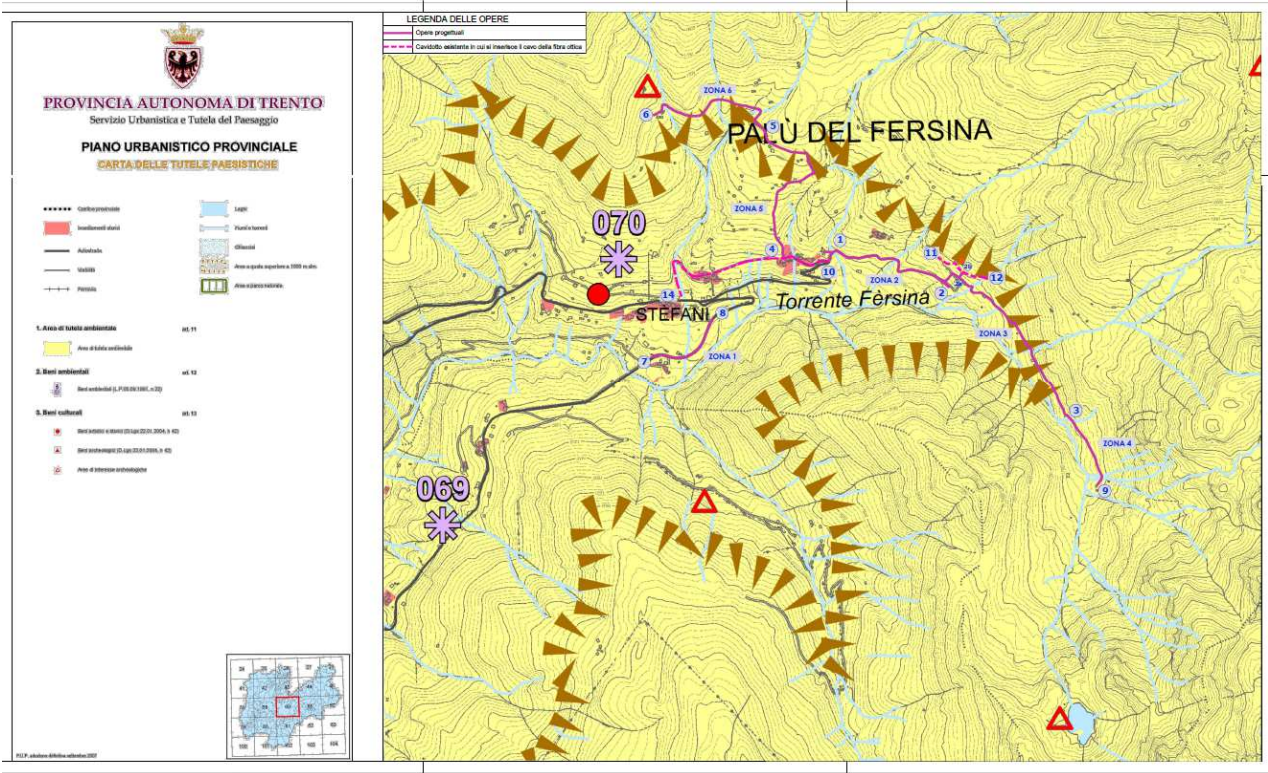
L'area interessata dai lavori si trova in un'area costituita di interesse edificato tradizionale e di interesse fluviale. Il paesaggio può definirsi rurale e forestale; come indicazioni strategiche nelle immediate vicinanze dell'intervento abbiamo un paesaggio di particolare pregio.

	Lavori di realizzazione di impianti di linee e reti per la trasmissione e distribuzione di energia elettrica e di strutture di trasformazione dell'energia elettrica intervento 31 - infrastrutturazione elettrica e digitale del territorio - PNRR MIC3-2.1 (CUP: D6I22000010007)	Pagina 4 di 15
<b>P.F.T.E.</b>	<b>RELAZIONE PAESAGGISTICA</b>	

- P.U.P. Legenda Carta del paesaggio

	Confine provinciale
	Confine comunale
<b>1. Sistemi complessi di paesaggio</b>	
	Di interesse edificato tradizionale
	Di interesse rurale
	Di interesse forestale
	Di interesse alpino
	Di interesse fluviale
<p>NOTA: I sistemi complessi di paesaggio, rappresentati con bande cromatiche alternate, per consentire la lettura del sottostante ambito elementare di paesaggio, danno luogo a tante combinazioni cromatiche e grafiche che non è possibile rappresentare compiutamente in legenda ma che sono tuttavia comprensibili.</p> <p>I perimetri dei sistemi complessi di paesaggio sono volutamente non definiti perché suggeriscono paesaggi senza comportare vincoli urbanistici.</p> <p>Gli orientamenti diversi delle bande cromatiche dipendono dalla forma e dall'andamento del sistema complesso di paesaggio cui si riferiscono.</p>	
<b>2. Ambiti elementari di paesaggio</b>	
	Insedimenti storici
	Aree urbanizzate recenti
	Aree produttive
	Cave
	Aree rurali
	Pascoli
	Rocce
	Fiumi, torrenti, laghi
	Riserve naturali
	Ghiacciai
<b>3. Indicazioni strategiche</b>	
	Limite espansione abitati
	Fronti di particolare pregio
	Paesaggi di particolare pregio

- P.U.P. Estratto Carta delle tutele paesistiche

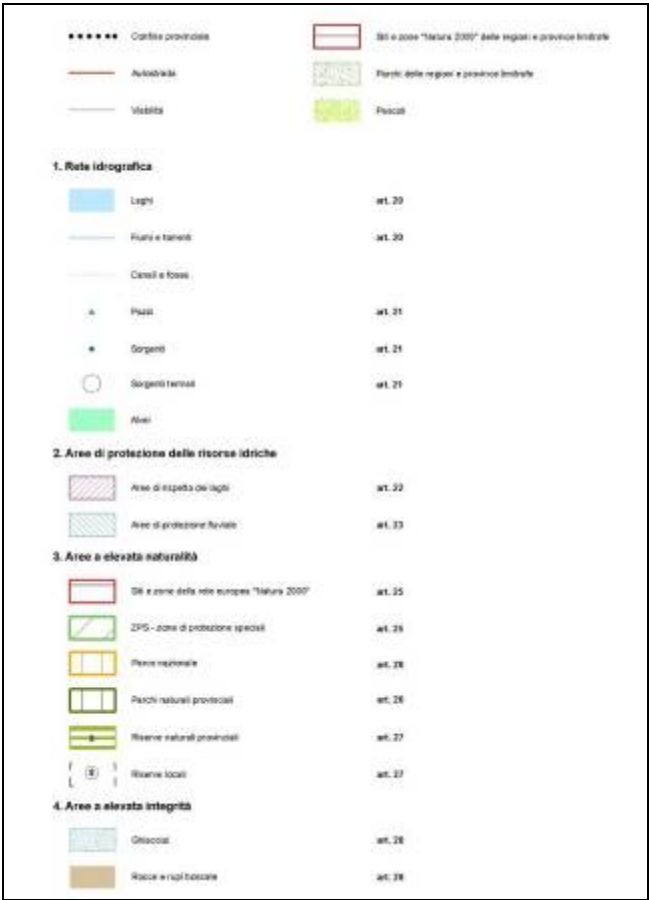


L'area interessata dai lavori, ricade in un'area di tutela ambientale.

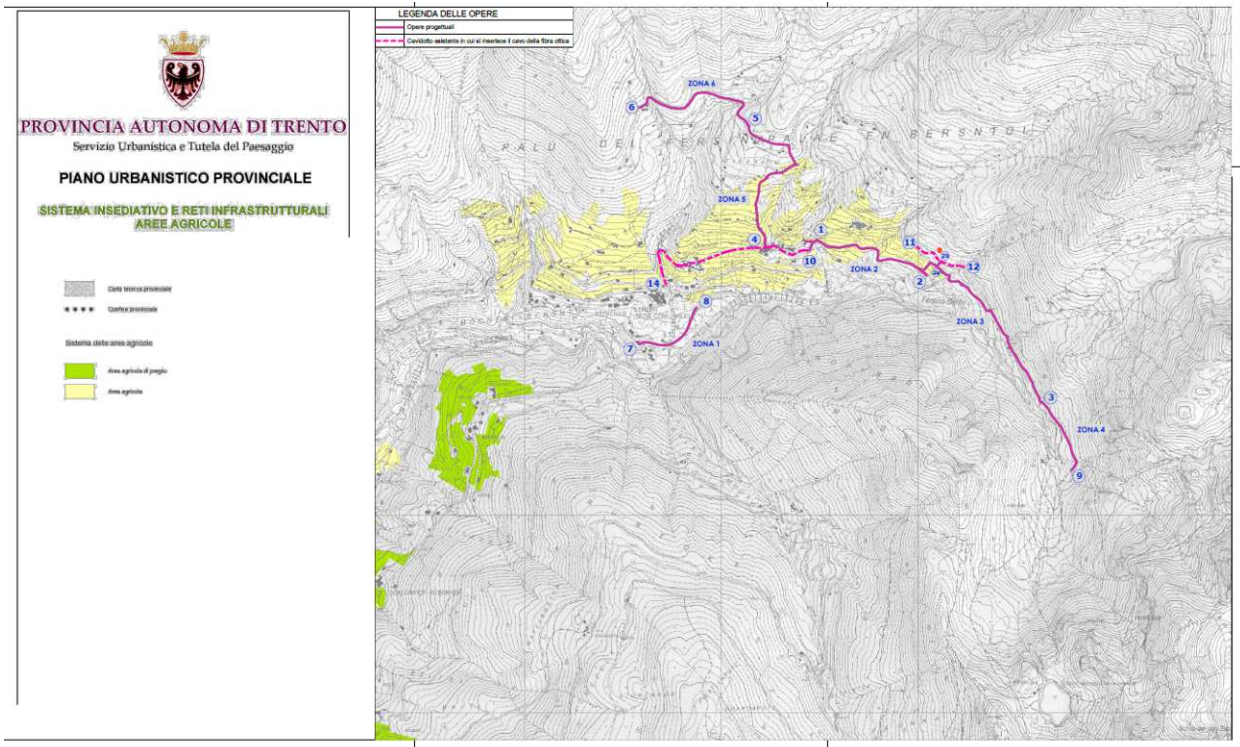




-Legenda P.U.P. Carta delle reti ecologiche ed ambientali



- P.U.P. Carta del Sistema delle Aree Agricole

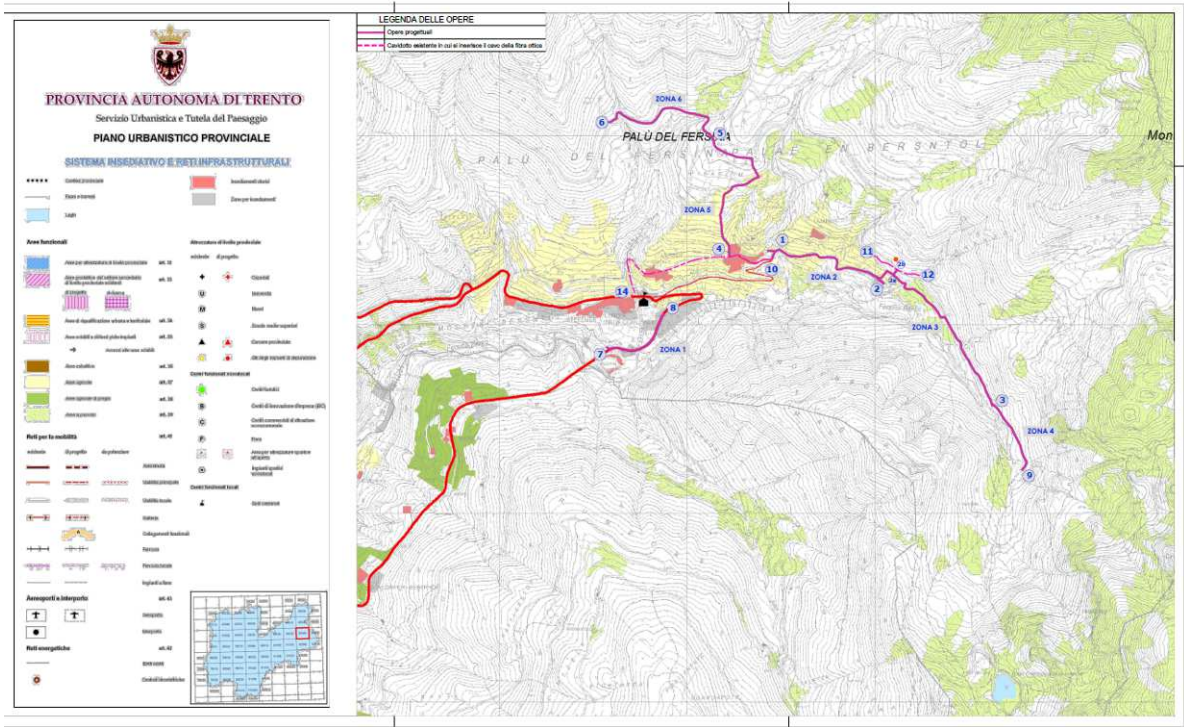


L'area interessata dai lavori nella Carta del sistema delle aree agricole della Provincia, dimostra che, in parte, l'intervento ricade in suddetta zona.

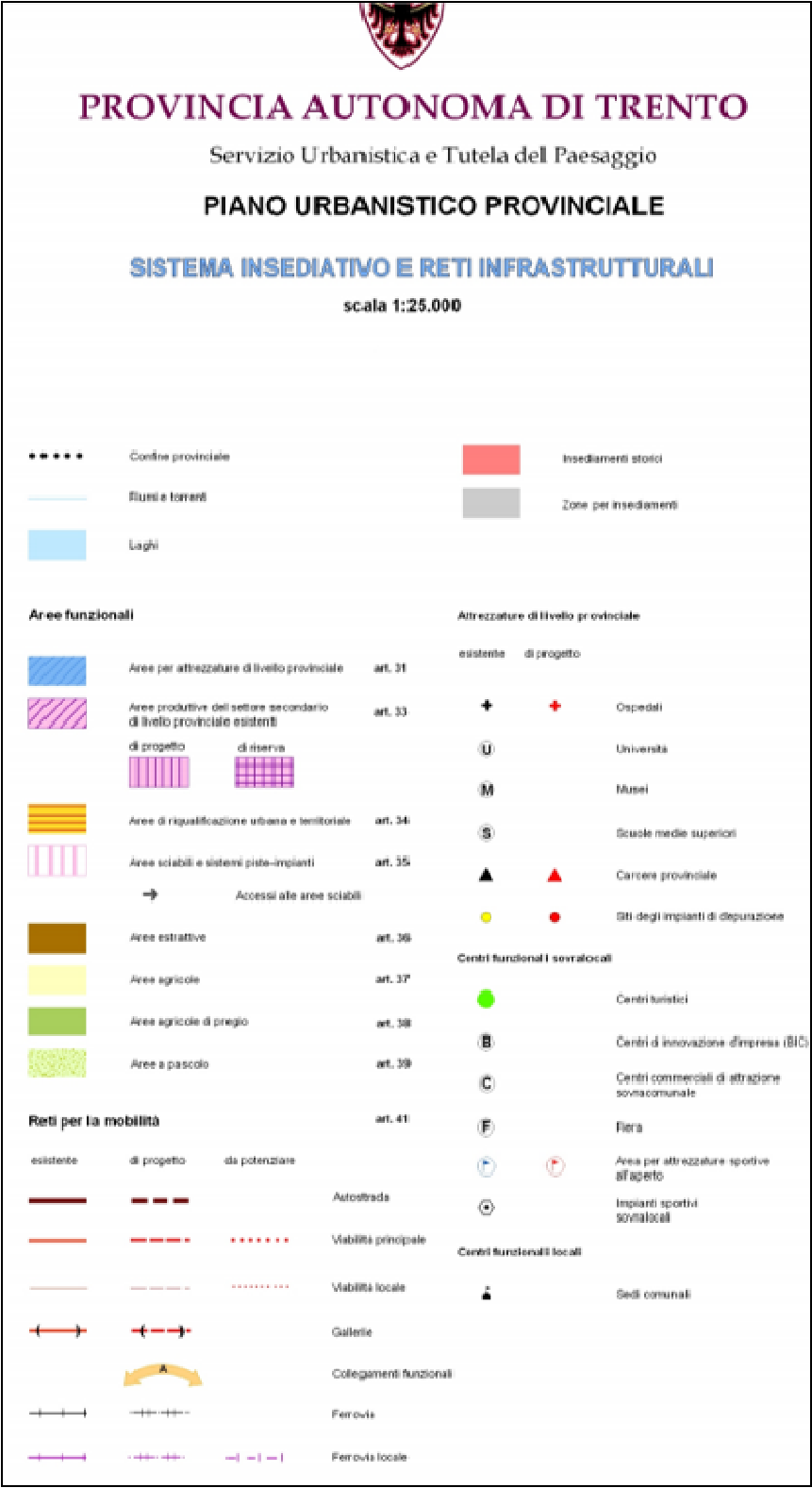
- Legenda P.U.P. Carta del Sistema delle Aree Agricole



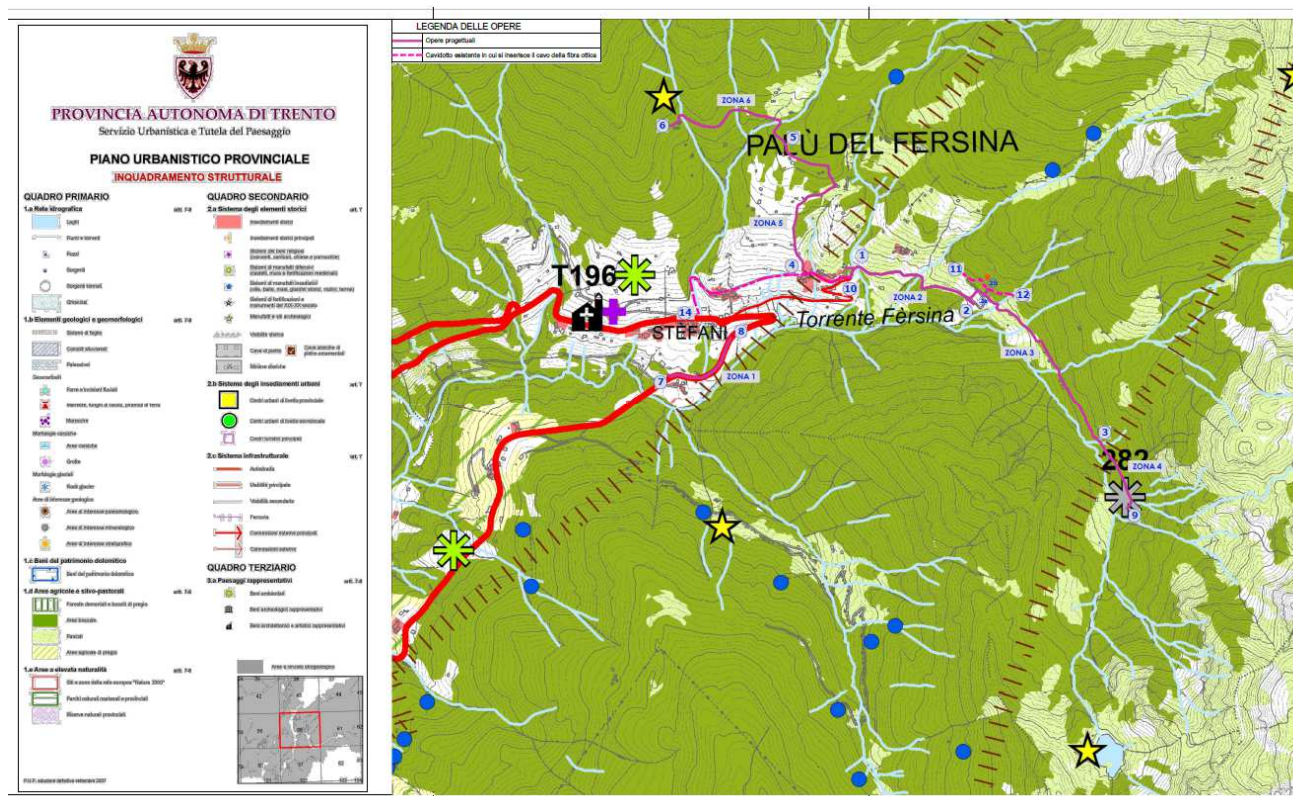
- P.U.P. Carta del Sistema Insediativo e Reti Infrastrutturali



La carta del sistema insediativo e reti infrastrutturali del P.U.P. evidenzia che l'area interessata dai lavori ricade in area agricola. Sono presenti nelle vicinanze reti per la mobilità con la viabilità principale ed è presente l'abitato di Palù del Fersina.



	Lavori di realizzazione di impianti di linee e reti per la trasmissione e distribuzione di energia elettrica e di strutture di trasformazione dell'energia elettrica intervento 31 - infrastrutturazione elettrica e digitale del territorio - PNRR M1C3-2.1 (CUP: D62I22000010007)	Pagina 12 di 15
<b>P.F.T.E.</b>	<b>RELAZIONE PAESAGGISTICA</b>	



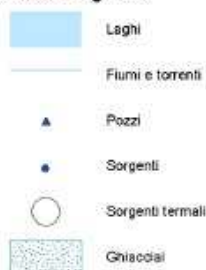
La carta dell'inquadramento strutturale del P.U.P. evidenzia che una parte dei lavori ricade nell'area boscata, in parte in area a pascoli.

	Lavori di realizzazione di impianti di linee e reti per la trasmissione e distribuzione di energia elettrica e di strutture di trasformazione dell'energia elettrica intervento 31 - infrastrutturazione elettrica e digitale del territorio - PNRR M1C3-2.1 (CUP: D62I22000010007)	Pagina 13 di 15
<b>P.F.T.E.</b>	<b>RELAZIONE PAESAGGISTICA</b>	

## QUADRO PRIMARIO

### 1.a Rete idrografica

artt. 7-8

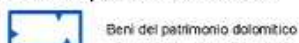


### 1.b Elementi geologici e geomorfologici

artt. 7-8



### 1.c Beni del patrimonio dolomitico



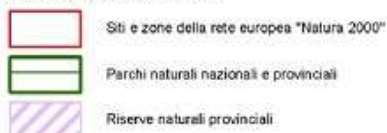
### 1.d Aree agricole e silvo-pastorali

artt. 7-8



### 1.e Aree a elevata naturalità

artt. 7-8



## QUADRO SECONDARIO

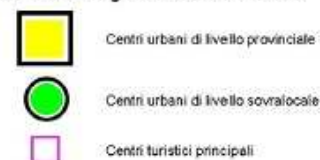
### 2.a Sistema degli elementi storici

art. 7



### 2.b Sistema degli insediamenti urbani

art. 7



### 2.c Sistema infrastrutturale

art. 7

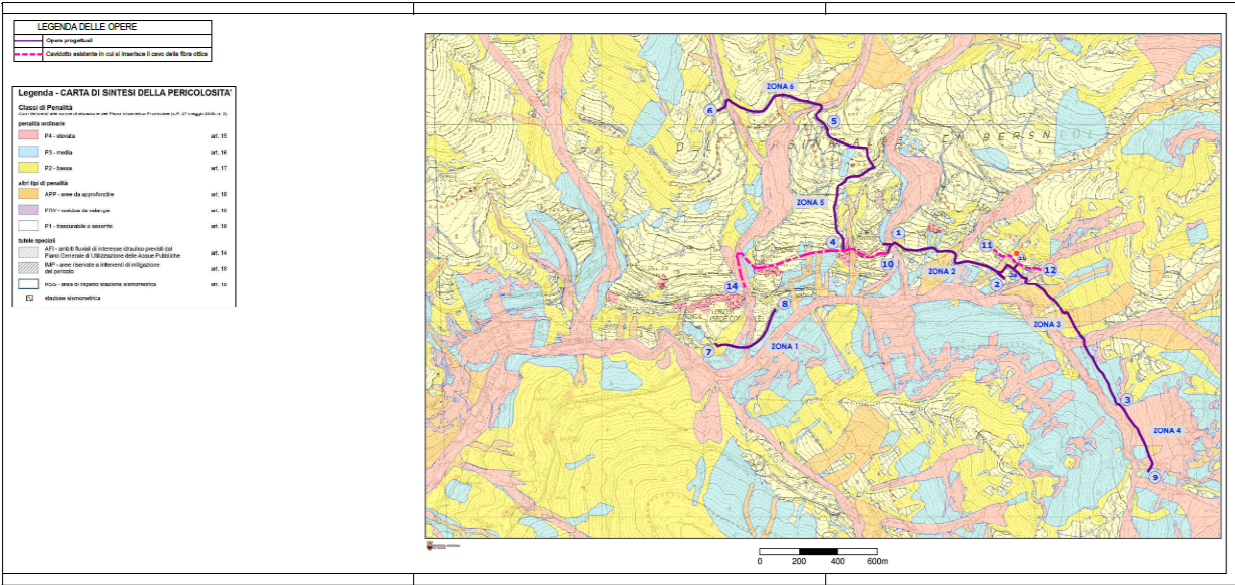


## QUADRO TERZIARIO

### 3.a Paesaggi rappresentativi

artt. 7-8





L'area interessata dai lavori nella carta di sintesi geologica ricade per alcuni tratti nelle aree APP, P1, P2, P3 e P4.

- Legenda Carta sintesi geologica



**3. DALLA ANALISI DEI CARATTERI DI PREGIO, DESUMIBILI DIRETTAMENTE DALLA LETTURA DEL PAESAGGIO SI PUÒ DESUMERE:**

**3.1.1. Il paesaggio naturale costituito**

	Lavori di realizzazione di impianti di linee e reti per la trasmissione e distribuzione di energia elettrica e di strutture di trasformazione dell'energia elettrica intervento 31 - infrastrutturazione elettrica e digitale del territorio - PNRR M1C3-2.1 (CUP: D62I22000010007)	Pagina 15 di 15
<b>P.F.T.E.</b>	<b>RELAZIONE PAESAGGISTICA</b>	

Il paesaggio naturale circostante l'area di intervento, è costituito da un'area in parte agricola e in parte urbanizzata. L'intervento ricadrà in area agricola per buona parte. Secondo il PRG del Comune di Palù del Fersina, l'intervento ricade in area agricola di tutela ambientale, area boschiva forestale, area agropastorale, e in parte sulla viabilità esistente e di potenziamento. Vi è inoltre la presenza di insediamenti storici e nelle vicinanze il Torrente Fersina.

#### **4. PERCEZIONE VISIVA**

La visibilità dell'intervento è pressoché nulla in quanto gli impianti saranno interrati con il ripristino dello stato dei luoghi, nonché della pulizia dell'area. A lavori ultimati, non si avrà alcuna percezione dell'intervento. Per quanto riguarda l'intervento sul versante, questo sarà praticamente invisibile anche dalle lunghe distanze, perché la conformazione del territorio la vegetazione presente mitigheranno le opere. Per ridurre gli impatti si provvederà comunque ad un immediato rinverdimento dei luoghi.

Le opere sono quasi del tutto interrate eccezion fatta per le due cabine elettriche con le relative scogliere del terreno di monte. Per inserire nel contesto paesaggistico le cabine elettriche si è previsto di incassarle parzialmente nel terreno e di rivestirle con dei listelli di larice lasciato al naturale.

#### **5. CRITERI E SOLUZIONI PROGETTUALI**

Per le soluzioni progettuali e di mitigazione si rimanda in generale alla relazione tecnico-illustrativa allegata al progetto. Le opere in progetto sono di fatto tutte interrate eccezion fatta per le due cabine elettriche con le relative scogliere del terreno di monte. Per inserire nel contesto paesaggistico le cabine elettriche si è previsto di incassarle parzialmente nel terreno e di rivestirle con dei listelli di larice lasciato al naturale.

A lavori ultimati, si procederà sempre al ripristino dei luoghi e al rinverdimento delle superfici. Non si prevedono movimenti terra consistenti. Il materiale di scavo sarà depositato a lato dello stesso e si procederà all'immediato rinterro degli stessi con il ripristino dei luoghi e il rinverdimento degli stessi.

I selciati realizzati per oltrepassare i piccoli corsi d'acqua saranno realizzati con pietre locali.

Castelnuovo, luglio 2024

Il Tecnico  
ing. Sandro Dandrea